



ใบอนุญาตเลขที่ : 11/07822

120/28 หมู่ที่5 ถนนจันทร์ทองเอี่ยม ตำบลบางรักพัฒนา
อำเภอบางบัวทอง จังหวัดนนทบุรี 11110
☎063-175-5528 / 090-969-2436



เลขประจำตัวผู้เสียภาษี : 0125557007988

BEST HONG KONG

รหัส : BT-HKG50_TG

4 วัน | 3 คืน

เดินทาง
เทศกาล
Songkran!



Miracle of
Hong Kong



นั่งกระเช้ามองปิง 360 องศา
บินลัดฟ้าไป...สู่เกาะฮ่องกง

30,999.- ราคา

📅 เดินทาง : 11-14/13-16 เม.ย. 68



นั่งรถรางพิกเกรม



วัดเข่งหมิว



ช้อปปิ้งจิมซาจู้



น้ำหนักกระเป๋า
20Kg.



พักรับประทาน
4 ดาว



อาหาร
5 มื้อ



เช็คอินที่เที่ยวไฮไลท์ นั่งรถรางพิกเกรมสู่วัดตอเรียพิก อิสระช้อปปิ้งย่านจิมซาจู้ & คอสเวย์เบย์

Miracle of Hong Kong



นั้งกระเช้าชิงหวง พระพุทธรูปเทียนถ่าน

นั้งรถรางพิกแตรมสู่วิคตอเรียพิก

อิสระช้อปปิ้งย่านจิมซาจุ่ย & คอสเวย์เบย์



วัดแชกงหมิว



ช้อปปิ้งจิมซาจุ่ย

สายการบินหรู Full Service

อาหาร : 5 มื้อ



FLIGHT : TG600
BKK 08.00 —> —HKG 11.15



FLIGHT : TG639
HKG 19.05 —> —BKK 20.45

วันที่	รายการทัวร์	อาหาร			โรงแรม
		เช้า	กลางวัน	เย็น	
1	• สุวรรณภูมิ กรุงเทพฯ • สนามบินเช็กแลบก๊อ • กระเช้าชิงหวง 360 องศา • พระใหญ่เทียนถ่าน • ชิตี้เกดเอ้าท์		✓		STARPHIRE HOTEL / PANDA HOTEL หรือเทียบเท่าระดับ 4 ดาว
2	• อิสระท่องเที่ยวเต็มวัน (ไม่มีบริการ)				STARPHIRE HOTEL / PANDA HOTEL หรือเทียบเท่าระดับ 4 ดาว
3	• เจ้าแม่กวนอิมฮ่องกง • วัดหวังต้าเซียน • โรงงานจิวเวลรี่ • ร้านหยก • วัดแชกงหมิว • ย่านจิมซาจุ่ย	✓	✓		STARPHIRE HOTEL / PANDA HOTEL หรือเทียบเท่าระดับ 4 ดาว
4	• รถรางพิกแตรม • วิคตอเรียพิก • เจ้าแม่กวนอิมรีพัลส์เบย์ • วัดหลินฟ้า • ย่านคอสเวย์เบย์ • สนามบินเซคแล้บกก๊อ • สนามบินสุวรรณภูมิ	✓	✓		

รายการทัวร์อาจมีสลับปรับเปลี่ยนตามความเหมาะสม โดยดูสถานการณ์หน้างานเป็นหลัก แต่จะเกี่ยวข้องครบทุกรายการ

อัตราค่าบริการและเงื่อนไขรายการท่องเที่ยว

ฮ่องกง 4 วัน 3 คืน สายการบินไทยแอร์เวย์ (TG)

วันเดินทาง	ผู้ใหญ่	เด็กมีเตียง	เด็กไม่มีเตียง	แพคเกจ
11 – 14 เมษายน 2568	30,999	30,999	29,999	6,000
13 – 16 เมษายน 2568	31,999	31,999	30,999	6,000

หมายเหตุสำคัญ..โปรดอ่าน

- ❖ หากไม่มีห้องพักประเภท TRIPLE ROOM (TRP) กรณีเดินทาง 3 ท่าน จะต้องชำระค่าแพคเกจเดี่ยวเพิ่ม กรุณาสอบถามก่อนทำการจองทุกครั้ง หากมีเด็กอายุไม่เกิน 3- 11 ปีบริบูรณ์ ร่วมเดินทางด้วยและมีความประสงค์จะพักกับผู้ปกครอง ต้องทำการแจ้งล่วงหน้าก่อนทำการจองเท่านั้น พร้อมระบุต้องการพักแบบใด (เด็กมีเตียง/เด็กไม่มีเตียง)
- ❖ บริษัทฯ จะยึดประเภทห้องพักตามใบจองจากบริษัทเอเจนซีที่ท่านทำการจองทัวร์มาเท่านั้น หากมีการแจ้งเปลี่ยนห้องพักในระยะเวลาใกล้วันเดินทาง อาจจะมีค่าใช้จ่ายเพิ่มเติม หรือไม่สามารถเปลี่ยนแปลงประเภทห้องพักได้
- ❖ กรณีต้องการตัดกรุ๊ปส่วนตัว หากผู้เดินทางเป็น นักเรียน นักศึกษา ครู หมอ พยาบาล ทหาร ธุรกิจชายตรง (เครื่องสำอาง อาหารเสริม หรืออื่นๆ) และชาวต่างชาติ ต้องทำการขอราคาใหม่ทุกครั้ง ถ้าต้องการเพิ่มเติมหรือปรับเปลี่ยนสถานที่เพื่อศึกษาดูงาน กรุณาแจ้งรายละเอียดเพิ่มเติมกับบริษัทฯ โดยละเอียด
- ❖ ตามนโยบายการการท่องเที่ยวของประเทศฮ่องกง (รวมถึงฝั่งมาเก๊า เช่นเงิน และजूไท) ผู้เดินทางจะต้องมีการเข้าชมสินค้าของทางรัฐบาลคือ โรงงานจิวเวลรี่ ร้านหยก ร้านยา ร้านยางพารา เป็นต้น ซึ่งจำเป็นต้องระบุไว้ในรายการทัวร์ หากจะซื้อหรือไม่ซื้อ ขึ้นอยู่กับความพึงพอใจ
- ❖ เนื่องจากทัวร์ครั้งนี้มีจุดประสงค์เพื่อเดินทางท่องเที่ยวเป็นหมู่คณะเท่านั้น หากต้องการแยกตัวออกจากคณะเดินทางโดยไม่ลงร้านรัฐบาล บริษัทฯ ขอสงวนสิทธิ์คิดค่าดำเนินการแยกท่องเที่ยวเป็นเงิน **2,000 HKD/ลูกทัวร์ 1 ท่าน** หากท่านใดไม่เข้าร้านดังกล่าวจะต้องจ่ายค่าทัวร์เพิ่ม เนื่องจากมีผลต่อราคาทัวร์
- ❖ ในกรณีที่ไม่สามารถเดินทางออกนอกประเทศไทยได้ เนื่องจากเจ้าหน้าที่ตรวจคนเข้าเมืองฝั่งไทย /หน่วยงานอื่นๆ ไม่อนุญาตให้ออกเดินทาง หรือไม่สามารถเดินทางเข้าประเทศฮ่องกงได้ เนื่องจากเจ้าหน้าที่ตรวจคนเข้าเมืองทางฝั่งฮ่องกงปฏิเสธการเข้าเมือง บริษัทฯ ขอสงวนสิทธิ์ไม่รับผิดชอบค่าใช้จ่ายที่จะเกิดขึ้นตามมา และจะไม่สามารถคืนเงินค่าทัวร์ในทุกกรณี
- ❖ บริษัทฯ ขอสงวนสิทธิ์สลับโปรแกรมทัวร์ตามความเหมาะสม (โดยไม่ต้องแจ้งให้ทราบล่วงหน้า) อันเนื่องมาจากเหตุการณ์ต่างๆ หรืออาจเกิดขึ้นจากเหตุสุดวิสัย แต่จะคำนึงถึงผลประโยชน์ของผู้เดินทางเป็นสำคัญ
- ❖ โปรแกรม โรงแรม และมีอาหาร อาจจะมีการสลับปรับเปลี่ยน ขึ้นอยู่กับความเหมาะสมเป็นหลัก โดยคำนึงถึงประโยชน์ของผู้เดินทางเป็นสำคัญ
- ❖ กรณีสายการบินประกาศยกเลิกเที่ยวบิน หรือประกาศเลื่อนเที่ยวบินออกไปจนกว่าจะสามารถเดินทางได้ อันเนื่องมาจากการเกิดอุบัติเหตุทางธรรมชาติต่างๆ ทำให้ไม่สามารถเดินทางไปยังประเทศฮ่องกงได้ หรือในกรณีเกิดอุบัติเหตุทางธรรมชาติระหว่างท่องเที่ยวอยู่ในประเทศฮ่องกง ทำให้คณะไม่สามารถท่องเที่ยวตามโปรแกรมได้ ซึ่งเหตุสุดวิสัยดังกล่าวอยู่นอกเหนือไปจากความรับผิดชอบและความควบคุมของบริษัทฯ โดยทางบริษัทฯ จะยึดประกาศจากทางรัฐบาลฮ่องกง และความปลอดภัยของคณะเป็นสำคัญ ทั้งนี้ เพื่อความปลอดภัยสูงสุดขอความร่วมมือปฏิบัติตามประกาศ และคำแนะนำของเจ้าหน้าที่อย่างเคร่งครัด หากเกิดอุบัติเหตุอันเนื่องมาจากการฝ่าฝืนค่าประกาศเตือน หรือจากความประมาทของตัวท่านเอง **** บริษัททัวร์ในประเทศไทยและฮ่องกง รวมถึงบริษัทประกันภัยในประเทศไทยและฮ่องกง จะไม่รับผิดชอบค่าเสียหายที่เกิดขึ้นในทุกกรณี ****

**** ทางบริษัทฯจะถือว่าท่านรับทราบ และยอมรับทุกเงื่อนไขดังกล่าวแล้ว ****

โปรแกรมการเดินทาง 4 วัน 3 คืน : เดินทางโดยสายการบินไทยแอร์เวย์



BKK			→	HKG			HKG			→	BKK			
เที่ยวบิน	ออก	ถึง		เที่ยวบิน	ออก	ถึง		เที่ยวบิน	ออก	ถึง		เที่ยวบิน	ออก	ถึง
TG600	08.00	11.45		TG639	18.55	20.40		TG639	18.55	20.40		TG639	18.55	20.40

วันแรก สนามบินสุวรรณภูมิ • สนามบินเซ็กแลปก๊อก • นั่งกระเช้านองปิง • พระใหญ่เทียนถาน • ซิตีเกตเอาท์ม

📍 (-/กลางวัน/-)

05.00 น. พร้อมกันที่ สนามบินสุวรรณภูมิ อาคารผู้โดยสารขาออก ชั้น 4 ประตู 5 เคาน์เตอร์ H สายการบินไทยแอร์เวย์ (TG) โดยมีเจ้าหน้าที่อำนวยความสะดวกแก่ทุกท่าน



หมายเหตุ
 เนื่องจากตัวเครื่องบินของคณะเป็นตัวสุ่มระบบ **Random** ไม่สามารถล็อกที่นั่งได้ ที่นั่งอาจจะไม่ได้นั่งติดกัน และไม่สามารถเลือกช่วงที่นั่งบนเครื่องบินได้ในคณะ ซึ่งเป็นไปตามเงื่อนไขสายการบิน

08.00 น. ออกเดินทางสู่ **เกาะฮ่องกง** โดยเที่ยวบินที่ **TG600 (บริการอาหารบนเครื่อง)**
11.45 น. เดินทางถึง **สนามบินเซ็กแลปก๊อก เขตบริการพิเศษฮ่องกง** (เวลาท้องถิ่นที่ฮ่องกง เร็วกว่าประเทศไทย 1 ชั่วโมง กรุณาปรับเวลาของท่านเพื่อความสะดวกในการนัดหมาย) ผ่านขั้นตอนการตรวจคนเข้าเมือง และตรวจรับสัมภาระ

กลางวัน 📍 **บริการอาหารกลางวัน ณ ภัตตาคาร**

จากนั้น นำท่านเดินทางไปยัง **สถานีตงซุง** เพื่อขึ้น **กระเช้าลอยฟ้านองปิง** นำท่านขึ้นเขาไปยังหมู่บ้านวัฒนธรรมนองปิงที่อยู่บนยอดเขา Muk Yue บนเกาะลันเตา ชมวิวมุมกว้าง 360 องศาของท้องฟ้า พื้นดิน และท้องทะเล ตลอดระยะทางทั้งหมด 5.7 กิโลเมตร

มหัศจรรย์ อ่องกง



นมัสการ **พระใหญ่นองปิง หรือ พระใหญ่เทียนถาน** มีขนาดใหญ่เป็นอันดับสองของโลก สร้างด้วยทองสัมฤทธิ์หนัก 250 ตัน สูง 34 เมตร ประดิษฐานบนแท่นบุขามีความสูงเท่ากับตึก 3 ชั้น ออกแบบตามฐานโครงสร้างของหอฟ้าเทียนถานในปักกิ่ง ใช้เวลาในการก่อสร้างนานถึง 12 ปี และด้านล่างประดับด้วยรูปปั้นเทพธิดาทั้ง 6 ที่กำลังถวายดอกไม้ ธูปเทียน โคมไฟ ผลไม้ และดนตรี ตามความเชื่อของนิกายมหายานประดิษฐานอยู่รอบๆ บริเวณฐานองค์พระ นำท่านขอพร **พระใหญ่เทียนถาน ณ ลานอิชฐาน** ให้ทุกท่านได้ตั้งจิตอธิษฐานขอพร ไม่ว่าจะเป็นเรื่องสุขภาพ การงาน การเงิน เนื่องจากองค์พระเป็นปรารภประทานพร เชื่อกันว่า *ใครได้ไปขอพรพระใหญ่แห่งวัดโป่หลินแล้ว ชีวิตจะมีแต่ความสุข และประสบความสำเร็จในทุกๆ ด้าน* หากสัมฤทธิ์ผลก็มาจุดธูปขอขอบคุณ ไม่ต้องมาแก้บน ไม่ต้องเอาอะไรมาถวายองค์พระใหญ่ แค่เดินทางกลับมาขอบคุณก็พอแล้ว ในบริเวณนี้ยังมี สัตว์เทพเจ้าในตำนานของจีน หงส์ เต่า มังกร และ กิเลน ตามความเชื่อ บางคนก็จะมาอธิษฐานขอพรเพื่อให้โชคดี

วิธีการไหว้ขอพรพระใหญ่ที่ถูกต้อง

- ๑ ขอพรที่จุดประธานพร “จุดรับพรจากองค์พระใหญ่” ณ ลานอิชฐาน
- ๑ ให้ไปยืนตรงกลางบริเวณฐานวงกลม และจะมีวงกลมเล็กๆ ซึ่งจุดนี้ถือเป็นจุดขอพรที่ดีที่สุด
- ๑ ยกมือไหว้มองไปหาพระใหญ่ บอกชื่อ-นามสกุล วัน/เดือน/ปี ที่มาไหว้ท่าน และตั้งจิตอธิษฐานขอพร
- ๑ ขอพรเสร็จแล้วให้ยกมือขึ้นเหนือศีรษะ และปรบมือ 3 ครั้ง หากมีเสียงสะท้อนกลับมาว่ากันว่าคำขอนั้นจะสมความปรารถนา

อิสระ ณ บริเวณ **หมู่บ้านวัฒนธรรมนองปิง** เทียวชมร้านค้า ร้านอาหาร บริเวณหมู่บ้านจำลองแห่งนี้ พบความสนุกที่สามารถผสมผสานระหว่างความเจริญ และวัฒนธรรมดั้งเดิมไว้ได้อย่างลงตัว หรือเดินหาของอร่อยๆ กินก็มีให้เลือกมากมาย โดยเฉพาะขนมหวานขึ้นชื่อ “บัวลอยหยินหยาง” บัวลอยที่ผสมผสานกันได้อย่างลงตัวระหว่างงาดำ (สีดำ)

กับกะทิ (สีขาว) มาถึงแล้วต้องไม่พลาดที่จะลิ้มลอง และซอปปิงตามอธยาศัย **ซีดีเกท เอ๊าท์เลท** เลือกซื้อสินค้าแบรนด์เนมระดับโลกมากมาย รวมทั้งรองเท้ากีฬามากมายหลายยี่ห้อ และชั้นใต้ดินจะมีซูเปอร์มาเก็ตขนาดใหญ่ให้ได้เลือกซื้อสินค้า ไม่ว่าจะเป็น ของกิน ของใช้ หรือว่าผลไม้สดๆ จับจ่ายกันได้อย่างจุใจ

X อีสาระอาหารเย็นตามอธยาศัย เพื่อความสะดวกในการซอปปิง X

จากนั้น

พักที่ **STARPHIRE HOTEL / PANDA HOTEL** หรือเทียบเท่าระดับ 4 ดาว

วันที่สอง

อิสระท่องเที่ยวเต็มวัน (ไม่มีบริการรถรับ-ส่งและไกด์) หรือเลือกซื้อบัตรสวนสนุกดิสนีย์แลนด์ (รวมรถรับ-ส่ง)

🕒 (-/-/-)

จากนั้น

อิสระท่องเที่ยวตามอธยาศัย (ไม่มีบริการรถรับ-ส่ง) สามารถเลือกซื้อบัตรสวนสนุกดิสนีย์แลนด์แบบ One Day Trip หรือเดินทางไปยังสถานที่ท่องเที่ยวอื่นๆ ที่น่าสนใจ โดยมีหัวหน้าทัวร์ให้คำแนะนำในการเดินทางท่องเที่ยว



เลือกซื้อบัตรสวนสนุกฮ่องกงดิสนีย์แลนด์ สวนสนุกชื่อดังของโลกที่มีทั้งเครื่องเล่น การแสดงโชว์ ขบวนพาเหรดของตัวการ์ตูนดิสนีย์ในวัยเด็กที่คุ้นเคยของใครหลายคน ด้านในของฮ่องกงดิสนีย์แลนด์จะแบ่งเครื่องเล่นออกทั้งหมด 7 โซนด้วยกัน คือ

- Main Street, U.S.A. เป็นโซนแรกเมื่อเดินผ่านประตูเข้ามาภายในดิสนีย์แลนด์ มีทั้งร้านขนม ร้านอาหาร ร้านขายของที่ระลึก
- Tomorrowland เป็นโซนเครื่องเล่นแห่งโลกอนาคต
- Fantasyland เป็นเครื่องเล่นแนวแฟนตาซี สามารถเล่นได้ทุกคนไม่จำกัดความสูง
- Adventureland เป็นเครื่องเล่นแนวผจญภัยต่างๆ อยู่ในโซนกลางแจ้งทั้งหมด
- Toy Story Land เป็นโซนของเครื่องเล่นที่เป็นธีมการ์ตูนเรื่อง Toy Story โดยเฉพาะ
- Grizzly Gulch เป็นจุดถ่ายภาพโซนเล็กๆ
- Mystic Point เป็นโซนของเรื่องราวลึกลับ
- Flights of Fantasy Parade ขบวนพาเหรดของบรรดาเหล่าตัวการ์ตูนดิสนีย์

นอกจากนี้ ยังมีการแสดง “Disney In The Stars” Fireworks ที่ปราสาทเจ้าหญิงนิทราจะมีการจุดพลุ และโชว์ม่านน้ำสุดอลังการ มีเพลงเปิดบรรเลงและเปิดไฟอย่างสวยงามในตอนกลางคืนของทุกๆ วัน และการแสดงโชว์ “Festival of The Lion King” ตระการตาจากตัวการ์ตูนในเรื่อง The Lion King

➔ **บัตรรวมเครื่องเล่นสวนสนุกดิสนีย์แลนด์ฮ่องกง (เต็มวัน)**

- **พีเรียดวันที่ 11 – 14 เมษายน ราคาประมาณ 4,700 บาท/ท่าน**
- **พีเรียดวันที่ 13 – 16 เมษายน ราคาประมาณ 4,500 บาท/ท่าน**
- **ราคานี้รวมรถรับ-ส่งแล้ว บริษัทฯ ขอสงวนสิทธิ์ให้บริการที่ 10 ท่านขึ้นไป หากออกเดินทางไม่ถึง 10 ท่านสามารถเดินทางได้โดยสารสาธารณะ โดยมีหัวหน้าทัวร์คอยแนะนำการเดินทางให้ทุกท่าน**

****หมายเหตุ: ราคาอาจจะมีการปรับเปลี่ยน หากมีการปรับขึ้นราคาจากทางสวนสนุกดิสนีย์แลนด์ โปรดสอบถามก่อนทำการจองทุกครั้ง ****

แนะนำสถานที่ท่องเที่ยวอื่นๆ ที่น่าสนใจ

- **Facade** ถ่ายรูปกับบิลบอร์ดยักษ์ จอ LED สูง 6.5 เมตร ซึ่งนำเสนองานศิลปะบนแพลตฟอร์มดิจิทัลขนาดใหญ่ที่สื่อสารกับผู้คนได้แบบเรียลไทม์
- **M+ พิพิธภัณฑ์ภาพสมัยใหม่** ชมพิพิธภัณฑ์พระราชวังฮ่องกง (Hong Kong Palace Museum) ที่เพิ่งเปิดตัวไปเมื่อต้นปี 2565 เป็นพิพิธภัณฑ์แห่งใหม่ที่น่าสนใจและวัฒนธรรมจีน ถือเป็นพิพิธภัณฑ์แนวร่วมสมัยแห่งแรกในเอเชีย
- **Sky100** จุดชมวิวที่สูงที่สุดในฮ่องกง อยู่บนชั้น 100 ของตึก International Commerce Centre (ICC) สามารถชมวิวเมืองฮ่องกงทั้งฝั่งเกาลูน เกาะฮ่องกง เกาะลันตาได้ 360 องศา
- **Avenue of Stars** จำลองมาจาก Hollywood Walk of Fame ทำให้บริเวณนี้มีชื่อเรียกอีกชื่อหนึ่งว่า “ถนนฮอลลีวูดแห่งเอเชีย”
- **A Symphony of Lights** การแสดงโชว์ แสง สี เสียง สุดยิ่งใหญ่ริมอ่าววิคตอเรีย มองเห็นตึกสูงระฟ้ากว่า 40 ตึก ทั้งฝั่งฮ่องกงและเกาลูน พร้อมใจกันเปิดไฟขึ้นอย่างสวยงาม แต่ละตึกจะยิงแสงเลเซอร์สีต่างๆ ให้เข้ากับจังหวะเพลงที่เปิดตลอดการแสดงโชว์สุดอลังการ

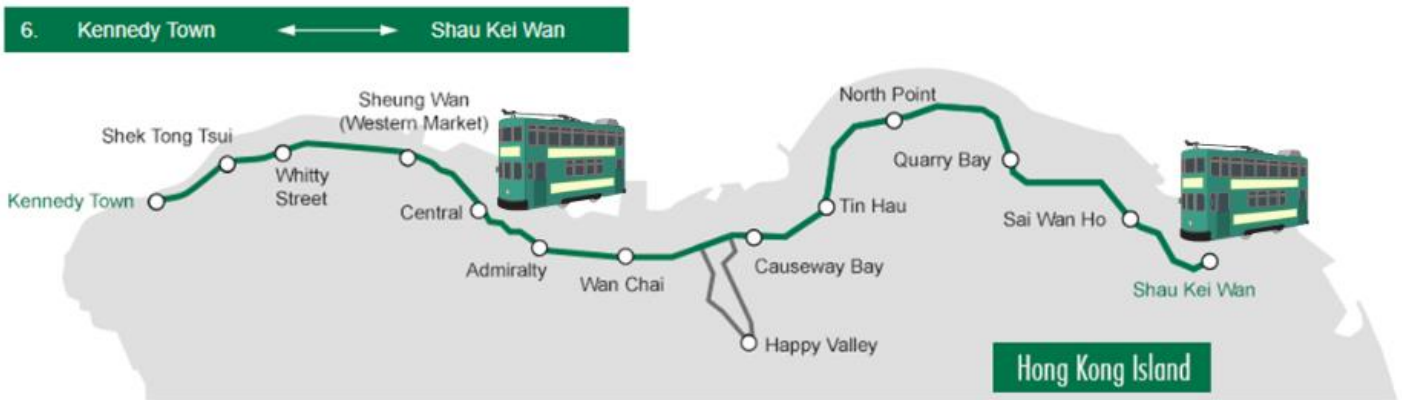


- **The Hong Kong Observation Wheel** แลนด์มาร์คแห่งใหม่ของฮ่องกง ชมวิวอ่าววิคตอเรียมุมสูงจากชิงช้าสวรรค์ที่ระดับความสูง 60 เมตร ในบริเวณท่าเรือ Central Pier No.9 บนฝั่งฮ่องกง
- **Hollywood Road** เทียบย่านตึกเก่า ถนนฮอลลีวูด หนึ่งในย่านเก่าแก่ที่สุดของฮ่องกง สองข้างทางจะรายล้อมไปด้วยตึกสมัยโบราณ มีสตรีทอาร์ตเท่ๆ ตกแต่งอยู่ตามมุมต่างๆ แลยังมีร้านอาหาร และร้านค้าขายของเก่า ให้เลือกซื้อกันอีกด้วย
- **Yick Fat Building** ถ่ายรูปเช็คอินไม่ซ้ำใครกับตึกในหนัง Transformer อันโด่งดัง แนะนำว่าให้ลองถ่ายรูปในมุมที่เงยหน้ามองขึ้นท้องฟ้า แล้วจะพบกับภาพตึกสูงที่ล้อมรอบตัวเป็นสี่เหลี่ยม

- **Hong Kong Tram** สัมผัสประสบการณ์ใหม่ๆ ลองนั่งรถรางที่เป็นเอกลักษณ์แห่งเกาะฮ่องกง มี 2 ชั้นมาพร้อมรูปลักษณ์ที่ค่อนข้างย้อนยุค โดยแต่ละตู้โดยสารจะมีสีส้มและลวดลายที่สะดุดตามาก จุด Check Point ที่นักท่องเที่ยวส่วนใหญ่รู้จักได้แก่ ย่าน Central, Wan Chai, Causeway Bay, Sheung Wan เป็นต้น



เส้นทางที่แนะนำ → เริ่มต้นจากสถานี Central วิ่งออกไปนอกเมือง หากต้องการจะลง แนะนำให้ลงตรงสถานีรถไฟฟ้า ค่าโดยสารรถรางสำหรับผู้ใหญ่ อยู่ที่ 2-3 HKD หรือประมาณ 10 กว่าบาทเท่านั้น ราคาเดียวตลอดสายถือว่าถูกมากสำหรับค่าครองชีพในฮ่องกง



✗ อีรระอาหารเช้า กลางวัน และเย็นตามอัยาศัย เพื่อความสะดวกในการท่องเที่ยว ✗

จากนั้น

พักที่ **STARPHIRE HOTEL / PANDA HOTEL** หรือเทียบเท่าระดับ 4 ดาว

วันที่สาม

เจ้าแม่กวนอิมฮ่องกง • วัดหวังต้าเซียน • โรงงานจิวเวลรี่ • ร้านหยก • วัดแชกงหมิว • ย่านจิมซาจุ่ย

๑๐ (เช้า/กลางวัน/-)

เช้า

๑๐ บริการอาหารเช้า ณ ภัตตาคาร

จากนั้น

นำทุกท่านเดินทางสู่ **วัดเจ้าแม่กวนอิมฮ่องกง** หากกล่าวถึงพิธีศักดิ์สิทธิ์ของฮ่องกงที่มีชื่อเสียง “พิธีเยี่ยมเงินเจ้าแม่กวนอิม” คงเป็นหนึ่งในพิธีที่มีชื่ออยู่ในนั้น วัดแห่งนี้จึงเป็นที่นิยมเพราะมีความศักดิ์สิทธิ์ในการขอพรด้านเงินทองก้อนโต ความเจริญมั่งมีในชีวิต โดยมีชื่อเรียกอีกอย่างว่า “วันเปิดทรัพย์” นั้นเอง ซึ่งถือว่าเป็นฤกษ์วันที่ดีในแต่ละปีอาจจะไม่ตรงกัน เพราะนับจากการคำนวณตามปฏิทินจันทรคติจีนนั่นเอง แต่ละปีจะมีแค่ 1 วันเท่านั้น ทำให้เมื่อถึงวันเปิดทรัพย์ผู้คนจะหลั่งไหลกันมาจากทั่วทุกสารทิศ ทั้งชาวฮ่องกง ทั้งชาวจีนแผ่นดินใหญ่ และนักท่องเที่ยวชาติต่างๆ เพื่อมากราบไหว้ขอพรกันเป็นจำนวนมาก ซึ่งเชื่อกันว่า เป็นพิธีที่จะช่วยเสริมดวงให้เงินทองไหลมาเทมา ส่วนพิธีในการขอพรให้สมหวังแบบรวดเร็วทันใจ เพียงแค่ตั้งจิตอธิษฐานและขอพรอย่างมุ่งมั่นตั้งใจจริง



เดินทางไปยัง **วัดหวังต้าเซียน** วัดเก่าแก่อายุกว่าร้อยปี ตัวอาคารของวัดที่มีสถาปัตยกรรมที่สวยงาม รวมทั้งซุ้มประตูทางเข้าที่ยิ่งใหญ่อลังการ ผู้คนมักเดินทางมากราบไหว้ เพราะเชื่อว่า ..**พระหวังต้าเซียนมีความศักดิ์สิทธิ์มาก ขอพรสิ่งใดก็จะสมปรารถนาทุกประการ..** นำท่านสักการะ “องค์หวังต้าเซียน” บริเวณลานหน้าวิหารหวังต้าเซียน มีชื่อเสียง

ด้านการขอพรด้านด้านสุขภาพ ที่ลานด้านในวัดจะมีแท่นสีแดงให้นั่งคุกเข่ากราบไหว้และขอพร นอกจากนี้ยังมี “เชียมซี” ของวัดหวังต้าเซียนได้ชื่อว่า แม่นยำมาก ๆ ในการทำนายอนาคต

วิธีการไหว้ขอพรองค์หวังต้าเซียนที่ถูกต้อง

- อันดับแรกไหว้ “เทพเจ้าฟ้าดิน” หันหน้าออกไปทางหน้าวัด ตั้งสมาธิบอก ฟ้า ดิน บอกชื่อ-นามสกุล ที่อยู่ อายุ วัตถุประสงค์ที่มาขอพรกับองค์หวังต้าเซียน และขอให้พรนี้สัมฤทธิ์ผล
- จากนั้นหันหน้าเข้าวัด ตั้งสมาธิ แล้วขอพร 1 ข้อ ที่เราต้องการมากที่สุด และขอให้กับตัวเองเท่านั้น (โดยส่วนมากมักจะขอเรื่องสุขภาพ)
- ไม่ต้อง “บน” ว่าถ้าสัมฤทธิ์ผลแล้วจะมาถวายอะไร แค่บอกว่า “ถ้าสัมฤทธิ์ผลแล้วจะเดินทางมาขอบคุณด้วยตัวเอง”

ขอพรกับเทพเจ้าตายแดง “เทพเจ้าหุคโหลว” โด่งดังเรื่องการขอเนื้อคู่สุดๆ เชื่อกันว่า ..เป็นเทพที่ดลบันดาลให้สมหวังในเรื่องความรัก ด้านข้างมีรูปปั้นเจ้าบ่าวและเจ้าสาวที่นักท่องเที่ยวนิยมมาผูกด้ายแดง เพื่อขอให้พบกับคู่ครองหรือมีความรักที่มั่นคงและยืนยาว..



...เดินไปหยิบด้ายแดง ซึ่งจะมียางอยู่ตรงซุ้มด้านซ้ายมือแล้วก็ทำนิ้วตามในภาพ **ที่สำคัญ...อย่าทำด้ายแดงหลุดมือเด็ดขาด** ส่วนวิธีการขอพรของผู้ชายและผู้หญิงก็จะคล้ายๆ กัน ต่างกันตรงตอนที่เดินไปขอพรเท่านั้น...

วิธีขอพรกับ เทพเจ้าหุคโหลว (เทพเจ้าแห่งความรัก) ผู้ผูกด้ายแดง

- สำหรับผู้หญิง: ไหว้ที่องค์ท่านเทพ 3 ครั้ง เดินไปทางรูปปั้นเจ้าสาว และอธิษฐานขอคู่ เมื่อเสร็จแล้วให้ไหว้ 3 ครั้ง แล้วเดินไปที่รูปปั้นเจ้าบ่าว ใช้มือลูบที่เท้าเจ้าบ่าว 3 ครั้ง โดยที่มือที่ทำเป็นรูปตามป้ายห้ามคลายเด็ดขาด หลังจากนั้นให้ปล่อยมือออกได้ แล้วใช้ด้ายแดงผูกไว้ที่เชือก
- สำหรับผู้ชาย: ไหว้ที่องค์ท่านเทพ 3 ครั้ง เดินไปที่รูปปั้นเจ้าบ่าว และอธิษฐานขอคู่ เมื่อเสร็จแล้วให้ไหว้ 3 ครั้ง แล้วเดินไปที่รูปปั้นเจ้าสาว ใช้มือลูบที่เท้าเจ้าสาว 3 ครั้ง โดยที่มือที่ทำเป็นรูปตามป้ายห้ามคลายเด็ดขาด หลังจากนั้นให้ปล่อยมือออกได้ แล้วใช้ด้ายแดงผูกไว้ที่เชือก เป็นอันเสร็จขั้นตอน

กลางวัน

๑๐ บริการอาหารกลางวัน ณ ภัตตาคาร

จากนั้น

นำท่านเดินทางสู่ **วัดแชกงหมิว** เป็นหนึ่งในวัดยอดนิยมของประเทศฮ่องกง เป็นวัดที่ประชาชนชาวจีนให้ความเลื่อมใสศรัทธามาเนิ่นนาน ซึ่งเป็นที่รำลึกถึงความศักดิ์สิทธิ์ในเรื่องของกัณฑ์ลมที่พัดพาเอาสิ่งไม่ดีออกจากชีวิต จึงมีชื่อเรียกอีกอย่างหนึ่งว่า “วัดกัณฑ์ลม” ทางด้านในวัดจะมีเจ้าหน้าที่ของทางวัดจำหน่ายธูป และเครื่องบูชาต่างๆ เมื่อได้ธูปแล้ว

นำไปให้เจ้าหน้าที่จุดธูปที่ลานกว้าง เขียนชื่อ-นามสกุล และ วัน/เดือน/ปี ที่มาทำบุญครั้งนี้ลงไปในใบเสเดาะเคราะห์ เพื่อให้เกิดสิริมงคล ช่วยปัดเป่าเรื่องร้ายๆ ออกไป

วิธีการไหว้ขอพรองค์แขนงที่ถูกต้อง

๑ เมื่อได้รับธูปจากเจ้าหน้าที่ของทางวัดแล้ว อันดับแรกให้ไหว้ “เทพเจ้าฟ้าดิน” บริเวณลานกลางวัดแขนง เพื่อให้เกิดสิริมงคลช่วยปัดเป่าเรื่องร้ายๆ ออกไป โดยหันหน้าออกจากวัด บอกชื่อ-นามสกุล ที่อยู่ อายุ และ วัตถุประสงค์ที่มาทำบุญที่วัดในครั้งนี้ นำธูปไปปักที่กระถาง โดยใช้มือซ้ายไปลงไปพร้อมกันทั้ง 3 ดอก

๒ เมื่อเข้าไปในศาลให้ยืนอยู่เบื้องหน้ารูปปั้นของท่านแขนง ตอนอธิษฐานขอพรให้มองหน้า ท่านอย่างมุ่งมั่นและตั้งใจ

๓ ทำพิธีหมุนกังหันแห่งโชคชะตา โดยใช้นิ้วชี้หมุนกังหันตามเข็มนาฬิกา ตั้งจิตอธิษฐานแล้วใช้ มือหมุนที่กังหัน 3 ครั้ง ถ้าชีวิตในปีที่ผ่านมาไม่ดี ให้ใช้มือซ้ายหมุนด้านซ้ายไปขวา ถ้าชีวิตดีอยู่แล้วก็ให้หมุนกังหันกลับจากขวาไปซ้าย เมื่อหมุนกังหันเสร็จแล้ว ตีกลองอีก 3 ครั้ง ดังๆ เพื่อให้ เป็นที่รับรู้ทั่วกันทั้งฟ้าดิน



นำท่านเยี่ยมชม **โรงงานจิ๋วเวอรี่** ที่ขึ้นชื่อของฮ่องกง โดยการย่อส่วนใบพัดของกังหันวัดแขนง มาทำเป็นเครื่องประดับ อาทิ จี้ แหวน กำไล เพื่อให้เป็นเครื่องประดับติดตัว ในการส่งเสริมดวง ชะตาและเสริมดวงเรื่องฮวงจุ้ย แล้วนำไปทำพิธีปลุกเสกที่วัดแขนงหมิว และนำท่านชม **ร้านหยก** มีสินค้ามากมายเกี่ยวกับหยก อาทิ กำไลหยก หรือสัตว์นำโชคอย่างปี่เสี่ยะ อีสาระให้ได้เลือกซื้อ เป็นของฝาก หรือเป็นของที่ระลึกนำโชคแต่ตัวเอง

อีสาระช้อปปิ้งตามอัยาศัย **ย่านจิมซาจุย** มีร้านขายของทั้งเครื่องหนัง เครื่องกีฬา เครื่องใช้ไฟฟ้า กล้องถ่ายรูป และสินค้าแบบที่เป็นของพื้นเมืองฮ่องกงอยู่ด้วย ซึ่งตามชอติ๊กอันซัซซันมากมาย

นั้น ยังมี SHOPPING COMPLEX ขนาดใหญ่อย่าง **OCEAN TERMINAL** ซึ่งประกอบไปด้วยห้างสรรพสินค้าเรียงรายกัน และมีทางเชื่อมติดต่อสามารถเดินทะลุถึงกันได้ และยังมีแบรนด์หรูระดับ HI-END มากมายให้ได้เลือกซื้อ ไม่ว่าจะเป็น COACH, LONGCHAMP, LOUIS VUITTON, HEMES, PRADA, GIORDANO, BOSSINI และอีกมากมาย หรือจะไปช้อปปิ้งที่ **K11 Musea** ห้างหรูริมอ่าววิกตอเรียแลนด์มาร์กแห่งใหม่ของฮ่องกง ซึ่งสามารถช้อปปิ้งและชมงานศิลปะที่อยู่ ภายในไปพร้อมกัน

X อีสาระอาหารเย็นตามอัยาศัย เพื่อความสะดวกในการช้อปปิ้ง X

จากนั้น

พักที่ **STARPHIRE HOTEL / PANDA HOTEL** หรือเทียบเท่าระดับ 4 ดาว

วันที่สี่

รถรางพิคแทรกม • วิกตอเรียพีค • เจ้าแม่กวนอิมรีฟัสส์เบย์ • วัดหลินฟ้า • ย่านคอสเวย์เบย์ • สนามบินเชคแล้
ปก๊อก • สนามบินสุวรรณภูมิ

๑๐ (เช้า/กลางวัน/-)

เช้า

๑๐ บริการอาหารเช้า ณ ภัตตาคาร

จากนั้น

ข้ามฝั่งไปยังเกาะฮ่องกงนำท่านขึ้นสู่ยอดเขา **วิกตอเรียพีค** เพื่อเดินทางไปยังจุดที่สูงที่สุดของฮ่องกง **รถรางพิคแทรกม** จะไต่ขึ้นเขาที่มีความลาดชันที่สุดของฮ่องกง ในระดับความสูง 396 เมตร ซึ่งในระหว่างทางจะได้สัมผัสประสบการณ์ที่น่าตื่นเต้น และมุมมองของทิวทัศน์นอกหน้าต่างตลอดเส้นทางขึ้นเขา โดยใช้เวลาในการขึ้นสู่ **จุดชมวิวดะตะพีค** เพียง

7 นาทีเท่านั้น ตั้งอยู่ด้านบนของยอดเขาวิคตอเรียพีค ซึ่งเป็นยอดเขาที่สูงที่สุดในฝั่งของเกาะฮ่องกง เป็นจุดที่ชมความงามของเมืองจุดหนึ่งที่ได้รับคามนิยมนักมมาก จุดชมวิวมองเห็นภาพพาโนรามาของเมืองฮ่องกงได้ สามารถจะมองเห็นวิวเมืองด้านล่างได้เกือบทั่วทั้งหมด ไม่เพียงแค่อากาศต่างๆ รวมถึงอ่าว และสันเขาไกลๆ ของเกาะอีกด้วย



นำท่านสู่ **หาดทรายรีพัลส์เบย์** ที่ตั้งของวัดเจ้าแม่กวนอิม หนึ่งในเทพที่ชาวฮ่องกงให้ความเคารพนับถืออย่างมาก ไม่ว่าจะขอพรสิ่งใดก็จะสมความปรารถนาทั้งสิ้น เริ่มต้นด้วยการ **เดินเข้าวัดด้วยเท้าซ้าย และออกด้วยเท้าขวา** เป็นเคล็ดลับที่ชาวฮ่องกง และคนจีนบอกว่าคล้ายกับการเดินของเข็มนาฬิกา ซึ่งจะช่วยให้ชีวิตเจริญก้าวหน้าขึ้นนั่นเอง ก่อนที่จะเดินเข้าวัดให้แวะเสริมดวงแห่งโชคลาภได้ด้วยการ **ลูบลูกแก้วในปากสิงโตด้านหน้าวัด** เพื่อให้มีแต่ความโชคดี นำท่านสักการะขอพร **เจ้าแม่กวนอิม** คนฮ่องกงเชื่อว่ามีความศักดิ์สิทธิ์มากๆ โดยเฉพาะที่วัดเจ้าแม่กวนอิม บริเวณหาดรีพัลส์เบย์ของเกาะฮ่องกง มีคำร่ำลือมาตั้งแต่อดีตว่า **..ไม่ว่าใครจะขอพรอันใดก็สมหวัง สมความปรารถนาทุกประการ..** ไหว้ขอพร **เจ้าแม่ทับทิม** เป็นองค์ที่สอง เพื่อปกป้องภัยอันตรายจากการเดินทาง และไหว้ขอพรโชคลาภจาก **เทพเจ้าไฉ่ซิงเอี้ย** เป็นเทพเจ้าที่ให้โชคลาภ และความมั่งมีเงินทอง ความร่ำรวย หรือถ้าหากจะขอลูกให้ขอลูกจาก **พระสังกัจจายน์** หากอยากได้ลูกชายให้ลูบท้องทางด้านขวา แต่ถ้าหากอยากได้ลูกสาวให้ลูบท้องทางด้านซ้าย **ข้ามสะพานต่ออายุ** เชื่อกันว่าข้ามหนึ่งครั้งจะมีอายุยืนเพิ่มขึ้น 3 ปี ถ้าข้ามแล้วห้ามเดินย้อนกลับไปได้เด็ดขาด เพราะคนฮ่องกงเชื่อว่าชีวิตจะสั้นลงไป 3 ปี สำหรับคนโสดจะเลือกขอพรกับ **เทพเจ้าแห่งความรัก** ให้เอามือลูบที่บริเวณหินสีดำ พร้อมกับอธิษฐานให้สมหวังกับความรัก ปิดท้ายด้วยการรับพลังฮวงจุ้ยจาก **ศาลาแปดทิศ** ซึ่งถือเป็นจุดรวมรับพลังที่ดีที่สุดของฮ่องกง

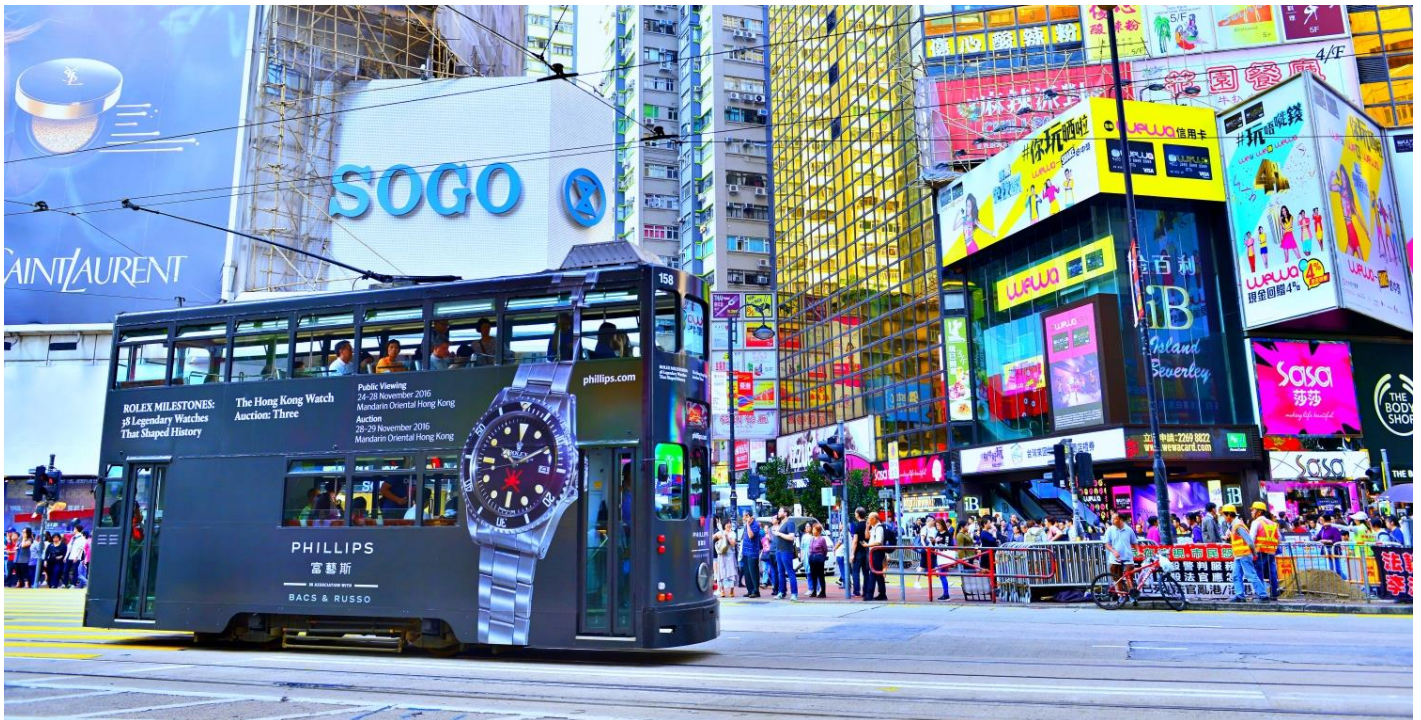
ขอพรเทพเจ้าสายนรกที่ **วัดหลินฟ้า** หรือวัดวังดอกบัว ตั้งอยู่บนฝั่งเกาะฮ่องกงเป็นวัดที่โด่งดัง และเป็นที่ยอมรับสำหรับนักท่องเที่ยวทั้งชาวไทยและชาวต่างชาติ ภายในวัดจะมีเจ้าแม่กวนอิมเป็นองค์ประธาน แต่วัดนี้จะมีเทพเจ้าฮั่วจื่อเอี้ยะ (เทพเจ้าสายนรก) เป็นเทพเจ้าที่เน้นในเรื่องโชคลาภ เงินทองเหมาะสำหรับคนที่ชอบเสี่ยงดวง

กลางวัน

๑๑ บริการอาหารกลางวัน ณ ภัตตาคาร พิเศษ เมนู ชาบูชาบู

จากนั้น

อิสระช้อปปิ้งเพลินใน **ย่านคอสเวย์เบย์** (CAUSEWAY BAY) ย่านช้อปปิ้งแบรนด์เนมชื่อดังแห่งเกาะฮ่องกง แน่นขนัดด้วยร้านรวงต่างๆ มากมาย ตั้งแต่ร้านเสื้อผ้าของนักออกแบบอิสระไปจนถึงห้างสรรพสินค้าขนาดใหญ่ มีร้านค้าให้เลือกช้อปปิ้งมากมาย อาทิ WTC แหล่งรวมแฟชั่นในราคาปานกลางจากนักออกแบบเครื่องประดับ และผลิตภัณฑ์บำรุงผิว ไอส์แลนด์ เบเวอร์ลีส เพิ่มไปด้วยร้านค้ามากมายซึ่งเป็นที่รู้จักในชื่อ "ร้านสี่เหลี่ยมขนาดเล็ก" ในภาษาจีนกลางตั้ง Fashion Walk แหล่งรวมร้านอาหาร และไลฟ์สไตล์ของนักออกแบบมือใหม่ โซโก้ (คอสเวย์เบย์) ห้างสรรพสินค้าสไตล์ญี่ปุ่นที่ใหญ่ที่สุดของฮ่องกง มีสินค้านานาชาติให้เลือกมากมาย ไฮซานเพลส ละลานตาไปกับสินค้าแฟชั่นและความงามของร้านค้าเกือบ 120 ร้าน ลีการ์เด็น หนึ่งในหก แหล่งช้อปปิ้งที่ครอบคลุมที่สุดในคอสเวย์เบย์ ลีเจียเตอร์ และเลห์ตัน ศูนย์รวมร้านค้าไลฟ์สไตล์ต่างประเทศที่ควบคู่ไปกับร้านเด่นร้านดังของแบรนด์แฟชั่นญี่ปุ่นและเกาหลี ไทมส์แควร์ ศูนย์การค้าที่ใหญ่ที่สุดของย่านนี้มีร้านค้ามากกว่า 200 ร้าน ครอบคลุมราคาระดับกลางไปจนถึงแฟชั่นหรูหร่า



ได้เวลาสมควรนำท่านเดินทางสู่สนามบิน

18.55 น. ออกเดินทางสู่ กรุงเทพฯ ประเทศไทย โดยเที่ยวบินที่ TG639 (บริการอาหารบนเครื่อง)

20.40 น. เดินทางถึง สนามบินสุวรรณภูมิ โดยสวัสดิภาพ พร้อมความประทับใจไม่รู้ลืม

ค่าทิปคนขับรถ และมัคคุเทศก์ท้องถิ่น
ท่านละ 1,500 บาท/ทริป/ลูกทัวร์ 1 ท่าน

** ทิปหัวหน้าทัวร์ตามความพึงพอใจในบริการของท่าน **

ราคา INFANT (อายุไม่ถึง 2 ปี บริบูรณ์ ณ
วันเดินทางกลับ) ท่านละ 6,000 บาท อัตรา
นี้รวมรายการทัวร์ และตั๋วเครื่องบินแล้ว

อัตราค่าบริการรวม

- ✈️ ตัวเครื่องบินไป - กลับพร้อมคณะ (ไม่สามารถสะสมไมล์ได้)
- ✈️ ภาษีน้ำมันและภาษีตัวทุกชนิด (สงวนสิทธิ์แก่เพิ่มหากสายการบินปรับขึ้นก่อนวันเดินทาง)
- 🏠 ค่าระวางน้ำหนักกระเป๋า ตามที่สายการบินกำหนด
- 🏠 ที่พักโรงแรมตามรายการ ที่พักห้องละ 2-3 ท่าน (กรณีที่โรงแรมไม่มีห้องพักสำหรับ 3 ท่าน ลูกค้ายต้องเพิ่มเงินเป็นห้องพักห้องเดียว)
- 🍽️ มื้ออาหารตามรายการระบุ (สงวนสิทธิ์ในการสลับมื้อหรือเปลี่ยนแปลงเมนูอาหารตามสถานการณ์)
- 🍷 ค่าน้ำดื่มบนรถวันละ 1 ขวด/ท่าน
- 📍 ค่าเข้าชมสถานที่ท่องเที่ยวตามรายการระบุ
- 🚌 ค่ารถโค้ช รับ-ส่ง สถานที่ท่องเที่ยวตามรายการระบุ
- 📄 ประกันอุบัติเหตุวงเงิน 1,000,000 บาท (เป็นไปตามเงื่อนไขตามกรมธรรม์)

*เงื่อนไขประกันการเดินทาง ค่าประกันอุบัติเหตุและค่ารักษาพยาบาล คุ่มครองเฉพาะกรณีที่ได้รับอุบัติเหตุของผู้เดินทาง ระหว่างการเดินทาง ไม่คุ้มครองถึงการสูญเสียทรัพย์สินส่วนตัวและไม่คุ้มครองโรคประจำตัวและปัญหาสุขภาพอื่นๆ

อัตราค่าบริการไม่รวม

- ✗ ภาษีมูลค่าเพิ่ม 7% และภาษีหัก ณ ที่จ่าย 3%
- ✗ ค่าธรรมเนียมออกหนังสือเดินทางไทย หรือค่าธรรมเนียมสำหรับผู้ถือหนังสือเดินทางต่างชาติ (หากมีการเรียกเก็บเพิ่ม)
- ✗ ค่าใช้จ่ายส่วนตัวอื่นๆ ที่ไม่ได้ระบุไว้ในรายการ
- ✗ ค่าส่วนต่างน้ำหนักกระเป๋าเดินทาง กรณีที่เกินกว่าสายการบินกำหนด
- ✗ ค่าใช้จ่ายอันเกิดจากความล่าช้าของสายการบิน อุบัติภัยธรรมชาติ การประท้วง การก่อกวน การนัดหยุดงาน ซึ่งอยู่นอกเหนือจากความควบคุมของบริษัทฯ
- ✗ ค่าทิปไกด์ท้องถิ่น พนักงานขับรถ ผู้ช่วยคนขับรถ (บังคับตามระเบียบธรรมเนียมของประเทศ)
- ✗ ค่าใช้จ่ายที่เกี่ยวข้องกับโรค COVID-19 ทุกกรณี

****ทิปหัวหน้าทัวร์ ไม่บังคับ ขึ้นอยู่กับความพึงพอใจของท่าน****

กรณีที่ท่านต้องออกตัวภายใน เช่น (ตัวเครื่องบิน, ตัวรถทัวร์, ตัวรถไฟ) กรุณาสอบถามที่เจ้าหน้าที่ทุกครั้ง ก่อนทำการออกตัว เนื่องจากสายการบินอาจมีการเปลี่ยนแปลงไฟล์บิน หรือเวลาบินโดยไม่แจ้งให้ทราบล่วงหน้า ทางบริษัทฯ จะไม่รับผิดชอบใด ๆ ในกรณี ถ้าท่านออกตัวภายในโดยไม่แจ้งให้ทราบและหากไฟล์บินมีการเปลี่ยนแปลงเวลาบินเพราะถือว่าท่านยอมรับในเงื่อนไขดังกล่าว



เงื่อนไขการสำรองที่นั่งและการยกเลิกทัวร์

การจองทัวร์

- กรุณาจองทัวร์ล่วงหน้า ก่อนการเดินทาง พร้อมชำระมัดจำ 10,000 บาท ส่วนที่เหลือชำระทันทีก่อนการเดินทางไม่น้อยกว่า 21 วัน มิฉะนั้นถือว่าท่านยกเลิกการเดินทางโดยอัตโนมัติ (ช่วงเทศกาลกรุณาชำระก่อนเดินทาง 30 วัน)

กรณียกเลิก : จอยกรูป

- ยกเลิกก่อนการเดินทาง 45 วันขึ้นไป บริษัทฯ จะคืนเงินมัดจำให้ทั้งหมด โดยหักค่าใช้จ่ายที่เกิดขึ้นจริง ยกเว้นในกรณีวันหยุดเทศกาล, วันหยุดนักขัตฤกษ์ ยกเลิกก่อนการเดินทาง 60 วัน จะคืนเงินมัดจำให้ทั้งหมด โดยหักค่าใช้จ่ายที่เกิดขึ้นจริง (ค่าใช้จ่ายที่เกิดขึ้นจริง อาทิเช่น ค่าตั๋วเครื่องบิน ค่าโรงแรม ฯลฯ)
- ยกเลิกการเดินทาง 45 วัน ก่อนการเดินทาง หักค่าทัวร์ 50% จากราคาขาย และหักค่าใช้จ่ายที่เกิดขึ้นจริงทั้งหมดไม่ว่ากรณีใดๆ ทั้งสิ้น (ค่าใช้จ่ายที่เกิดขึ้นจริง อาทิเช่น ค่าตั๋วเครื่องบิน ค่าโรงแรม ฯลฯ)
- ยกเลิกการเดินทาง 30 วัน ก่อนการเดินทาง บริษัทฯ ขอสงวนสิทธิ์เก็บเงินค่าทัวร์ทั้งหมดไม่ว่ากรณีใด ๆ ทั้งสิ้น

กรณียกเลิก : ตัดกรูป

- ยกเลิกหรือเลื่อนการเดินทางต้องทำก่อนการเดินทาง 60 วัน บริษัทฯจะคืนเงินมัดจำให้ทั้งหมด ยกเว้นในกรณีวันหยุดเทศกาล, วันหยุดนักขัตฤกษ์ ทางบริษัทฯขอสงวนสิทธิ์ยึดเงินมัดจำโดยไม่มีเงื่อนไขใดๆทั้งสิ้น
- ยกเลิกการเดินทางภายใน 60 วัน ทางบริษัทฯขอสงวนสิทธิ์ยึดเงินมัดจำโดยไม่มีเงื่อนไขใดๆทั้งสิ้น
- ยกเลิกการเดินทางหลังชำระเต็มจำนวน ทางบริษัทฯขอสงวนสิทธิ์เก็บเงินค่าทัวร์ทั้งหมดโดยไม่มีเงื่อนไขใดๆทั้งสิ้น

กรณีเจ็บป่วย

- กรณีเจ็บป่วย จนไม่สามารถเดินทางได้ ซึ่งจะต้องมีใบรับรองแพทย์จากโรงพยาบาลรับรอง บริษัทฯจะทำการเลื่อนการเดินทางของท่านไปยังคณะต่อไป แต่ทั้งนี้ท่านจะต้องเสียค่าใช้จ่ายที่ไม่สามารถยกเลิกหรือเลื่อนการเดินทางได้ตามความเป็นจริง
- ในกรณีเจ็บป่วยกะทันหันก่อนล่วงหน้าเพียง 7 วันทำการ ทางบริษัทฯ ขอสงวนสิทธิ์ในการคืนเงินทุกกรณี

กรณีจองทัวร์วันหยุดเทศกาล, วันหยุดนักขัตฤกษ์, วันหยุดยาวต่อเนื่อง และได้มีการแจ้งยกเลิกทัวร์ทางบริษัทฯขอสงวนสิทธิ์เก็บค่าทัวร์ทั้งหมด โดยไม่มีเงื่อนไขใดๆ ทั้งสิ้น

เงื่อนไขอื่น ๆ



- สงวนสิทธิ์ในการเก็บค่าใช้จ่ายทั้งหมด กรณีท่านยกเลิกการเดินทาง และมีผลทำให้คณะเดินทางไม่ครบตามจำนวนที่บริษัทฯ กำหนดไว้ (15 ท่านขึ้นไป) เนื่องจากเกิดความเสียหายต่อทางบริษัทฯ และผู้เดินทางอื่นที่เดินทางในคณะเดียวกัน บริษัทต้องนำไปชำระค่าเสียหายต่างๆ ที่เกิดจากการยกเลิกของท่าน
- คณะผู้เดินทางจำนวน 15 ท่านขึ้นไปจึงออกเดินทาง ในกรณีที่มิผู้เดินทางไม่ถึง 15 ท่าน ขอสงวนสิทธิ์เลื่อนวันเดินทาง หรือยกเลิกการเดินทาง โดยทางบริษัทจะแจ้งให้ท่านทราบล่วงหน้า 10 วัน ก่อนการเดินทาง
- กรณีที่ท่านต้องออกตัวภายใน เช่น ตัวเครื่องบิน ตัวรถทัวร์ ตัวรถไฟ กรุณาสอบถามที่เจ้าหน้าที่ทุกครั้งก่อนทำการออกตัว เนื่องจากสายการบินอาจมีการปรับเปลี่ยนไฟล์ทบิน หรือเวลาบิน โดยไม่ได้แจ้งให้ทราบล่วงหน้า ทางบริษัทฯ จะไม่รับผิดชอบใดๆ ในกรณี ถ้าท่านออกตัวภายในโดยไม่แจ้งให้ทราบ และหากไฟล์ทบินมีการปรับเปลี่ยนเวลาบิน เพราะถือว่าท่านยอมรับในเงื่อนไขดังกล่าว
- อัตราค่าทัวร์นี้สำหรับบัตรโดยสารเครื่องบินแบบหมู่คณะ (ตัวกรุ๊ป) ไม่สามารถเลื่อนไฟล์ทขาไปหรือขากลับได้ จำเป็นจะต้องไปและกลับตามกำหนดการเท่านั้น หากต้องการเปลี่ยนแปลงไฟล์ทบิน กรุณาติดต่อเจ้าหน้าที่เป็นกรณีพิเศษ
- กรณีใช้หนังสือเดินทางราชการ (เล่มน้ำเงิน) เดินทางเพื่อการท่องเที่ยวเกี่ยวกับคณะทัวร์ หากท่านถูกปฏิเสธในการเข้า-ออกประเทศใดๆ ก็ตาม ทางบริษัทฯ ขอสงวนสิทธิ์ไม่คืนค่าทัวร์และรับผิดชอบใดๆ ทั้งสิ้น
- เมื่อท่านได้ชำระเงินมัดจำหรือทั้งหมด ทางบริษัทฯ จะถือว่าท่านรับทราบและยอมรับในเงื่อนไขต่างๆ ของบริษัทฯ ที่ได้ระบุไว้ในรายการทัวร์ทั้งหมด

รายละเอียดเพิ่มเติม



- บริษัทฯ มีสิทธิ์ในการเปลี่ยนแปลงโปรแกรมทัวร์ในกรณีที่เกิดเหตุสุดวิสัยจนไม่อาจแก้ไขได้
- เที่ยวบิน ราคา และรายการท่องเที่ยว สามารถเปลี่ยนแปลงได้ตามความเหมาะสม โดยคำนึงถึงผลประโยชน์ของผู้เดินทางเป็นสำคัญ
- กรณีที่ท่านเป็นอิสลาม ไม่ทานเนื้อสัตว์ หรือแพ้อาหารบางประเภท กรุณาแจ้งเจ้าหน้าที่เป็นกรณีพิเศษ
- กรณีผู้เดินทางต้องการความช่วยเหลือเป็นพิเศษ อาทิ เช่น ต้องการใช้วีลแชร์ กรุณาแจ้งบริษัทฯ อย่างน้อย 5-7 วันก่อนการเดินทาง มิฉะนั้น จะไม่สามารถจัดการให้ล่วงหน้าได้
- หนังสือเดินทางต้องมีอายุการใช้งานเหลือไม่น้อยกว่า 6 เดือน และบริษัทฯ รับเฉพาะผู้มีจุดประสงค์ เดินทางเพื่อท่องเที่ยวเท่านั้น (หนังสือเดินทางต้องมีอายุเหลือใช้งานไม่น้อยกว่า 6 เดือน บริษัทฯ ไม่รับผิดชอบหากอายุเหลือไม่ถึง และไม่สามารถเดินทางได้)
- หากเกิดความล่าช้าของสายการบิน หรือสายการบินยกเลิกเที่ยวบิน การประท้วง การนัดหยุดงานการก่อจลาจล หรือเหตุภัยพิบัติทางธรรมชาติ ซึ่งท่านจะต้องยอมรับในเงื่อนไขนี้ ในกรณีที่เกิดเหตุสุดวิสัยอาจจะมีการปรับเปลี่ยนโปรแกรมตามความเหมาะสม
- ในกรณีถูกปฏิเสธการเข้า/ออกเมืองจากเจ้าหน้าที่ตรวจคนเข้าเมืองฝั่งไทย และเจ้าหน้าที่กรม แรงงานทั้งจากไทยและต่างประเทศ หรือถูกปฏิเสธการเข้าประเทศเกาหลีจากเจ้าหน้าที่ตรวจคนเข้าเมือง ซึ่งอยู่นอกเหนือความรับผิดชอบของบริษัทฯ ขอสงวนสิทธิ์ที่จะไม่คืนค่าทัวร์ไม่ว่ากรณีใดๆ ทั้งสิ้น
- หากผู้เดินทางประสบเหตุสภาวะฉุกเฉินจากโรคประจำตัว ซึ่งไม่ได้เกิดจากอุบัติเหตุในรายการท่องเที่ยว ทางบริษัทฯ จะไม่รับผิดชอบใดๆ ทั้งสิ้น ซึ่งท่านจะต้องยอมรับในเงื่อนไขนี้ ในกรณีที่เกิดเหตุสุดวิสัย ซึ่งอยู่นอกเหนือความรับผิดชอบของบริษัทฯ
- หากใช้บริการของทางบริษัทฯ ไม่ครบ อาทิ ไม่เที่ยวบางรายการ ไม่ทานอาหารบางมื้อ ทางบริษัทฯ จะไม่รับผิดชอบใดๆ ทั้งสิ้น เพราะค่าใช้จ่ายทุกอย่างทางบริษัทฯ ได้ชำระค่าใช้จ่ายให้ตัวแทนต่างประเทศแบบเหมาจ่ายขาดก่อนเดินทางเรียบร้อยแล้ว
- หากเกิดสิ่งของสูญหายจากการโจรกรรม อุบัติเหตุที่เกิดจากความประมาทของนักท่องเที่ยว หรือกรณีที่เกิดเหตุสูญหาย และชำระจากสายการบิน ทางบริษัทฯ จะไม่รับผิดชอบใดๆ ทั้งสิ้น

รายละเอียดเพิ่มเติม



- ตัวเครื่องบินเป็นตั๋วราคาพิเศษ กรณีที่ท่านไม่เดินทางพร้อมคณะไม่สามารถนำมาเลื่อนวัน คืนเงินหรือไม่สามารถเปลี่ยนชื่อได้ หากมีการปรับราคาบัตรโดยสารสูงขึ้นตามอัตราค่าน้ำมัน หรือค่าเงินแลกเปลี่ยน ทางบริษัทฯ สงวนสิทธิ์ปรับราคาตั๋วดังกล่าว
- เมื่อตกลงชำระเงินไม่ว่าทั้งหมด หรือบางส่วนผ่านตัวแทนของบริษัทฯ หรือชำระโดยตรงกับทางบริษัทฯ ทางบริษัทฯ จะถือว่าท่านได้ยอมรับในเงื่อนไขข้อตกลงต่างๆ ที่ได้ระบุไว้ข้างต้นนี้แล้วทั้งหมด
- กรุ๊ปที่เดินทางช่วงวันหยุด และเทศกาลที่ต้องการันตีมัดจำกับสายการบิน หรือผ่านตัวแทนในประเทศ/ต่างประเทศ รวมถึงเที่ยวบินพิเศษ เช่น Charter Flight, Extra Flight จะไม่มีการคืนเงินมัดจำหรือค่าตัวര്ทั้งหมด
- ในกรณีของหนังสือเดินทางจะต้องไม่มีการชำระต ภาษี เบี้ยก ภาษี การชดเชยรูปต่างๆ หรือแม้กระทั่งตราประทับลายการ์ตูน ที่ไม่ใช่การประทับตราอย่างเป็นทางการของประเทศนั้นๆ กรุณาตรวจสอบก่อนออกเดินทางทุกครั้ง หากเจ้าหน้าที่ตรวจคนเข้าเมืองปฏิเสธการเข้า-ออกเมืองของท่าน ทางบริษัทฯ จะไม่รับผิดชอบใดๆ ทั้งสิ้น
- ผู้เดินทางที่อายุไม่ถึง 18 ปีบริบูรณ์ ไม่ได้เดินทางกับบิดา มารดา ต้องมีจดหมายยินยอมให้บุตรเดินทางไปต่างประเทศจากบิดาหรือมารดาแนบมาด้วย
- กรณีมี "คดีความ" ที่ไม่อนุญาตให้ท่านเดินทางออกนอกประเทศได้ โปรดทำการตรวจสอบก่อนการจองตัวര്ว่าท่านสามารถเดินทางออกนอกประเทศได้หรือไม่ ถ้าไม่สามารถเดินทางได้ ซึ่งเป็นสิ่งที่อยู่เหนือการควบคุมของบริษัทฯ ทางบริษัทฯ จะไม่รับผิดชอบใดๆ ทั้งสิ้น
- กรณี "หญิงตั้งครรภ์" ท่านจะต้องมีใบรับรองแพทย์ ระบุชัดเจนว่าสามารถเดินทางออกนอกประเทศได้ รวมถึงรายละเอียดอายุครรภ์ที่ชัดเจน สิ่งนี้อยู่เหนือการควบคุมของบริษัทฯ ทางบริษัทฯ จะไม่รับผิดชอบใดๆ ทั้งสิ้น



ก่อนตัดสินใจจองทัวร์ควรอ่านเงื่อนไขการเดินทางและรายการทัวร์อย่างละเอียด
ทุกหน้าอย่างถี่ถ้วนแล้วจึงมัดจำเพื่อประโยชน์ของท่านเอง