



ปักกิ่ง กำแพงเมืองจีน SKI WORLD

ลานสกี REIGNWOOD PINE VALLEY SKI RESOR

5วัน 3คืน เมนูพิเศษ!! เปิดปักกิ่ง สุกี่หม้อไฟ

BCPEK03-VZ



ปักกิ่ง

กำแพงเมืองจีน
SKI WORLD

เดินทาง ก.พ.-มี.ค.68 5วัน3คืน

เริ่มต้นเพียง

16,900

สัมผัสความหนาวสุดขีด

REIGNWOOD PINE VALLEY SKI RESOR

กำแพงเมืองจีน พระราชวังกู้กง จัตุรัสเทียนอันเหมิน
ซ้อป๋ิงย่านซานหลี่ถุน เมืองโบราณไต้ดิน
หอฟ้าเทียนถาน ซ้อป๋ิงถุนนคนเดิน Solana

พิเศษ! เปิดปักกิ่ง / สุกี่หม้อไฟ

vietjet AIR

✈️ 1 เที่ยวบิน
20 กิโลกรัม

📍 4 Stars
Hotel

🍴 อาหาร
07 มื้อ



วันที่	รายการ	อาหาร			โรงแรม
		B	L	D	
1	กรุงเทพฯ (สุวรรณภูมิ) – ปักกิ่งต้าชิง VZ3718 (19.15-01.10+1)				Beijing Stay in Holiday Inn Express หรือเทียบเท่า 4 ดาวจีน*
2	จัดรัสเทียนอันเหมิน – พระราชวังต้องห้ามปักกิ่ง – ร้านไข่มุก - เมืองโบราณไต้ดิน – ถนนหวังฝูจิ่ง หมายเหตุ* กรณีบัตรเข้าชมพระราชวังต้องห้ามปักกิ่งเต็ม เนื่องจากมีจำนวนจำกัด ทางผู้จัดทัวร์จะนำท่านชมพระราชวังองค์ขายน้อยแทน	🍴	🍴	-	Beijing Stay in Holiday Inn Express หรือเทียบเท่า 4 ดาวจีน*
3	ร้านยางพารา- กำแพงเมืองจีนด้านจวิ๊ยกวน – ลานสกี REIGNWOOD PINE VALLEY SKI RESORT (ไม่รวมค่าอุปกรณ์สกี)	🍴	🍴	เปิดปักกิ่ง	Beijing Stay in Holiday Inn Express หรือเทียบเท่า 4 ดาวจีน*
4	ร้านหยก – หอฟ้าเทียนถาน – ถนนคนเดิน Solana Lifestyle Shopping Park – ซุปปิ้งย่านซานหลี่ถุน - สนามบินปักกิ่งต้าชิง	🍴	สุกීමໍ ໑໑		-
5	สนามบินปักกิ่งต้าชิง – กรุงเทพฯ (สุวรรณภูมิ) VZ3719 (02.15-06.10)				

กำหนดการเดินทาง		ผู้ใหญ่	แพ็คเกจ
		พักห้องละ 2-3 ท่าน	พักเดี่ยวเพิ่ม
		ไม่มีราคาเด็ก	
อังคาร-เสาร์	18-22 ก.พ.68	16,900.-	4,500
พุธ-อาทิตย์	19-23 ก.พ. 68	18,900	4,500
พุธ-อาทิตย์	26 ก.พ. – 2 มี.ค. 68	18,900	4,500
อังคาร-เสาร์	11-15 มี.ค. 68	18,900	4,500
อังคาร-เสาร์	18-22 มี.ค. 68	17,900	4,500

****ราคาเฉพาะคนไทยเท่านั้น / เด็กอายุน้อยกว่า 20ปีบริบูรณ์ชำระเพิ่ม 2.000 บาท / ท่าน****

คณะ 15 ท่าน ออกเดินทางพร้อมหัวหน้าทัวร์ไทย**

ชื่อโรงแรมที่ระบุในตารางเป็นระดับเทียบเท่าตามมาตรฐานโรงแรมจีน สำหรับชื่อโรงแรมที่ท่านจะเข้าพัก ทางเราจะแจ้งให้ท่านทราบก่อนเดินทางประมาณ 1-2 วัน ในเอกสารคอนเฟิร์มของหัวหน้าทัวร์



*ข้อควรทราบ รายการนี้เข้าร้านรัฐบาลจำนวน4ร้าน : ตามนโยบายร้านสินค้าท้องถิ่นของรัฐบาลจีน กำหนดให้มีการประชาสัมพันธ์สินค้าพื้นเมืองให้นักท่องเที่ยวทั่วไปได้รู้จัก (ร้านไข่มุก / ร้านบัวหิมะหรือร้านนวดฝ่าเท้า / ร้านหมอนยางพารา / ร้านหยก) จึงเรียนให้นักท่องเที่ยวทุกท่านทราบว่าจำเป็นต้องแวะชมใช้เวลาไม่น้อยกว่า 50 นาที ซื้อหรือไม่ซื้อ ขึ้นอยู่กับความพอใจของท่านเป็นหลัก ไม่มีการบังคับใด ๆ ทั้งสิ้น

ไม่รวมค่าทิปไกด์ท้องถิ่น
และพนักงานขับรถท้องถิ่น
ท่านละ 1,500 บาท/ลูกค้า1ท่าน

• ค่าทิปหัวหน้าทัวร์ตามความพึงพอใจของท่าน

- ไม่มีราคาเด็กเนื่องจากเป็นทัวร์ราคาพิเศษ!!
- ไม่สามารถเลือกที่นั่งบนเครื่องบินเนื่องจากเป็นทัวร์กรุ๊ปทัวร์
- ฟรีพาสปอร์ตไทย ไม่มีค่าธรรมเนียมวีซ่า (เฉพาะพาสปอร์ตไทย) เดินทางไป-กลับพร้อมกรุ๊ป

รายละเอียด

วันที่หนึ่ง กรุงเทพฯ (สุวรรณภูมิ) - สนามบินปักกิ่งต้าซิง VZ3718 19.15-01.10+1

16.00 น. คณะพร้อมกันที่ท่าอากาศยานนานาชาติสุวรรณภูมิ เคาน์เตอร์สายการบิน Vietjet Airlines(VZ) เจ้าหน้าที่คอยให้การต้อนรับและอำนวยความสะดวกแก่ทุกท่าน

19.15 น. ออกเดินทางสู่ปักกิ่ง โดยเที่ยวบินที่ VZ3718

01.10+1 เดินทางถึงท่าอากาศยานนานาชาติปักกิ่งต้าซิง ประเทศจีน นำท่านผ่านด่านพิธีการและศุลกากร (สาธารณรัฐประชาชนจีน เร็วกว่าประเทศไทย 1 ชั่วโมง) กรุงปักกิ่งเป็นเมืองหลวงของประเทศจีน เป็นศูนย์กลางทั้งด้านการปกครอง เศรษฐกิจ การคมนาคม และวัฒนธรรมของประเทศ กรุงปักกิ่ง มีประวัติศาสตร์ยาวนานกว่า 3,000 ปี เป็นเมืองหลวงโบราณของจีน ตั้งแต่สมัยราชวงศ์เหลียว จิน หยวน หมิง และชิง รวม 5 ราชวงศ์ และเมื่อสถาปนาสาธารณรัฐประชาชนจีนในปี 2492 (ค.ศ. 1949) รัฐบาลพรรคคอมมิวนิสต์จีนก็ได้เลือกปักกิ่งให้เป็นเมืองหลวงของประเทศ จากนั้นนำท่านเข้าสู่ที่พัก

ที่พัก Beijing Stay in Holiday Inn Express หรือเทียบเท่าระดับ 4 ดาวจีน

วันที่สองจัตุรัสเทียนอันเหมิน - พระราชวังต้องห้ามกู้กง - ร้านไข่มุก - เมืองโบราณใต้ดิน - ถนนหวังฝูจิ่ง

เช้า บริการอาหารเช้า ณ ห้องอาหารของโรงแรม

นำท่านชมจัตุรัสเทียนอันเหมิน จัตุรัสเทียนอันเหมินตั้งอยู่ใจกลางกรุงปักกิ่ง จัตุรัสเทียนอันเหมิน เป็นจัตุรัสที่มีขนาดใหญ่ที่สุดในโลก มีเนื้อที่ 440,000 ตารางเมตร สามารถบรรจุประชาชนได้ถึง 1,000,000 คน บริเวณล้อมรอบด้วยสถาปัตยกรรมสำคัญ เช่น หอประติมากรรมเทียนอันเหมิน อยู่ทางทิศเหนือสุดของจัตุรัส มีธงแดง 5 ดาว พื้นใหญ่โอบกอบกลางจัตุรัส อาคารที่อยู่อาศัยที่อยู่รอบจัตุรัสจำนวนมากได้ถูกทำลาย ที่ด้านใต้ของจัตุรัสมีการก่อสร้างอนุสาวรีย์วีรชน มหาศาลาประชาชนและพิพิธภัณฑ์สถานแห่งชาติจีนซึ่งเป็นส่วนหนึ่งของโครงการ "สิบสิ่งก่อสร้างอันยิ่งใหญ่"



นำท่านชม พระราชวังกู้กง หรือพระราชวังต้องห้าม ตั้งอยู่ด้านหลังจัตุรัสเทียนอันเหมิน แฉนผั่งเป็นรูปสี่เหลี่ยมผืนผ้า มีประตูวัง 4 ประตู 4 ทิศ มีพื้นที่ทั้งหมด 724,250 ตารางเมตร มีตำหนักน้อยใหญ่ถึง 9,999 ห้อง สร้างขึ้นในสมัยจักรพรรดิหย่งเล่อแห่งราชวงศ์หมิง ชื่อในภาษาจีนว่า ‘กู้กง’ หมายถึงพระราชวังเดิม เหตุที่เรียกพระราชวังต้องห้าม เนื่องจากชาวจีนถือคติในการสร้างวังว่า จักรพรรดิเปรียบเสมือนบุตรแห่งสวรรค์ดังนั้นจึงต้องเป็นที่ต้องห้ามสำหรับคนธรรมดาไม่สามารถล่วงล้ำเข้าไปได้ พระราชวังแห่งนี้เคยเป็นที่ประทับของจักรพรรดิสมัยราชวงศ์หมิงและราชวงศ์ชิงทั้งหมด 24 พระองค์ (ปีคริสต์ศักราช 1368-1911) ปัจจุบันเปิดให้เข้าชมในฐานะ “พิพิธภัณฑ์พระราชวัง” สิ่งก่อสร้างภายในพระราชวังมีค ว า ม ง ด ง ่า ม

หมายเหตุ* กรณีบัตรเข้าชมพระราชวังต้องห้ามกู้กงเต็ม เนื่องจากมีจำนวนจำกัด ทางผู้จัดทัวร์จะนำท่านชมพระราชวังองค์ชายน้อยแทน





กลางวัน

บริการอาหารกลางวัน ณ ภัตตาคาร

นำท่านชมสินค้าพื้นเมืองร้านไข่มุก นำท่านชมเมืองโบราณใต้ดิน อยู่ภายในห้างหวังฝูจิ่ง เป็นเมืองปักกิ่งจำลองในช่วงทศวรรษที่ 1980 และ 1990 และยังมีสถานีรถไฟเก่า หัวรถจักรดีเซล Dongfeng เป็นรุ่นที่ใช้ในรถไฟของจีนรุ่นแรกที่ใช้ขับเคลื่อนด้วยไฟฟ้า

นำท่านสู่ถนนหวังฝูจิ่งถนนคนเดินสุดฮิตใจกลางกรุงปักกิ่งปัจจุบันถนนนี้เป็นที่นิยมมากในหมู่นักช้อปปิ้งและนักท่องเที่ยวที่ตบเท้าเข้ามาเพื่อเสาะหาของลดราคาและเสื้อผ้าที่มีเอกลักษณ์ไม่ซ้ำใคร ถนนการค้าที่พลุกพล่านแห่งนี้มีร้าน บาร์ ร้านอาหาร และคาเฟ่เรียงรายตลอดทาง





อิสระอาหารค่ำตามอัธยาศัยเพื่อสะดวกในการซื้อปิ้ง

พักที่ Beijing Holiday Inn Express หรือเทียบเท่า 4 ดาวจีน

วันที่สาม (รวมอาหารเช้า) รับประทานอาหาร – กำแพงเมืองจีนด้านจวิยงกวน – ลานสกี REIGNWOOD PINE VALLEY SKI RESOR (ไม่รวมค่าอุปกรณ์)

เช้า บริการอาหารเช้า ณ ห้องอาหารของโรงแรม

นำท่านเลือกซื้อสินค้าร้านยางพารา จากนั้นนำท่านสู่กำแพงเมืองจีนด้านจวิยงกวน สร้างขึ้นเมื่อกว่า 2,500 ปีมาแล้ว ซึ่งเป็น 1 ใน 7 สิ่งมหัศจรรย์ของโลกยุคกลาง มีความยาวประมาณ 21,195 กิโลเมตร เป็นกำแพงที่มีป้อมคั่นเป็นช่วง ๆ ของจีนสมัยโบราณ กำแพงส่วนใหญ่ที่ปรากฏในปัจจุบันสร้างขึ้นในสมัยราชวงศ์ฉิน ทั้งนี้เพื่อป้องกันการบุกรุกจากชาวฮั่น โดยแบ่งเป็นหลายป้อมปราการ โดยด้านจวิยงกวนขึ้นชื่อเรื่องความสวยงามของทิวทัศน์ภูเขาสลับไปมา กำแพงเมืองจีนได้ขึ้นทะเบียนเป็นแหล่งมรดกโลกเมื่อปี พ.ศ. 2530



กลางวัน บริการอาหารกลางวัน ณ ภัตตาคาร

นำท่านเดินทางสู่ลานสกี REIGNWOOD PINE VALLEY SKI RESORT (ไม่รวมค่าอุปกรณ์) เป็นลานสกีกลางแจ้ง สนามหิมะ สถานที่จะทำให้ท่านเพลิดเพลินกับกิจกรรมต่างๆ บนลานสกี อาทิเช่น แผ่นเลื่อนสกีหิมะ, ม้าลากเลื่อนหิมะ, บอลลูน, สโนว์โมบิล, เครื่องเล่นสไลด์จากภูเขา น้ำแข็งและอื่นๆ อีกมากมาย ให้ท่านได้อิสระเล่นสกีตามอัธยาศัย

หมายเหตุ *** ไม่รวมค่าเช่าอุปกรณ์, ค่าเครื่องเล่น และค่าครุฝึกอุปกรณ์ต่างๆ ประมาณ 300 หยวน/ท่าน สามารถเล่นได้ประมาณ 2 ชม.***



(หมายเหตุ** เนื่องจากสภาพอากาศในช่วงเดินทาง ทิมะยังไม่ตก ลานสกีปิดให้บริการไม่สามารถเล่นสกีได้ จะนำท่านเปลี่ยนไปท่องเที่ยวรายการอื่นเพื่อทดแทน อาทิ นำท่านชมสวนผลไม้ตามฤดูกาล)

จากนั้นนำท่านชมสินค้าผลิตภัณฑ์สมุนไพรร้านยา

ค่ำ บริการอาหารค่ำ ณ ภัตตาคาร (เมนูพิเศษ...เปิดปักกิ่ง)

พักที่ Beiling Holiday Inn Express หรือเทียบเท่า 4 ดาวจีน

วันที่สี่ ร้านหยก - หอฟ้าเทียนถาน - ถนนคนเดิน Solana Lifestyle Shopping Park - ซุปเปอร์มาร์เก็ต - สนามบิน

เช้า บริการอาหารเช้า ณ ห้องอาหารของโรงแรม

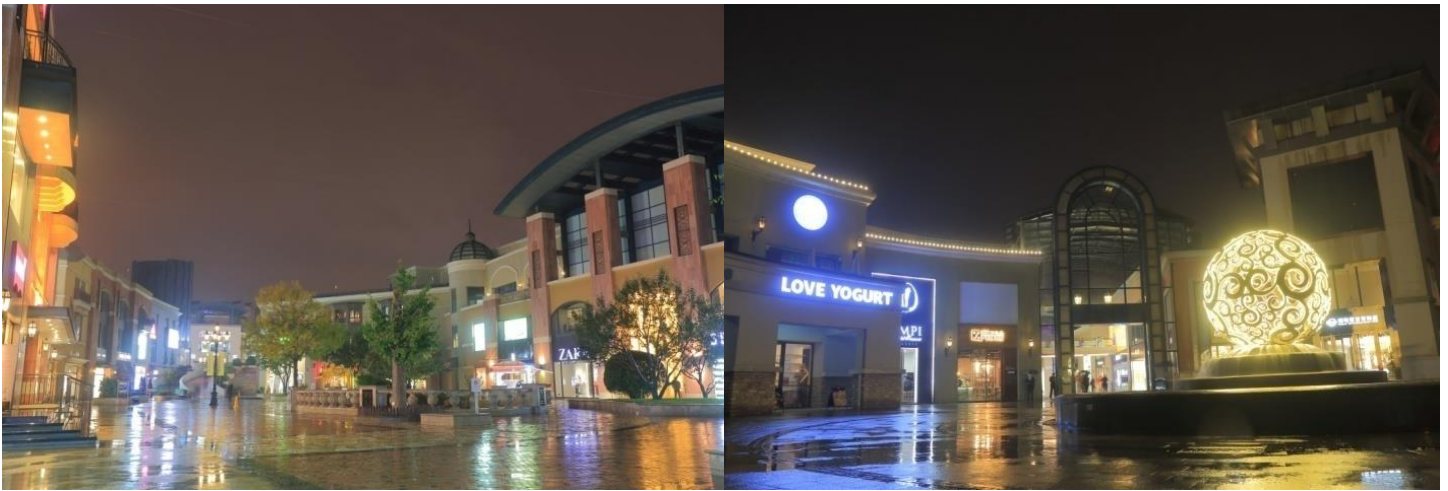
นำท่านชมสินค้าเครื่องประดับร้านหยก จากนั้นนำท่านชมหอฟ้าเทียนถาน สร้างขึ้นในสมัยราชวงศ์หมิง ตั้งอยู่ทางทิศใต้ของกรุงปักกิ่ง มีเนื้อที่ทั้งหมด 273 เฮกตาร์ เป็นสถานซึ่งจักรพรรดิแห่งราชวงศ์หมิง และราชวงศ์ชิงใช้เป็นที่บวงสรวงเทพยดา ในระยะย่างเข้าฤดูหนาวถึงเดือนอ้ายตามจันทรคติทุกปี พระจักรพรรดิจะเสด็จไปประกอบพระราชพิธีบวงสรวงที่นั่นเพื่อให้การเก็บเกี่ยวได้ผลอุดม ประกอบด้วยตำหนักฉินเหนียนเต๋ียน ตำหนักหวงฉงอ้อและลานหยวนชิว เป็นต้น หอบูชาฟ้าเทียนถาน ถูกลงทะเบียนเป็นมรดกโลก ในปี ค.ศ. 1998 หนึ่งในสถานที่ท่องเที่ยวที่โด่งดังที่สุดแห่งหนึ่งในจีน



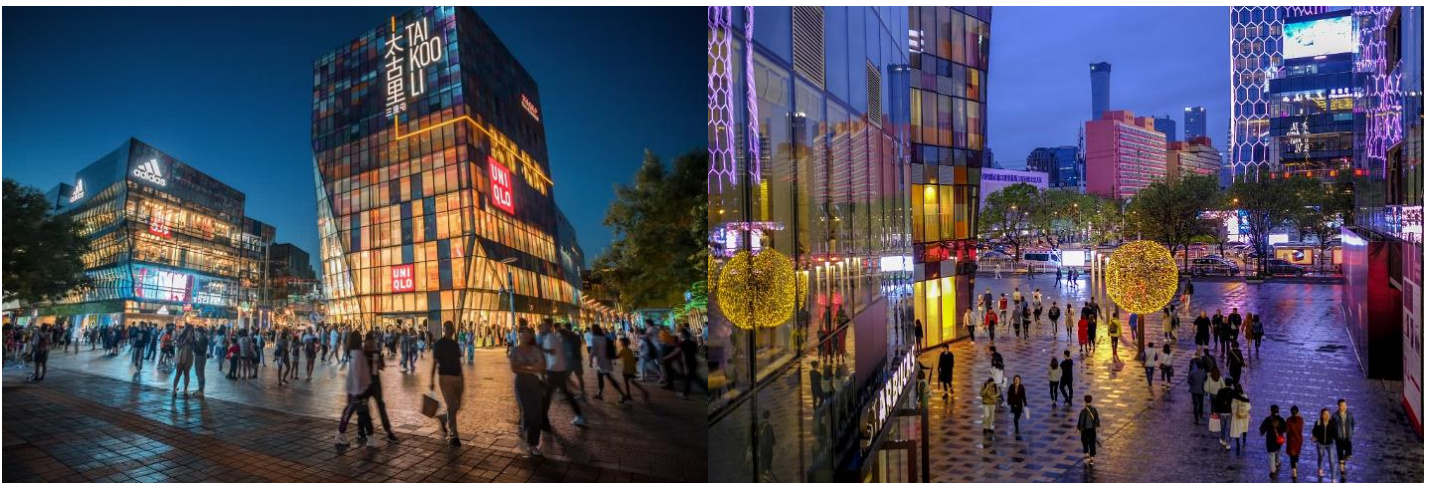


กลางวัน บริการอาหารกลางวัน ณ ภัตตาคาร **พิเศษ!! สุกี้หม้อไฟ**

นำท่านเดินทางสู่ ถนนคนเดิน Solana Lifestyle Shopping Park เป็นศูนย์การค้าไลฟ์สไตล์สุดหรูทันสมัยใจกลางกรุงปักกิ่ง ภายในมีร้านอาหาร ร้านสินค้าแบรนด์เนม หลากหลายแบรนด์ทั้งระดับไฮเอนด์และราคาไม่แพง โซนเด็ก โรงภาพยนตร์ ร้านกาแฟ อาหารฟาสต์ฟู้ด มากมาย



จากนั้นนำท่านช้อปปิ้งย่านซานหลินถุน หรือสยามสแควร์ปักกิ่ง เป็นย่านที่ขึ้นชื่อเรื่องร้านอาหารเก๋ๆ และแหล่งสถานบันเทิงยามค่ำคิน เป็นแหล่งรวมสินค้าแฟชั่นชั้นนำทันสมัย เช่น เสื้อผ้า รองเท้า กระเป๋า อีกทั้งยังมีร้านอาหาร เครื่องดื่มมากมาย





สมควรแก่เวลานัดหมาย นำทุกท่านเดินทางสู่ ท่าอากาศยานนานาชาติปักกิ่งต้าชิง สาธารณรัฐประชาชนจีน เพื่อทำการ
เช็คอินและโหลดสัมภาระ

วันที่ห้า ปักกิ่ง – กรุงเทพฯ (สุวรรณภูมิ) VZ3719 (02.15-06.10)

02.15 น. นำท่านเดินทางสู่ ประเทศไทย โดย Vietjet Airlines(VZ) เที่ยวบินที่ VZ3719

06.10 น. เดินทางถึงท่าอากาศยานนานาชาติสุวรรณภูมิ ประเทศไทย โดยสวัสดิภาพ

หมายเหตุ**



โปรแกรมและรายละเอียดของการเดินทางอาจมีการเปลี่ยนแปลงได้
ทั้งนี้ขึ้นอยู่กับสภาวะภายนอกที่บริษัทไม่สามารถควบคุมได้ อาทิเช่น
ภาวะอากาศ พายุเข้า รถติดหนัก เหตุสุดวิสัยต่างๆ ที่ไม่สามารถคาดการณ์
หรือล่วงหน้าโดยทาง บริษัทฯจะคำนึงถึงผลประโยชน์และความปลอดภัยของ
ผู้ร่วมเดินทางเป็นสำคัญ



สำคัญมาก !!

พาสปอร์ตควรมีอายุ มากกว่า6เดือนก่อนเดินทาง

บริษัทฯ สงวนสิทธิ์ไม่สามารถรับผิดชอบ กรณีที่ท่านส่งหนังสือเดินทางหมดอายุหรือผิดเล่ม

เด็กอายุต่ำกว่า 18ปี กรณีไม่ได้เดินทางกับพ่อแม่

ต้องมีหนังสือยินยอมให้ผู้เยาว์เดินทางไปต่างประเทศซึ่งออกโดยอำเภอหรือ
สำนักงานเขตฯ ที่พ่อแม่มีชื่ออยู่ในทะเบียนบ้านเท่านั้น พร้อมระบุชื่อ-สกุลของ
ญาติที่เดินทางกับเด็ก และวันที่เดินทางไปกลับอย่างชัดเจนในเอกสารยินยอม



ข้อควรระวัง



ท่านใดที่ต้องออกตัวภายในประเทศ (เครื่องบิน,รถทัวร์,รถไฟ) กรุณาแจ้งเจ้าหน้าที่บริษัท
ทัวร์ให้ทราบและคอนเฟิร์มการเดินทางก่อนทุกครั้ง หากท่านทำการจองตั๋วเครื่อง
ก่อนที่ท่านจะได้รับการคอนเฟิร์มเดินทางจากบริษัท ทางบริษัทจะไม่รับผิดชอบในทุกกรณี



อัตราค่าบริการรวม

- ค่าตัวเครื่องบินเดินทางไป-กลับ ชั้นประหยัด ตามเส้นทางและสายการบิน รวมถึงค่าภาษีสนามบินที่ระบุในรายการ(น้ำหนักโหลดท่าน ละเอียดไม่เกิน 20 กิโลกรัม ท่านละ 1 ใบ / CARRY ON ถ้อยขึ้นเครื่อง 7 กิโลกรัม)
- ค่าที่พักระดับ 4 ดาว (ห้องละ 2 - 3 ท่าน)
- ค่าพาหนะนำเที่ยวตลอดเส้นทาง
- ค่าอาหารตามที่รายการระบุ
- ค่าเข้าชมตามสถานที่ต่าง ๆ ตามที่ระบุในรายการ
- ค่าประกันอุบัติเหตุระหว่างการเดินทาง ท่านละ 1 ล้านบาท กรณีรักษาพยาบาล 5 แสนบาท(เงื่อนไขตามกรมธรรม์)**

อัตราค่าบริการไม่รวม

- ค่าน้ำหนักกระเป๋าเดินทางที่เกินจากสายการบินกำหนด
- ค่าธรรมเนียมน้ำมันและภาษีสนามบิน ในกรณีที่สายการบินมีการปรับขึ้นราคา
- ค่าใช้จ่ายส่วนตัว อาทิเช่น ค่าโทรศัพท์ , ค่าซักรีด , ค่าอาหารและเครื่องดื่มนอกเหนือจากในรายการ
- ค่าภาษีมูลค่าเพิ่ม 7% และภาษีหัก ณ ที่จ่าย 3% (กรณีลูกค้าต้องการใบเสร็จรับเงินแบบเต็มรูปแบบ)
- ค่าสินน้ำใจ(ทิปไกด์) สำหรับมัคคุเทศก์ท้องถิ่น, คนขับรถ ท่านละ 1,500.- บาท/ทริป หัวหน้าทัวร์ขึ้นอยู่กับความพึงพอใจในการบริการ**
- ค่าทิปพนักงานยกกระเป๋าที่โรงแรม (ใบละ 5 หยวน ต่อครั้ง) , ค่าทิปต่าง ๆ หากท่านใช้บริการเหล่านั้น
- ค่าดำเนินการคัดกรองตรวจหาเชื้อ RT-PCR หรือ ATK ในกรณีที่ประเทศจีนต้องให้ตรวจ
- ไม่รวมประกันสุขภาพส่วนตัว ท่านสามารถซื้อประกันสุขภาพเพิ่มเติมด้วยตัวท่านเอง
- ค่าวีซ่าเงินสำหรับชาวต่างชาติ 2,000.- บาท (ไม่รวมค่าธรรมเนียม กรณีต้องทำวีซ่าเข้าประเทศจีน)
- ค่าเอกสารเข้าเมืองประเทศจีน ** กรณีที่ประเทศจีนเปลี่ยนนโยบายการเข้าประเทศ (ฟรีค่าธรรมเนียมวีซ่าพาสปอร์ตไทย)

การชำระค่าทัวร์

1. สำรองที่นั่งโดยมัดจำท่านละ 10,000 บาท ภายใน 3 วันหลังทำการจอง
 2. ค่าทัวร์ส่วนที่เหลือชำระก่อนวันเดินทางอย่างน้อย 21 วันทำการ
- *กรณียกเลิกการเดินทาง หลังมัดจำตัวกับสายการบินแล้ว บริษัทฯ ขอสงวนสิทธิ์ในการคืนมัดจำ**



เงื่อนไขการสำรองที่นั่ง

- กรณียกเลิกการเดินทางน้อยกว่า 30 วันทำการและช่วงวันหยุดยาวหรือวันหยุดเทศกาลกรรณาแจ้งยกเลิกการเดินทางมากกว่า 45 วัน
บริษัทฯ ขอสงวนสิทธิ์ในการคืนค่ามัดจำ หรือ หักค่าใช้จ่ายที่เกิดขึ้นจริง
- กรณีท่านไม่ผ่านการอนุมัติวีซ่าของประเทศจีน หรือถูกปฏิเสธการเข้าประเทศจีนด้วยเหตุผลใดก็ตาม บริษัทฯ ขอสงวนสิทธิ์ในการ
คืนค่าทัวร์ หรือ หักค่าใช้จ่ายที่เกิดขึ้นจริง
- หากไม่ชำระมัดจำตามที่กำหนด ขออนุญาตตัดที่นั่งให้ลูกค้าท่านอื่นที่รออยู่
- หากชำระไม่ครบตามจำนวน บริษัทฯถือว่าท่านยกเลิกการเดินทางโดยอัตโนมัติโดยไม่มีเงื่อนไข
- เมื่อท่านชำระเงินไม่ว่าจะทั้งหมดหรือบางส่วน ทางบริษัทฯถือว่าท่านได้ยอมรับเงื่อนไขและข้อตกลงต่างๆที่ได้ระบุไว้ทั้งหมดนี้แล้ว
- หากชำระเงินในแต่ละส่วนแล้ว โปรดส่งสำเนาการโอนเงิน มาทางอีเมลล์ของเซลล์ที่ท่านติดต่อ
- ส่งรายชื่อสำรองที่นั่ง ผู้เดินทางต้องส่งสำเนาหนังสือเดินทาง (Passport) ส่งสำเนาหนังสือเดินทางตัวจริง *******หากไม่ส่งสำเนา
หนังสือเดินทาง (Passport) มาให้ ทางบริษัทฯขอสงวนสิทธิ์ไม่รับผิดชอบค่าเสียหายอันเกิดจากความผิดพลาดจากการสะกดชื่อ-
นามสกุล และอื่นๆ เพื่อใช้ในการจองตั๋วเครื่องบินทั้งสิ้น *******

หมายเหตุ

- กรณีผู้ร่วมคณะยินดีที่จะเดินทางน้อยกว่า 15 ท่าน ทางบริษัทฯขอสงวนสิทธิ์ ไม่มีหัวหัวหน้าทัวร์ (มีไกด์ท้องถิ่นตลอดการเดินทาง)
- กรณีเจ้าหน้าที่ตรวจคนเข้าเมืองของประเทศนั้น ๆ ปฏิเสธการเข้า-ออก ด้วยเหตุผลใดก็ตาม ถือเป็นเหตุผลซึ่งอยู่นอกเหนืออำนาจ
และความรับผิดชอบ ทางบริษัทฯ ขอสงวนสิทธิ์ที่จะไม่คืนเงินทั้งหมดหรือบางส่วน
- กรณีเทศกาลที่ต้องมีการยืนยันที่นั่งกับทางสายการบิน และทางโรงแรม โดยการผ่านตัวแทนทั้งในและต่างประเทศ รวมถึงเที่ยวบิน
พิเศษและเที่ยวบินเหมาลำทางบริษัทฯ ขอสงวนสิทธิ์ในการไม่คืนเงินทั้งหมดหรือบางส่วน
- บริษัทฯ ขอสงวนสิทธิ์ที่จะไม่รับผิดชอบค่าใช้จ่ายใด ๆ ในกรณีที่เกิดเหตุสุดวิสัยที่บริษัทฯไม่สามารถควบคุมได้ เช่น การยกเลิกไฟล์ท
บิน เปลี่ยนตารางเวลาบิน หรือล่าช้าของสายการบิน, อุบัติเหตุ, ภัยธรรมชาติ, การนัดหยุดงาน, การจลาจล หรือสิ่งของสูญหายตาม
สถานที่ต่าง ๆ
- บริษัทฯ ขอสงวนสิทธิ์ที่จะเปลี่ยนแปลงราคาโดยมีต้องแจ้งให้ทราบล่วงหน้า ในกรณีที่มีการขึ้นลงของเงินตราต่างประเทศ และจาก
การปรับขึ้นค่าน้ำมันของสายการบิน
- บริษัทฯ ขอสงวนสิทธิ์ในการเปลี่ยนแปลงรายการท่องเที่ยวได้ตามความเหมาะสม ทั้งนี้จะยึดถือผลประโยชน์ของคณะผู้เดินทางเป็น
สำคัญและบริษัทฯ ยังคงรักษามาตรฐานการบริการเช่นเดิม
- บริษัทฯ ขอสงวนสิทธิ์เมื่อท่านเดินทางไปพร้อมคณะ แล้วท่านงดใช้บริการใด หรือไม่เดินทางพร้อมคณะถือว่าท่านสละสิทธิ์ ไม่อาจ
เรียกร้องค่าบริการ และเงินคืน ไม่ว่าจะกรณีใด ๆ ทั้งสิ้น
- บริษัทฯ ขอสงวนสิทธิ์เลื่อนการเดินทางในกรณีที่มีผู้ร่วมคณะเป็นผู้ใหญ่ไม่ครบจำนวนตามที่แจ้งไว้



- กรณีผู้เดินทางต้องการความช่วยเหลือเป็นพิเศษ อาทิเช่น ใช้วีลแชร์ กรุณาแจ้งบริษัทฯ อย่างน้อย 14 วัน ก่อนการเดินทาง มิฉะนั้น บริษัทฯ ไม่สามารถจัดการได้ล่วงหน้าได้
- มักคุเทศก์ พนักงานและตัวแทนของผู้จัด ไม่มีสิทธิ์ในการให้คำสัญญาใดๆ ทั้งสิ้นแทนผู้จัด นอกจากนี้มีเอกสารลงนามโดยผู้มีอำนาจของผู้จัดกำกับเท่านั้น
- ผู้จัดจะไม่รับผิดชอบและไม่สามารถคืนค่าใช้จ่ายต่างๆ ได้เนื่องจากเป็นการเหมาจ่ายกับตัวแทนต่างๆ ในกรณีที่ผู้เดินทางไม่ผ่านการพิจารณาในการตรวจคนเข้าเมือง-ออกเมือง ไม่ว่าจะเป็นกองตรวจคนเข้าเมืองหรือกรมแรงงานของทุกประเทศในรายการท่องเที่ยว อันเนื่องมาจากการกระทำที่ส่อไปในทางผิดกฎหมาย การหลบหนี เข้าออกเมือง เอกสารเดินทางไม่ถูกต้อง หรือ การถูกปฏิเสธในกรณีอื่นๆ
- บริษัทฯ ขอสงวนสิทธิ์เมื่อท่านเดินทางไปพร้อมคณะ แล้วท่านงดใช้บริการใด หรือไม่เดินทางพร้อมคณะถือว่าท่านสละสิทธิ์ ไม่อาจเรียกร้องค่าบริการ และเงินคืน ไม่ว่าจะกรณีใด ๆ ทั้งสิ้นและทางบริษัทฯ จะขอเรียกเก็บค่าใช้จ่ายท่านเป็นจำนวน 300 หยวน / วัน / คน
- กรณีที่ไม่ลงร้านมีค่าใช้จ่ายเพิ่ม 400 หยวน/ร้าน/ท่าน



แจ้งเพื่อทราบ

กรณีที่ลูกค้าจองทัวร์และชำระมัดจำแล้วถือว่าท่าน
ได้ยอมรับในข้อความและเงื่อนไขที่บริษัทฯแจ้งข้างต้น