



**FREEDAY**

# Hokkaido

TOYA ฮอกไกโดไปไม่หลากสิ

**Air Asia**  
6D4N

นอนไทย 1 คืน  
ซัปโปโร 3 คืน

**พิเศษ!!**  
บุฟเฟต์ ซาซิมิ+ซาซิมิ 3 ชนิด

**ราคาเริ่มต้น**  
**37,999**  
\*รวมภาษีมูลค่าเพิ่มแล้ว\*

นั่งกระเช้าไฟฟ้าสู่ภูเขาไฟอูซุซซาน  
ชมใบไม้เปลี่ยนสีสะพานแดงฟูตามิ เดินเล่นคลองโอตารุ

พีเรียดเดินทางช่วงปี 2567	
25 - 30 ตุลาคม	67
30 ต.ค. - 04 พ.ย.	67
01 - 06 พฤศจิกายน	67
05 - 10 พฤศจิกายน	67
08 - 13 พฤศจิกายน	67
12 - 17 พฤศจิกายน	67
15 - 20 พฤศจิกายน	67

หุบเขานรกจิกอกุคานิ • สวนหมีภูเขาไฟโชวะชินซัน • HOKKAIDO UNIVERSITY • ถนนทานุกิ

**CTS01**



XJ620 DMK 02.05 – 10.40 CTS

XJ621 CTS 11.55 – 17.50 DMK



น้ำหนักกระเป๋า 20 KG.  
ถือขึ้นเครื่อง 7 KG.



วันที่	โปรแกรมทัวร์	อาหาร			โรงแรม
		เช้า	เที่ยง	เย็น	
1	กรุงเทพฯ(ท่าอากาศยานดอนเมือง)	✗	✗	✗	
2	ฮอกไกโด – เมืองโนโบริเบทสึ – หุบเขานรกจิโกคุดานิ	✗	🍴	🍴	TOYA KANKO HOTEL, TOYA ระดับ 3 ดาวมาตรฐานประเทศญี่ปุ่นหรือเทียบเท่า
3	นั่งกระเช้าไฟฟ้าสู่ภูเขาไฟอูสุซัน – สวนหมีโซวะชินซัง – เมืองโจซังเค – สะพานแขวนฟูตามิ – เมืองซัปโปโร – HOKKAIDO UNIVERSITY	🍴	🍴	บุฟเฟต์ขาปู 3 ชนิด	HOTEL ABEST SAPPORO ระดับ 3 ดาวมาตรฐานประเทศญี่ปุ่นหรือเทียบเท่า
4	DUTY FREE – เนินพระพุทธรเจ้า – คลองโอตารุ – พิพิธภัณฑ์กล่องดนตรี – ถนนคนเดินทานุกิ	🍴	🍴	✗	HOTEL ABEST SAPPORO ระดับ 3 ดาวมาตรฐานประเทศญี่ปุ่นหรือเทียบเท่า
5	อิสระท่องเที่ยวตามอัธยาศัย	🍴	✗	✗	HOTEL ABEST SAPPORO ระดับ 3 ดาวมาตรฐานประเทศญี่ปุ่นหรือเทียบเท่า
6	ฮอกไกโด – กรุงเทพฯ (ดอนเมือง)	🍴	✗	✗	

\*\*\*รายการทัวร์อาจมีการเปลี่ยนแปลงตามความเหมาะสมโดยคำนึงถึงความปลอดภัยและผลประโยชน์ของลูกค้าเป็นหลัก\*\*\*



### วันที่ 1 กรุงเทพมหานคร (ดอนเมือง) (-/-)

**22.00** คณะพร้อมกัน ณ ท่าอากาศยานนานาชาติดอนเมือง กรุงเทพฯ อาคารผู้โดยสารระหว่างประเทศ อาคาร 1 ชั้น 3 เคาน์เตอร์เช็คอิน เคาน์เตอร์สายการบิน AIR ASIA X โดยมีเจ้าหน้าที่ของบริษัทฯ คอยให้การต้อนรับอำนวยความสะดวกตลอดขั้นตอนการเช็คอิน และ หัวหน้าทัวร์ให้คำแนะนำเพื่อเตรียมความพร้อมก่อนออกเดินทาง

**\*\*กรุณาเผื่อเวลาในการเดินทางมายังสนามบินอย่างน้อย 3 ชั่วโมง เนื่องจากต้องใช้เวลาในการเช็คอิน\*\***

**ข้อควรทราบ :** ประเทศญี่ปุ่นไม่อนุญาตให้นำอาหารสด จำพวก เนื้อสัตว์ พืช ผัก ผลไม้ เข้าประเทศ หากฝ่าฝืน จะมีโทษปรับและจับ ทั้งนี้ขึ้นอยู่กับดุลพินิจของเจ้าหน้าที่ศุลกากร ด้านตรวจคนเข้าเมือง

### วันที่ 2 ฮอกไกโด – เมืองโนโบริเบตสึ – หุบเขานรกจิโกคุดานิ (-/1D)

**02.05** ออกเดินทางสู่ ท่าอากาศยานนานาชาติชิโตเสะ เมืองฮอกไกโด ประเทศญี่ปุ่น โดยสายการบิน สายการบิน AIR ASIA X เที่ยวบินที่ XJ620

**10.40** เดินทางถึง ท่าอากาศยานนานาชาติชิโตเสะ เมืองฮอกไกโด ประเทศญี่ปุ่น (ตามเวลาท้องถิ่นเร็วกว่าเมืองไทยประมาณ 2 ชั่วโมง) หลังผ่านขั้นตอนการตรวจหนังสือเดินทาง และตรวจรับสัมภาระเรียบร้อย นำท่านเดินทางสู่ เมืองโนโบริเบตสึ (NOBORIBETSU) เป็นเมืองในกิ่งจังหวัดอิบุริ ในจังหวัดฮอกไกโด ของประเทศญี่ปุ่น จัดตั้งในฐานะตำบล เมื่อ ค.ศ. 1961 ตั้งอยู่ทางตะวันตกเฉียงใต้ของนครซัปโปโร โดยที่นี่เป็นหนึ่งในรีสอร์ทที่มีชื่อเสียงมากในประเทศญี่ปุ่น และถือเป็น "เมืองน้ำพุร้อน" ที่ใหญ่ที่สุดในฮอกไกโด

**เที่ยง** บริการอาหาร ณ ภัตตาคาร นำทุกท่านสู่ หุบเขานรกจิโกคุดานิ (JIGOKUDANI NOBORIBETSU)

หรือมีอีกชื่อหนึ่งที่เป็นฉายาที่ได้รับ การขนานนามว่า "HELL VALLEY" ตั้งอยู่เหนือย่านบ่อน้ำร้อนโนโบริเบตสึ (NOBORIBETSU HOT SPRINGS) เรียกได้ว่าเป็นหุบเขาที่มีความงดงาม อีกทั้ง น้ำร้อนในลำธารของหุบเขาแห่งนี้มีแร่ธาตุกำมะถัน ซึ่งก็เป็นแหล่งต้นน้ำของย่านบ่อน้ำ



ร้อนโนโบริเบตสึ โดยคนที่ชื่นชอบการผจญภัย จะมีเส้นทางตามหุบเขาสามารถเดินไต่ขึ้นไปเรื่อยๆประมาณ



20-30 นาที สิ่งแรกที่จะเห็นก็จะเป็นบ่อโอยุนูมะ (OYUNUMA) ซึ่งบ่อนี้เป็นบ่อน้ำร้อนกำมะถัน อุณหภูมิ 50 องศาเซลเซียส จะมีบ่อน้ำร้อนอยู่ตลอดทาง จะเป็นบ่อเล็กๆ บางบ่อมีอุณหภูมิที่ร้อนกว่า และยังมีบ่อโคลนอีกด้วย น้ำที่ไหลออกจากบ่อโอยุนูมะ เป็นลำธารเรียกว่า “โอยุนูมะกาวา (OYUNUMAGAWA)” ซึ่งไหลผ่านป่าเป็นแม่น้ำหลายร้อยเมตร สามารถนั่งเปลลินพร้อมแช่เท้าท่ามกลางทัศนียภาพที่งดงามตระการตาของธรรมชาติ ยิ่งในช่วงฤดูใบไม้เปลี่ยนสีประมาณกลางเดือนตุลาคมของทุกปี ต้นไม้ที่อยู่รายล้อมก็จะเปลี่ยนเป็นสีแดงๆ ส้มๆ ทั่วทั้งพื้นที่

**ค่า** บริการอาหาร ณ ห้องอาหารโรงแรม

**ที่พัก** TOYA KANKO HOTEL, TOYA หรือเทียบเท่า

จากนั้น อีสาระให้ท่านได้ผ่อนคลายกับการแช่น้ำแร่ ออนเซ็นธรรมชาติ ซึ่งชาวญี่ปุ่นมีความเชื่อว่าหากได้แช่น้ำแร่ออนเซ็นธรรมชาตินี้แล้ว จะทำให้ผิวพรรณเปล่งปลั่ง สวยงาม และช่วยให้ระบบการหมุนเวียนโลหิตดีขึ้น

**วันที่ 3**

นั่งกระเช้าไฟฟ้าสู่ภูเขาไฟอุสุซซาน – สวนหมีโชวะชินซัง – เมืองโจซังเค – สะพานแขวนฟูตามิ – เมืองชิบิโร – HOKKAIDO UNIVERSITY (B/L/D)

**เช้า** บริการอาหาร ณ ห้องอาหารโรงแรม

จากนั้นนำทุกท่าน **นั่งกระเช้าไฟฟ้าสู่ภูเขาไฟอุสุซซาน (USUZAN)** เป็นภูเขาไฟที่ทำให้เกิดทะเลสาบโทยะขึ้นมา จากหลักฐานพบว่า ภูเขาไฟลูกนี้มีการปะทุขึ้นมาทุกๆ 20-50 ปี ดังนั้นจึงทำให้เกิดการเปลี่ยนแปลงภูมิทัศน์ของพื้นที่แถบนี้อย่างต่อเนื่อง ล่าสุดมีการปะทุไปเมื่อปี พ.ศ. 2543 บนยอดเขาจะเห็นปากปล่องภูเขาไฟที่ยังคุกรุ่นมีควันสีขาวลอยขึ้นมาตลอดเวลา (ขอสงวนสิทธิ์ในกรณียกเลิก ขึ้นอยู่กับสภาพอากาศ)



จากนั้นนำท่านสู่ **สวนหมีโชวะชินซัง (SHOWA SHINZAN BEAR PARK)** เพื่อชมความน่ารักฉลาดแสนรู้ของหมีสีน้ำตาลหนัก 100 ตัว ที่ใกล้สูญพันธุ์และหาดูได้ยาก ในญี่ปุ่นนี้จะพบเฉพาะบนเกาะฮอกไกโดเท่านั้น ชาวโอนุเชื่อกันว่าหมีสีน้ำตาลนี้ถือเป็นสัตว์เทพเจ้าของพวกเขาอีกด้วย อีสาระให้ท่านชม จุดชมวิวยุไซโร ความสวยงามของเมืองฮาโกดาเตะยามค่ำคืน ซึ่งเป็นจุดชมวิวยที่สวยงามที่สุดติดอันดับ 1 ใน 3 ของประเทศญี่ปุ่น ซึ่งอยู่บริเวณเดียวกัน เมื่อท่านยืนอยู่บนจุดชมวิวยท่านสามารถมองเห็นทะเลสาบโทยาโกะทั้งหมด ทะเลสาบกลางน้ำที่โอบล้อมด้วยภูเขา (ไม่รวมค่าเข้า)



นำท่านเดินทางสู่ **เมืองโจซังเค** เป็นเมืองที่มีแหล่งออนเซ็นขึ้นชื่อที่สุดในฮอกไกโด เพราะไม่ไกลจากซัปโปโร มีที่พักสวยงามท่ามกลางธรรมชาติ โดยเฉพาะช่วงใบไม้เปลี่ยนสี ผู้คนจะนิยมไปเดินเขาชมธรรมชาติกันอย่างคับคั่ง นำท่าน **ชมใบไม้เปลี่ยนสีที่สะพานแขวนฟูตามิซึ่งเป็นสะพานสีแดงสด** ถูกสร้างเป็นทางข้ามแม่น้ำโทโยอิระ ซึ่งล้อมรอบด้วยธรรมชาติอย่างแท้จริง ในช่วงฤดูใบไม้เปลี่ยนสีนี้ถือว่า ติด 1 ใน 5 สถานที่ยอดฮิตที่สุดในการดูใบไม้เปลี่ยนของเกาะฮอกไกโด (**การเปลี่ยนสีของใบไม้ขึ้นอยู่กับสภาพอากาศ**)





### เที่ยง บริการอาหาร ณ ภัตตาคาร

นำทุกท่านไปยัง **เมืองซัปโปโร (SAPPORO)** เป็นเมืองศูนย์กลางทางเศรษฐกิจของจังหวัดฮอกไกโด (HOKKAIDO) ซึ่งตั้งอยู่ตอนเหนือสุดของญี่ปุ่น เป็นเมืองใหญ่ของฮอกไกโด ที่มีธรรมชาติอุดมสมบูรณ์ มีวัฒนธรรม ประวัติศาสตร์ และอาหารอร่อยหลากหลายในแต่ละฤดูกาล

นำทุกท่านสู่ **มหาวิทยาลัยฮอกไกโด (HOKKAIDO UNIVERSITY)** เป็นหนึ่งในมหาวิทยาลัยที่เก่าแก่ที่สุด ใหญ่ที่สุด เป็นที่ยอมรับที่สุดในประเทศญี่ปุ่น มีจำนวนสาขาวิชามากที่สุด มหาวิทยาลัยรัฐบาลในญี่ปุ่น มีหลักสูตรที่ครอบคลุมทั้งด้านมนุษยศาสตร์ สังคมศาสตร์ และวิทยาศาสตร์ธรรมชาติ นอกจากนี้ยังเป็นผู้นำในด้านการวิจัยทั้งในญี่ปุ่นเอง และระดับโลก ศิษย์เก่าของมหาวิทยาลัยฮอกไกโด มีทั้งผู้ที่ได้รับรางวัลโนเบล ผู้นำทางธุรกิจ นักวิจัย นักแสดง และนักเขียน มีระบบการศึกษาที่หลากหลาย มีเครื่องมือและสิ่งอำนวยความสะดวกสำหรับการทำวิจัยที่มีคุณภาพระดับโลก



**ค่า บริการอาหาร ณ ภัตตาคาร บุฟเฟต์ซาปู 3 ชนิด**

- ปูทาราเบะ หรือ KING CRAB คือปูขนาดใหญ่ที่อาศัยอยู่ในทะเลน้ำลึกอากาศหนาวจัด จับได้ทางตอนเหนือของญี่ปุ่น เนื้อแน่น หวาน ขาววาวและมีเนื้อมาก ทำให้ได้ชื่อว่าเป็น ราชาแห่งปู
- ปูซุไวหรือปูหิมะ ได้ชื่อว่าเป็นรสชาติแห่งฤดูหนาวเพราะเป็นช่วงที่ปูซุไวจะรสชาติดีที่สุด
- ปูชนหรือคะกาชิ มีขนหรือหนามเล็กๆ ปกคลุมทั่วตัว เนื้อน้อยกว่าแต่รสชาติหวานชุ่มฉ่ำ



**\*\* ประเภทของปูอาจเปลี่ยนได้ขึ้นอยู่กับฤดูกาล ทางบริษัทขอสงวนสิทธิ์ในการเปลี่ยนแปลงประเภท โดยไม่แจ้งให้ทราบล่วงหน้า \*\***

**พักที่ HOTEL ABEST SAPPORO, SAPPORO หรือเทียบเท่า**

**วันที่ 4 DUTY FREE – เนินพระพุทธรเจ้า – คลองโอตารุ – พิพิธภัณฑ์กล่องดนตรี– ถนนคนเดินทานุกิ (B/L/-)**

**เช้า บริการอาหาร ณ ห้องอาหารโรงแรม**

นำท่านเดินทางสู่ **ร้านค้าปลอดภาษีดิวตี้ฟรี** ช้อปปิ้งสินค้าเครื่องสำอาง อาหารเสริม เครื่องประดับคุณภาพดี นำทุกท่านไปยัง **เนินแห่งพระพุทธรเจ้า (HILL OF THE BUDDHA)** ตั้งอยู่ที่เมืองซัปโปโรทางตอนเหนือของประเทศญี่ปุ่น เป็นผลงานการสร้างชิ้นเอกอีกชิ้นหนึ่งของทาดาโอะ อันโดะ สถาปนิกชาวญี่ปุ่น โดยมีลักษณะเป็นเนินเขาล้อมรอบรูปปั้นพระพุทธรูปมีความสูงมากถึง 13.5 เมตรและมีน้ำหนัก 1500 ตัน พื้นที่ที่ล้อมรอบจะค่อยๆลาดลง อีกทั้งรายล้อมด้วยธรรมชาติอันงดงาม อีกจุดหนึ่งที่พลาดไม่ได้นั่นคือการเดินลอดไปตามอุโมงค์ที่มามีความยาว 40 เมตร เมื่อเดินไปจนถึงจุดที่ประดิษฐานพระพุทธรูปที่อยู่บริเวณปลายทางของอุโมงค์แล้วมองย้อนขึ้นไป จะมองเห็นเหมือนมีแสงสะท้อนอยู่รอบ ๆ องค์พระพุทธรูปเปรียบเสมือนรัศมีแสงแห่งฟ้า ซึ่งไม่



สามารถมองได้จากทางด้านนอก นับว่าเป็นอีกหนึ่ง UNSEEN HOKKAIDO เป็นสถานที่ที่มีความมหัศจรรย์และ  
คุ้มค่าอย่างยิ่งสำหรับการมาเยือน



นำทุกท่านต่อไปยัง **เมืองโอตารุ** โอตารุเป็นเมืองสำคัญสำหรับซัปโปโร และบางส่วนของเมืองตั้งอยู่บนที่ลาด  
ต่ำของภูเขาเท็งกู ซึ่งเป็นแหล่งสกีและกีฬาฤดูหนาวที่มีชื่อเสียง คลองโอตารุ หรือ โอตารุอุโมงะ มีความยาว 1.5  
กิโลเมตร ถือเป็นสัญลักษณ์ของเมืองโอตารุ โดยมีโกดังเก่าบริเวณโดยรอบปรับปรุงเป็นร้านอาหารเรียงรายอยู่  
บรรยากาศสุดแสนโรแมนติก คลองแห่งนี้สร้างเมื่อปี 1923 โดยสร้างขึ้นจากการถมทะเล เพื่อใช้สำหรับเป็น  
เส้นทางขนถ่ายสินค้ามาเก็บไว้ที่โกดัง แต่ภายหลังได้เลิกใช้และมีการถมคลองครึ่งหนึ่งเพื่อทำถนนหลวงสาย  
17 แล้วเหลืออีกครึ่งหนึ่งไว้เป็นสถานที่ท่องเที่ยว มีการสร้างถนนเรียบคลองด้วยอิฐแดงเป็นทางเดินเท้ากว้าง  
ประมาณ 2 เมตร





**เที่ยง บริการอาหาร ณ ภัตตาคาร**

จากนั้นนำท่านชม **พิพิธภัณฑ์กล่องดนตรี** ซึ่งมีอายุเกือบร้อยปี ท่านสามารถชมกล่องดนตรีในรูปแบบต่าง ๆ สวยงามมากมายที่ถูกสะสมมาจากอดีตจนถึงปัจจุบัน อีกทั้งยังสามารถเลือกคิดแบบทำกล่องดนตรีในสไตล์ของตัวเองขึ้นมาเป็นที่ระลึกหรือเป็นของขวัญให้คนรักได้อีกด้วย



ช้อปปิ้ง **ย่านเก่าทานุกิโคจิ (TANUKIKOJI OLD TOWN)** เป็นแหล่งช้อปปิ้งอาเขตบนถนนคนเดินที่มีหลังคา  
มุงบังแดดบังฝนและหิมะ มีความยาว 7 บล็อกถนน มีร้านค้าตั้งเรียงรายอยู่กว่า 200 ร้านค้าตั้งขวางในแนว  
ตะวันออก-ตะวันตกอยู่ระหว่างสถานี SUBWAY ODORI และ SUSUKIN



คำ อีสาระอาหารค่าเพื่อความสะดวกในการท่องเที่ยว

พักที่ HOTEL ABEST SAPPORO, SAPPORO หรือเทียบเท่า

### วันที่ 5 อีสาระท่องเที่ยวตามอัธยาศัย

(B/-)

เช้า บริการอาหาร ณ ห้องอาหารโรงแรม

✚ **สวนสาธารณะโอดริ(ODORI PARK)** ตั้งอยู่ใจกลางเมืองซัปโปโร แบบว่าถ้ามาถึงบริเวณกลางเมืองแล้วเห็นแน่ๆ เพราะมันโดดเด่นมากๆ เลยล่ะค่ะ ซึ่งแยกเมืองออกเป็นสองฝั่ง คือทางทิศเหนือและทิศใต้ มีที่จอดรถกว้างประมาณกิโลเมตรครึ่ง กินพื้นที่ถึง 12 บล็อกของเมืองนี้ทีเดียว

✚ **หอนาฬิกาซัปโปโร (SAPPORO CLOCK TOWER)** เป็นหอนาฬิกาที่เก่าแก่มากและเป็นอีกสัญลักษณ์ที่สำคัญของเมืองซัปโปโรอีกแห่งหนึ่ง สร้างตั้งแต่ปี พ.ศ. 2421 เดิมทีเป็นโรงฝึกงานของมหาวิทยาลัย ฮอกไกโด แต่ได้ปรับเปลี่ยนสร้างเป็นหอนาฬิกาและมีระฆังตีบอกเวลาตั้งแต่ พ.ศ.2424 จนถึงปัจจุบันก็ยังสามารถบอกเวลาได้อยู่ และด้วยความเก่าแก่ที่อยู่คู่กับเมืองซัปโปโรมานานจึงได้รับการขึ้นทะเบียน ให้เป็นมรดกทางวัฒนธรรมที่สำคัญอีกแห่งหนึ่งของญี่ปุ่น

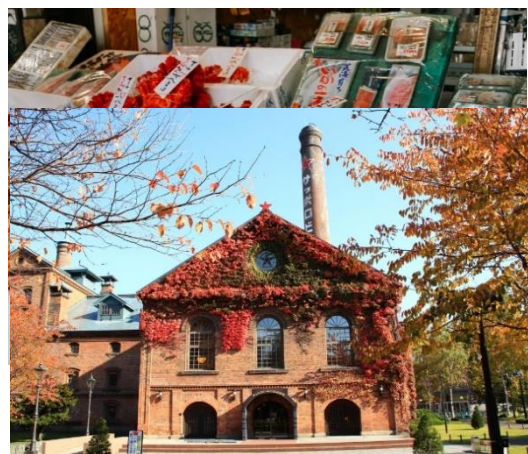




**ศาลเจ้าฮอกไกโด** เปลี่ยนเพื่อให้สอดคล้องกับความยิ่งใหญ่ของเกาะฮอกไกโด ศาลเจ้าชินโตนี้คอยปกป้องรักษา ให้ชนชาวเกาะฮอกไกโดมีความสงบสุขถึงแม้จะไม่ได้มีประวัติศาสตร์อันยาวนานเท่าแก่นั้บพันปีดังเช่นภูมิภาคคันโต แต่ที่นี่ก็เป็นี่สำหรับให้คนท้องถิ่นได้กราบไหว้สิ่งศักดิ์สิทธิ์ที่อยู่ ณ ศาลเจ้าแห่งนี้ เพื่อเป็นขวัญและกำลังใจสืบไป

**ตลาดปลาชิโจ (NIJO FISH MARKET)** อยู่ในเมืองซัปโปโร จังหวัดฮอกไกโด เป็นตลาดสดที่คึกคักไปด้วยผู้คนแทบทุกวัน เพราะมีนักท่องเที่ยวทั้งในและต่างประเทศไปเยือนเป็นจำนวนมาก แน่หน่อนว่านอกจากร้านขายอาหารทะเลสด และร้านขายผักผลไม้ ยังมีร้านขายของฝาก ร้านอาหารต่างๆ ซึ่งเป็นหนึ่งในเสน่ห์ของตลาดชิโจที่สามารถเพลิดเพลินกับหลายสิ่งหลายอย่างได้

**พิพิธภัณฑ์เบียร์ซัปโปโร** โรงหมักเบียร์ผลิตเบียร์คุณภาพเยี่ยมมาตั้งแต่ปีค.ศ. 1877อีกศตวรรษให้หลังก็มีการเปิดพิพิธภัณฑ์เบียร์ซัปโปโรขึ้นในปีค.ศ. 1987 และเป็นการสนับสนุนการผลิตเบียร์อีกด้วย พิพิธภัณฑ์แห่งนี้เป็นอาคารใหญ่ เดิมสร้างจากอิฐสวยงาม และได้บูรณะทั้งอาคารไปเมื่อปีค.ศ. 2016 ช่างพิพิธภัณฑ์นั้นคือซัปโปโรเบียร์การ์เดินซึ่งมีบรรยากาศดีไม่แพ้กัน คุณสามารถดื่มเบียร์สดพร้อมทานเนื้อและอาหารสดประณีตของฮอกไกโดได้ในโรงเบียร์ขนาดใหญ่ มองไปแล้วไม่ต่างกับงานอ็อกโทเบอร์เฟสต์เลยทีเดียว



กลางวัน-ค่ำ **อิสระอาหารเพื่อความสะดวกในการท่องเที่ยว**

พักที่ **HOTEL ABEST SAPPORO, SAPPORO หรือเทียบเท่า**

**วันที่ 6 ฮอกไกโด – กรุงเทพฯ (ดอนเมือง) (B/I-)**

เช้า **บริการอาหาร ณ ห้องอาหารโรงแรม**

นำท่านเดินทางสู่ **ท่าอากาศยานนานาชาติชิโตเสะ เมืองฮอกไกโด ประเทศญี่ปุ่น**

**11.55** ออกเดินทางสู่ **ท่าอากาศยานนานาชาติดอนเมือง กรุงเทพฯ** โดยสายการบิน **AIR ASIA X** เที่ยวบินที่ **XJ621 \*\* ขอสงวนสิทธิ์ในการเปลี่ยนแปลงไฟล์ทบินและสายการบิน\*\***

**17.50** เดินทางถึง **ท่าอากาศยานนานาชาติดอนเมือง กรุงเทพฯ** โดยสวัสดิภาพ พร้อมความประทับใจ

\*\*\*\*\*

อัตราค่าบริการ		
กำหนดการเดินทาง	อัตราท่านละ	พักเดี่ยว เพิ่มท่านละ
25 – 30 ตุลาคม 2564	39,999	8,500
30 ตุลาคม – 04 พฤศจิกายน 2564	38,999	8,500
01 – 06 พฤศจิกายน 2564	38,999	8,500



05 – 10 พฤศจิกายน 2564	39,999	8,500
08 – 13 พฤศจิกายน 2564	38,999	8,500
12 – 17 พฤศจิกายน 2564	37,999	8,500
15 – 20 พฤศจิกายน 2564	39,999	8,500

ในกรณีที่ JOIN LAND (ไม่ใช้ตัวเครื่องบิน) ราคาท่านละ 23,500 บาท

\*\* ไม่มีราคาเด็ก สำหรับเด็กอายุไม่ถึง 2 ปี ณ วันเดินทางกลับ (INFANT) ท่านละ 10,000 บาท (ไม่มีที่นั่งบนเครื่องบิน)\*\*

\*\*หากต้องการทำกรุ๊ปส่วนตัว สามารถสอบถามเจ้าหน้าที่ได้\*\*

### ข้อสำคัญ

- อัตรานี้ยังไม่รวมค่าทิปพนักงานขับรถ หัวหน้าทัวร์ และ มัคคุเทศก์ท้องถิ่น ตามธรรมเนียม 2,000 บาท ต่อ ทริป ต่อ ลูกค้า ผู้เดินทาง 1 ท่าน รวมไปถึงเด็ก ยกเว้นเด็กอายุไม่ถึง 2 ปี ณ วันเดินทางกลับ (INFANT) ทั้งนี้ท่านสามารถให้มากกว่านี้ได้ตามความเหมาะสมและความพึงพอใจของท่าน โดยส่วนนี้ ทางบริษัทขอสงวนสิทธิ์ในการเรียกเก็บก่อนเดินทางทุกท่าน ที่สนามบิน ในวันเช็คอิน
- ถ้าหากมีผู้เดินทางต่ำกว่า 30 คน ทางบริษัทขอสงวนสิทธิ์ในการยกเลิกการเดินทางหรือมีการเปลี่ยนแปลงราคา โดยจะแจ้งให้ทราบล่วงหน้า 7 วันก่อนการเดินทาง
- กรณีพัก 3 ท่าน/ห้อง ทางโรงแรมจะทำการเสริมเตียงให้เท่านั้น การเสริมเตียงจะขึ้นอยู่กับนโยบายของโรงแรมนั้นๆ (บางโรงแรมใช้เตียง SGL ในการเสริมเตียง บางโรงแรมจะใช้ฟูกในการเสริมเตียง) กรณีที่ห้อง TRP เต็ม ทางบริษัทอาจจะต้องปรับไปนอนห้องพักสำหรับ 1 ท่าน 1 ห้องและสำหรับ 2 ท่าน 1 ห้อง โดยท่านจะต้องชำระค่าห้องพักเดี่ยว ขอสงวนสิทธิ์ในการจัดห้องแบบ TWN และ DBL เนื่องจากจำนวนห้องที่ญี่ปุ่นมีจำกัด
- อัตรานี้เฉพาะนักท่องเที่ยวที่ถือหนังสือเดินทางไทยเท่านั้น กรณีถือหนังสือเดินทางต่างประเทศ ทางบริษัทขอสงวนสิทธิ์เรียกเก็บค่าธรรมเนียมเพิ่มจากราคาทัวร์ ท่านละ 100 USD. (เป็นเงินไทยประมาณ 3,200 บาท) **ไม่รับผู้ที่ถือหนังสือเดินทางหรือถือสัญชาติ ญี่ปุ่น**
- เนื่องจากสภาวะอากาศ จราจร สายการบิน หรือช่วงเทศกาลต่าง ๆ และตามกฎหมายของประเทศญี่ปุ่น รถบัสนำเที่ยวสามารถให้บริการวันละ 10 ชั่วโมง (08.00-18.00) โปรแกรมอาจมีการเปลี่ยนแปลงได้ตามความเหมาะสม โดยไม่ต้องแจ้งให้ทราบล่วงหน้า

**สำคัญ!! :** กรณีผู้เดินทางถูกปฏิเสธการเข้า - ออกประเทศจากประเทศต้นทางและปลายทาง ทั้งจากที่ด่านหน้า เคาน์เตอร์เช็คอิน หรือจากด่านตรวจคนเข้าเมืองก็ตาม ทางบริษัทขอสงวนสิทธิ์ไม่รับผิดชอบค่าใช้จ่ายที่จะเกิดขึ้นตามมา และ จะไม่สามารถคืนเงินค่าทัวร์ที่ท่านชำระเรียบร้อยแล้วไม่ว่าส่วนใดส่วนหนึ่ง

กรณีต้องการตัดกรุ๊ปส่วนตัว กรุ๊ปเหมาที่สถานะผู้เดินทางเป็น เด็กนักเรียน นักศึกษา ครู ธุรกิจขายตรง เครื่องสำอาง หมอ พยาบาล ชาวต่างชาติ หรือกรณีที่ต้องการให้เพิ่มสถานที่ช้อปปิ้ง กรุณาติดต่อแจ้งรายละเอียด โดยละเอียด กับเจ้าหน้าที่เพื่อทำราคาให้ใหม่ทุกครั้ง



### อัตราค่าบริการนี้รวม

- ค่าบัตรโดยสารโดยเครื่องบิน (ตัว) ไป และ กลับพร้อมคณะ ชั้นประหยัด (ECONOMY CLASS) รวมถึงค่าภาษีสนามบินและค่าภาษีน้ำมันทุกแห่ง กรณีต้องการอัปเกรด UPGRADE ใช้วีลแชร์ (WHEEL CHAIR) หรือเปลี่ยนแปลงบัตรโดยสาร ไม่ว่าจะเที่ยวใด เที่ยวหนึ่ง กรุณาติดต่อเจ้าหน้าที่เป็นกรณีพิเศษ ทางบริษัทของสงวนสิทธิ์ในการเรียกเก็บค่าใช้จ่ายตามจริงที่เกิดขึ้นกับผู้เดินทาง
- กระเป๋าสัมภาระโดยน้ำหนักไม่เกิน 20 กก. (1 ชิ้น) และ ถูขึ้นเครื่องบินได้น้ำหนักไม่เกิน 7 กก.
- รถรับส่งนำเที่ยวตามรายการ
- VAT 7% และภาษีหัก ณ ที่จ่าย 3% (เฉพาะค่าบริการ)
- ค่าเข้าชมสถานที่ตามที่ระบุในโปรแกรมท่องเที่ยว
- หัวหน้าทัวร์นำเที่ยวตลอดการเดินทาง
- ค่าอาหาร ตามรายการที่ระบุในโปรแกรมการเดินทาง
- ค่าโรงแรมที่พักระดับมาตรฐานตามรายการที่ระบุ (พัก 2-3 ท่าน ต่อ ห้อง กรณีพัก 3 ท่านจะเป็นเตียงเสริม 1 ท่าน) ในกรณีมีงานเทรดแฟร์ การแข่งขันกีฬา หรือ กิจกรรมอื่นๆ ที่ทำให้โรงแรมตามรายการที่ระบุเต็ม ทางบริษัทขอสงวนสิทธิ์ในการปรับเปลี่ยนโรงแรมที่พัก ไปเป็นเมืองใกล้เคียงแทน อ้างอิงมาตรฐานคุณภาพและความเหมาะสม โดยคำนึงถึงประโยชน์ของลูกค้าเป็นสิ่งสำคัญ ทางบริษัทไม่มีนโยบายจัดคูนอนให้กับลูกค้าที่ไม่รู้จักกันมาก่อน เช่น กรณีที่ท่านเดินทาง 1 ท่าน จำเป็นต้องชำระค่าห้องพักเดี่ยวตามที่ระบุ
- ค่าประกันอุบัติเหตุการเดินทางตามกรมธรรม์ ค่ารักษาพยาบาลลงเงินท่านละ 500,000 บาท หรือกรณีเสียชีวิตวงเงินท่านละ 1,000,000 บาท ตามเงื่อนไขของบริษัทประกันภัย (ไม่รวมประกันสุขภาพ)

### อัตราค่าบริการนี้ ไม่รวม

- ค่ามินิบาร์ในห้องพัก(ถ้ามี) และค่าใช้จ่ายส่วนตัว นอกเหนือจากที่ระบุในรายการ
- ค่าอาหารสำหรับท่านที่ทานเจ มังสวิรัติ หรืออาหารสำหรับมุสลิม
- ค่าวีซ่าสำหรับพาสสปอร์ตต่างชาติ (ถ้ามี) โดยผู้เดินทางต้องทำการยื่นเองเท่านั้น
- ค่าใช้จ่ายด้านเอกสารส่วนตัว เช่น ค่าทำหนังสือเดินทาง วัคซีนพาสสปอร์ต เป็นต้น
- ค่าเดินทางหากแยกจากคณะ หรือมาช้ากว่าเวลานัดหมาย ท่านต้องออกค่าเดินทางด้วยตนเอง
- ค่าธรรมเนียมในกรณีที่กระเป๋าสัมภาระที่มีน้ำหนักเกินกว่าที่สายการบินนั้น ๆ กำหนดหรือสัมภาระใหญ่เกินขนาดมาตรฐาน
- ค่าธรรมเนียมการจองที่นั่งบนเครื่องบินตามความต้องการเป็นกรณีพิเศษหากสามารถทำได้ ทั้งนี้ขึ้นอยู่กับสายการบิน และ รุ่นของเครื่องบินแต่ละไฟล์ท์ที่ใช้บิน ซึ่งอาจเปลี่ยนแปลงได้อยู่ที่สายการบินเป็นผู้กำหนด
- ค่าภาษีน้ำมัน ที่สายการบินเรียกเก็บเพิ่มเติม หากสายการบินมีการเก็บภาษีน้ำมันเพิ่ม ทางบริษัทขอสงวนสิทธิ์ในการเรียกเก็บลูกค้า
- อัตรานี้ยังไม่รวมค่าทิปพนักงานขับรถ หัวหน้าทัวร์ และ มัคคุเทศก์ท้องถิ่น ตามธรรมเนียม 2,000 ต่อ ทริป ต่อลูกค้า ผู้เดินทาง 1 ท่าน รวมไปถึงเด็ก ยกเว้นเด็กอายุไม่ถึง 2 ปี ณ วันเดินทางกลับ (INFANT) ทั้งนี้ท่านสามารถ



ให้มากกว่านี้ได้ตามความเหมาะสมและความพึงพอใจของท่าน โดยส่วนนี้ ทางบริษัทขอสงวนสิทธิ์ในการเรียกเก็บก่อนเดินทางทุกท่าน ที่สนามบิน ในวันเช็คอิน

- ค่าพนักงานยกกระเป๋าในโรงแรม
- ประกันการเดินทางที่ครอบคลุมประกันสุขภาพ

## เงื่อนไขการจอง

- กรุณาทำการจองล่วงหน้าอย่างน้อย 30 วัน ก่อนออกเดินทาง **พร้อมชำระเงินมัดจำครั้งที่ 1 ท่านละ 20,000 บาท** หลังจากส่งเอกสารยืนยันการจอง 2 วัน ตัวอย่างเช่น ท่านจองวันนี้ กรุณาชำระเงินในวันถัดไป ก่อนเวลา 16.00 น. เท่านั้น โดยระบบจะยกเลิกอัตโนมัติทันที หากยังไม่ได้รับยอดเงินตามเวลาที่กำหนด และหากท่านมีความประสงค์จะต้องเดินทางในพีเรียดเดิม ท่านจำเป็นต้องทำจองเข้ามาใหม่ นั้นหมายถึงว่า กรณีที่มีคิวรอ (WAITING LIST) ก็จะทำให้สิทธิ์ไปตามระบบ ตามลำดับ เนื่องจากทุกพีเรียด เรามีที่นั่งราคาพิเศษจำนวนจำกัด **ยกเว้นโปรแกรมราคาพิเศษ ทางบริษัทขอสงวนสิทธิ์เรียกเก็บค่าบริการ เต็มจำนวน เท่านั้น**  
**\*\*กรุณาสงวนหาพาสสปอร์ตที่มีอายุใช้งานได้คงเหลือไม่น้อยกว่า 6 เดือน ณ วันกลับ ทันทีหลังจอง\*\***
- กรุณาชำระค่าทัวร์ส่วนที่เหลืออย่างน้อย 20 วัน ก่อนออกเดินทาง หากท่านไม่ชำระภายในระยะเวลาที่ที่บริษัทกำหนด ทางบริษัทจะถือว่าท่านสละสิทธิ์ยกเลิกการเดินทาง และ ขอสงวนสิทธิ์ไม่สามารถคืนเงินมัดจำให้ท่านได้ ไม่ว่าส่วนในส่วนหนึ่งก็ตาม
- กรณีลูกค้าทำการจองภายในระยะเวลาคงเหลือไม่ถึง 15 วัน ก่อนออกเดินทาง ทางบริษัทขอสงวนสิทธิ์ในการเรียกเก็บค่าทัวร์เต็มจำนวน 100%

## เงื่อนไขการยกเลิก และ เปลี่ยนแปลงการเดินทาง

- ยกเลิกก่อนการเดินทางตั้งแต่ 30 วันขึ้นไป คืนเงินค่าทัวร์โดยหักค่าใช้จ่ายที่เกิดขึ้นจริง \*ในกรณีที่วันเดินทางตรงกับวันหยุดนักขัตฤกษ์ ต้องยกเลิกก่อน 40 วัน\*
- ยกเลิกก่อนการเดินทาง 15-29 วัน คืนเงิน 50%ของค่าทัวร์ หรือหักค่าใช้จ่ายตามจริง เช่น ค่ามัดจำตัวเครื่องบิน โรงแรม และค่าใช้จ่ายจำเป็นอื่นๆ
- ยกเลิกก่อนการเดินทางน้อยกว่า 15วัน ขอสงวนสิทธิ์ไม่คืนเงินค่าทัวร์ที่ชำระแล้วทั้งหมด
- กรณีมีเหตุยกเลิกทัวร์ โดยไม่ใช่ความผิดของบริษัททัวร์ เช่น มีนโยบายห้ามการเข้าออกของแต่ละประเทศ หรือการยกเลิกเที่ยวบินโดยสายการบิน บริษัทจะเก็บเป็นเครดิตหรือเลื่อนการเดินทางในพีเรียดถัดไปให้กับลูกค้า โดยยึดตามนโยบายของสายการบินและบริษัทแลนดต่างประเทศ **ไม่สามารถคืนเงินได้ทุกกรณี**
- กรณีต้องการเปลี่ยนแปลงผู้เดินทาง (เปลี่ยนชื่อ) จะต้องแจ้งให้ทางบริษัททราบล่วงหน้า อย่างน้อย 20 วัน ก่อนออกเดินทาง กรณีแจ้งหลังจากเจ้าหน้าที่ออกเอกสารเรียบร้อยแล้ว ไม่ว่าส่วนใดส่วนหนึ่ง ทางบริษัทขอสงวนสิทธิ์ในการเรียกเก็บค่าใช้จ่ายที่เกิดขึ้นจริงทั้งหมด ทั้งนี้ขึ้นอยู่กับช่วงพีเรียดวันที่เดินทาง และกระบวนการของแต่ละคณะ เป็นสำคัญด้วย กรุณาสอบถามกับเจ้าหน้าที่เป็นกรณีพิเศษ



- กรณีต้องการเปลี่ยนแปลงพีเรียตวันเดินทาง (เลื่อนวันเดินทาง) ทางบริษัทขอสงวนสิทธิในการหักค่าใช้จ่ายการดำเนินการต่างๆ ที่เกิดขึ้นจริงสำหรับการดำเนินการจองครั้งแรก ตามจำนวนครั้งที่เปลี่ยนแปลง ไม่ว่าจะกรณีใดๆ ทั้งสิ้น

## หมายเหตุ

- กรณีที่ท่านต้องออกบัตรโดยสารภายใน (ตัวภายในประเทศ เช่น ตัวเครื่องบิน , ตัวรถทัวร์ , ตัวรถไฟ) กรุณาติดต่อสอบถามเพื่อยืนยันกับเจ้าหน้าที่ก่อนทุกครั้ง และควรจองบัตรโดยสารภายในที่สามารถเลื่อนวันและเวลาเดินทางได้ เพราะมีบางกรณีที่สายการบินอาจมีการปรับเปลี่ยนไฟล์ทบิน หรือ เวลาบิน โดยไม่แจ้งให้ทราบล่วงหน้า ทั้งนี้ขึ้นอยู่กับฤดูกาล สภาพภูมิอากาศ และ ตารางบินของท่าอากาศยานเป็นสำคัญเท่านั้น สิ่งสำคัญ ท่านจำเป็นต้องมาถึงสนามบินเพื่อเช็คอินก่อนเครื่องบิน อย่างน้อย 3 ชั่วโมง โดยในส่วนนี้หากเกิดความเสียหายใดๆ บริษัทขอสงวนสิทธิในการไม่รับผิดชอบค่าใช้จ่ายที่เกิดขึ้นใดๆทั้งสิ้น
- กรณีที่ออกบัตรโดยสาร (ตัว) เรียบร้อยแล้ว มีรายละเอียดส่วนใดผิด ทางบริษัทขอสงวนสิทธิในการรับผิดชอบไม่ว่าส่วนใดส่วนหนึ่ง หากท่านไม่ดำเนินการส่งสำเนาหน้าแรกของหนังสือเดินทางให้ทางบริษัทเพื่อใช้ในการออกบัตรโดยสาร
- หลังจากท่านชำระค่าทัวร์ครบตามจำนวนเรียบร้อยแล้ว ทางบริษัทจะนำส่งใบนัดหมายและเตรียมตัวการเดินทางให้ท่านอย่างน้อย 3 หรือ 5 วัน ก่อนออกเดินทาง
- อัตราทัวร์นี้ เป็นอัตราสำหรับบัตรโดยสารเครื่องบินแบบหมู่คณะ (ตัวกรุ๊ป) ท่านจะไม่สามารถเลื่อนไฟล์ท วัน ไป หรือ กลับส่วนใดได้ จำเป็นจะต้องไป และ กลับ ตามกำหนดการเท่านั้น หากต้องการเปลี่ยนแปลงกรุณาติดต่อเจ้าหน้าที่เป็นกรณีพิเศษ
- ทางบริษัทไม่มีนโยบายจัดคูปองคืนให้กับลูกค้าที่ไม่รู้จักกันมาก่อน เช่น กรณีที่ท่านเดินทาง 1 ท่าน จำเป็นต้องชำระค่าห้องพักเดี่ยวตามที่ระบุ
- หนังสือเดินทาง หรือ พาสปอร์ต ต้องมีอายุใช้งานได้คงเหลือไม่น้อยกว่า 6 เดือน ณ วันกลับ
- กรณีที่ท่านเป็นอิสลาม ไม่ทานเนื้อสัตว์ หรือ แพ้อาหารบางประเภท กรุณาแจ้งเจ้าหน้าที่เป็นกรณีพิเศษ
- บริษัทฯ จะไม่รับผิดชอบต่อความเสียหายในเหตุการณ์ที่เกิดจากยานพาหนะ การยกเลิกเที่ยวบิน การล่าช้าของสายการบิน ภัยธรรมชาติ การเมือง จลาจล ประท้วง คำสั่งของเจ้าหน้าที่รัฐ และอื่นๆ ที่อยู่นอกเหนือการควบคุมของทางบริษัท
- เมื่อท่านออกเดินทางไปกับคณะแล้ว ท่านงดใช้บริการใดบริการหนึ่ง หรือไม่เดินทางพร้อมคณะ ถือว่าท่านละสิทธิ ไม่สามารถเรียกร้องค่าบริการคืนได้ ไม่ว่าจะกรณีใดๆ ทั้งสิ้น
- มัคคุเทศก์ พนักงาน และตัวแทนบริษัทฯ ไม่มีอำนาจในการตัดสินใจหรือให้คำสัญญาใดๆ ทั้งสิ้นแทน บริษัทฯ นอกจากนี้เอกสารลงนามโดยผู้มีอำนาจของบริษัทฯ กำกับเท่านั้นกรณีต้องการเปลี่ยนแปลงพีเรียตวันเดินทาง (เลื่อนวันเดินทาง) ทางบริษัทขอสงวนสิทธิในการหักค่าใช้จ่ายการดำเนินการต่างๆ ที่เกิดขึ้นจริงสำหรับการดำเนินการจองครั้งแรก ตามจำนวนครั้งที่เปลี่ยนแปลง ไม่ว่าจะกรณีใดๆทั้งสิ้น



- บริษัทขอสงวนสิทธิ์ในการไม่รับผิดชอบใดๆทั้งสิ้น หากเกิดสิ่งของสูญหายระหว่างการเดินทาง และ ขอสงวนสิทธิ์ในการเรียกเก็บค่าใช้จ่ายตามจริง กรณีท่านลืมสิ่งของไว้ที่โรงแรมและจำเป็นต้องส่งมายังจุดหมายปลายทางตามที่ท่านต้องการ
- ขอสงวนสิทธิ์การเก็บค่าน้ำมันและภาษีสนามบินทุกแห่งเพิ่ม หากสายการบินมีการปรับขึ้นก่อนวันเดินทาง
- เนื่องจากการเดินทางท่องเที่ยวในครั้งนี้ เป็นการชำระแบบเหมาจ่ายขาดกับบริษัทตัวแทนในต่างประเทศ ทางบริษัทจึงขอสงวนสิทธิ์ ไม่สามารถขอรับเงินคืนได้ในบริการบางส่วน หรือ ส่วนใดส่วนหนึ่งที่ท่านไม่ต้องการได้รับบริการ หากระหว่างเดินทาง สถานที่ท่องเที่ยวใดที่ไม่สามารถเข้าชมได้ ไม่ว่าจะด้วยสาเหตุใดก็ตาม ทางบริษัทขอสงวนสิทธิ์ในการไม่สามารถคืนค่าใช้จ่ายไม่ว่าส่วนใดส่วนหนึ่งให้ท่าน เนื่องจากทางบริษัทได้ทำการจองและถูกเก็บค่าใช้จ่ายแบบเหมาจ่ายไปแล้วล่วงหน้าทั้งหมดแล้ว
- หากมีสถานที่ ร้านค้าที่ไม่สามารถเปิดให้บริการได้ภายหลัง โปรแกรมอาจมีการเปลี่ยนแปลงได้ตามความเหมาะสม โดยไม่แจ้งให้ทราบล่วงหน้า โดยส่วนนี้ทางบริษัทจะคำนึงถึงประโยชน์ของลูกค้าเป็นสำคัญ หากกรณีที่จำเป็นต้องมีค่าใช้จ่ายเพิ่ม ทางบริษัทจะแจ้งให้ทราบล่วงหน้า

**\*\*เมื่อท่านชำระเงินค่าทัวร์ให้กับทางบริษัทฯ แล้วทางบริษัทฯ จะถือว่าท่านได้ยอมรับเงื่อนไขข้อตกลงทั้งหมดนี้แล้ว\*\***

**\*\* ขอขอบพระคุณทุกท่าน ที่มอบความไว้วางใจ ให้เราบริการ \*\***