



เที่ยวจีน
ฟรี..วีซ่า

มหัศจรรย์

BEIJING

POP LAND X UNIVERSAL STUDIOS BEIJING

vietjet air.com

BT-PEK12_VZ

6 วัน | 4 คืน



แวะจุ่ม POP MART
ART-TOY สุดฮิต!!

21,999.- ราคาเริ่มต้น

ชมกำแพงเมืองจีน 1 ใน 7 สิ่งมหัศจรรย์ของโลก
สัมผัสวัฒนธรรมโบราณ ถนนหนานไหลวกูเซียง
อิสระ: 1 วัน เลือกซื้อยูนิเวอร์แซล หรือ POP LAND

📍 เดินทาง : ก.ย.-ธ.ค. 67

🧳 **ฟรี!!**
บ้านพักกระเป๋า

★★★★
พักรับประทาน
4 ดาว

🍴 **อาหาร**
9 มื้อ

เมืองใต้ดินหวังฝูเจิง พระราชวังฤดูร้อน



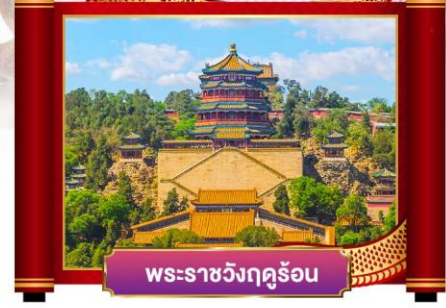
ใบอนุญาตเลขที่ : 11/07822

120/28 หมู่ที่5 ถนนจันทร์ทองเอี่ยม ตำบลบางรักพัฒนา
อำเภอบางบัวทอง จังหวัดนนทบุรี 11110
☎063-175-5528 / 090-969-2436

เลขประจำตัวผู้เสียภาษี : 0125557007988



- ชมกำแพงเมืองจีน 1 ใน 7 สิ่งมหัศจรรย์ของโลก
- เกี่ยวชมพระราชวังฤดูร้อน
- อิสระ 1 วัน เลือกช้อปปิ้งในเวอ์แซลหรือ POP LAND



เดินทางโดย : สายการบินเวียดนามเจ็ท

 อาหาร : 9 มื้อ

 โรงแรม : 4 ดาว



FLIGHT : VZ3718 BKK 19:15 → PKX 01:10 vietjetair.com FLIGHT : VZ3719 PKX 02:15 → BKK 06:10

วันที่	รายการทัวร์	อาหาร			โรงแรม
		เช้า	กลางวัน	เย็น	
1	• สนามบินสุวรรณภูมิ • สนามบินเป่ย์ต้าซิง เมืองปักกิ่ง				BEIJING JINGLIN HOTEL หรือเทียบเท่าระดับ 4 ดาว
2	• จัตุรัสเทียนอันเหมิน • สวนจิ่งซาน • ถนนหนานโหลวกุ่เซียง • ร้านไข่มุก • ถนนโบราณเฉียนเหมิน • ร้านหนังสือ Page One	✓	✓	✓	BEIJING JINGLIN HOTEL หรือเทียบเท่าระดับ 4 ดาว
3	• ร้านบัวหิมะ • กำแพงเมืองจีน (ด่านจูหย่งกวน) • ร้านย่างพารา • ถนนคนเดินหวิงฝูจิ่ง • เมืองโบราณใต้ดิน	✓	✓	✓	BEIJING JINGLIN HOTEL หรือเทียบเท่าระดับ 4 ดาว
4	• อิสระท่องเที่ยวตามอัธยาศัย (ไม่มีบริการรถรับ-ส่ง) หรือเลือกซื้อบัตรยูนิเวอ์แซลหรือ POP LAND	✓			BEIJING JINGLIN HOTEL หรือเทียบเท่าระดับ 4 ดาว
5	• ร้านหยก • พระราชฤดูร้อน อวี๋เทอหยวน • ศูนย์การค้าซานหลี่ถุน • สนามบินเป่ย์ต้าซิง	✓	✓		
6	• สนามบินเป่ย์ต้าซิง • สนามบินสุวรรณภูมิ กรุงเทพฯ				



โปรแกรมการเดินทาง 6 วัน 4 คืน : เดินทางโดยสายการบินไทยเวียดเจ็ทแอร์

vietjet
All.com

BKK	→	PKX
เที่ยวบิน	ออก	ถึง
VZ3718	19.15	01.10

PKX	→	BKK
เที่ยวบิน	ออก	ถึง
VZ3719	02.15	06.10

วันแรก **สนามบินสุวรรณภูมิ • สนามบินเป่ย์ต้าซิง เมืองปักกิ่ง**

๑๐ | ๑๐ (-/-/-)

16.00 น. พร้อมกันที่ **สนามบินสุวรรณภูมิ อาคารผู้โดยสารขาออก ชั้น 4** นำคณะเชคอิน ณ **เคาน์เตอร์สายการบินไทยเวียดเจ็ท (VZ)** โดยมีเจ้าหน้าที่จากบริษัทฯ คอยอำนวยความสะดวก



หมายเหตุ

เนื่องจากตัวเครื่องบินของคณะเป็นตัวกรุ๊ประบบ **Random** ไม่สามารถล็อกที่นั่งได้ ที่นั่งอาจจะไม่ได้นั่งติดกัน และไม่สามารถเลือกช่วงที่นั่งบนเครื่องบินได้ในคณะ ซึ่งเป็นไปตามเงื่อนไขสายการบิน

19.15 น. ออกเดินทางสู่ **เมืองปักกิ่ง ประเทศจีน** โดยเที่ยวบินที่ **VZ3718 (ไม่มีบริการอาหารบนเครื่อง)**
01.10 น. เดินทางถึง **สนามบินเป่ย์จิงต้าซิง ประเทศจีน** ผ่านพิธีการตรวจคนเข้าเมืองเป็นที่เรียบร้อยแล้ว (เวลาท้องถิ่นที่จีน เร็วกว่าประเทศไทย 1 ชั่วโมง กรุณาปรับเวลาของท่านเพื่อความสะดวกในการนัดหมาย) หลังผ่านขั้นตอนการตรวจคนเข้าเมือง และตรวจรับสัมภาระเรียบร้อยแล้ว ยินดีต้อนรับทุกท่านสู่ **สาธารณรัฐประชาชนจีน**
จากนั้น พักที่ **BEIJING JINGLIN HOTEL** หรือระดับเทียบเท่า ★★★★★



วันที่สอง จัตุรัสเทียนอันเหมิน • สวนจิงซาน • ถนนหนานโหลวกู่เซียง • ร้านไข่มุก • ถนนโบราณเฉียนเหมิน • ร้านหนังสือ Page One

🕒 (เช้า/กลางวัน/เย็น)

เช้า 🕒 บริการอาหารเช้า ณ ห้องอาหารโรงแรม

จากนั้น

ชมความยิ่งใหญ่ **จัตุรัสเทียนอันเหมิน** หนึ่งในจัตุรัสที่มีชื่อเสียงที่สุดในโลก มีความสำคัญในวัฒนธรรมที่ยิ่งใหญ่ ถือเป็นสัญลักษณ์และที่ตั้งของเหตุการณ์สำคัญมากมายในประวัติศาสตร์จีน จัตุรัสเทียนอันเหมินเป็นจัตุรัสที่มีขนาดใหญ่ที่สุดในโลก และย้อนรอยอารยธรรมสุดยิ่งใหญ่



และนำท่านสู่ **สวนจิงซาน** สวนขนาดใหญ่ที่ตั้งอยู่ทางทิศเหนือของพระราชวังกู้กง สร้างขึ้นในสมัยจักรพรรดิหย่งเล่อ ราชวังหมิง องค์เดียวกับที่ดำริให้สร้างพระราชวังกู้กง โดยภูเขานี้ถูกสร้างให้มียอดเขา 5 ยอดแทนธาตุทั้ง 5 คือ ทอง น้ำ ไม้ ไฟ ดิน ตามหลักฮวงจุ้ย ด้านบนเขามีการสร้างศาลา



ไว้ซึ่งสามารถชมวิว พระราชวังกู้กง และด้านล่างมีโซนของสวนดอกไม้ สวนหินแกรนิต และแท่นจารึก เป็นต้น



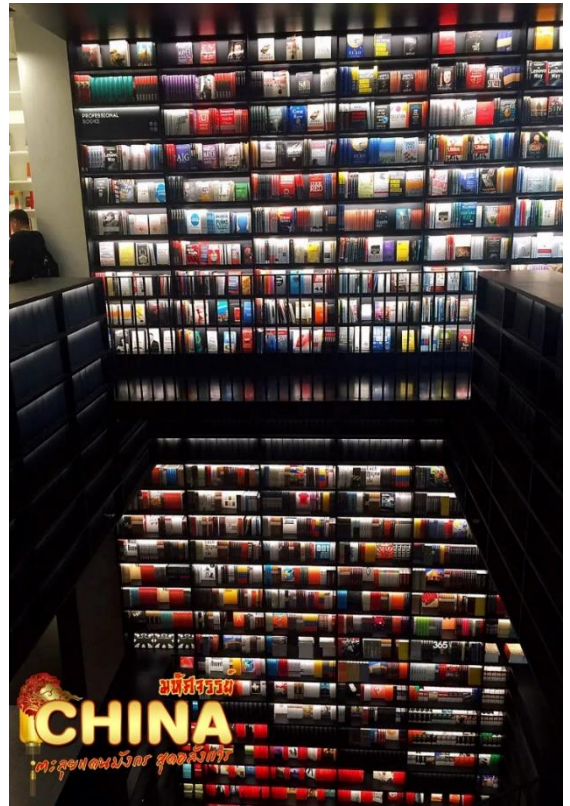
จากนั้น นำท่านสู่ **ถนนหนานโหลวฤดูเซียง** ถนนสายเล็กๆ ที่อยู่ใจกลางเมือง อาคารบ้านเรือนมีอายุหลายร้อยปี ที่ยังได้รับการอนุรักษ์ไว้ให้ท่านได้ชมสถาปัตยกรรมของจีน โดยสองข้างทางประกอบไปด้วยร้านรวงต่างๆ เช่น ร้านอาหาร ร้านขนม ร้านขายของที่ระลึก เป็นต้น

กลางวัน ๑๐ บริการอาหารกลางวัน ณ ภัตตาคาร





จากนั้น นำท่านแวะชม **ร้านไข่มุก** เดินทางสู่ **ถนนโบราณ** **เฉียนเหมิน** ถนนช้อปปิ้งสายวัฒนธรรมที่มีอายุกว่า 600 ปี เดินเล่นชมบรรยากาศความสวยงามของตลาดในช่วงกลางวัน แหล่งรวบรวมร้านอาหารระดับภัตตาคารที่คัดมาแล้ว อาทิ ร้านเปิดปักกิ่ง ร้านเนื้อแกะย่าง ร้านเนื้อย่าง ร้านชา ลิ้มรสอาหารที่มีให้เลือกชิมทั้งแบบจีนดั้งเดิมและแบบสตรีทฟู้ด พร้อมสัมผัสความงามของสถาปัตยกรรมจีนโบราณ สองข้างทางเรียงรายไปด้วยอาคาร 2 ชั้น ทรงจีนโบราณผสมกลิ่นอายตะวันตก ซึ่งถูกดัดแปลงให้เป็นร้านค้าต่างๆ มากมาย และแวะถ่ายรูป **ร้านหนังสือ Page One** ร้านหนังสือที่สวยงามที่สุดแห่งหนึ่งในปักกิ่ง ออกแบบโดยดีไซน์เนอร์ชั้นนำ มีหลังคาประดับดาวสวยงาม เปิดตลอด 24 ชั่วโมง



ค่า ๑๑ บริการอาหารเย็น ณ ภัตตาคาร

จากนั้น พักที่ **BEIJING JINGLIN HOTEL** หรือระดับเทียบเท่า ★★★★★

วันที่สาม **ร้านบัวหิมะ • กำแพงเมืองจีน (ด่านจูหย่งกวน) • ร้านยางพารา • ถนนคนเดินหวังฟู่จิง • เมืองโบราณไต้ดิน**

๑๑ (เช้า/กลางวัน/เย็น)

เช้า ๑๑ บริการอาหารเช้า ณ ห้องอาหารโรงแรม

จากนั้น นำท่านแวะชม **ร้านบัวหิมะ** ชมความอลังการของ 1 ใน 7 สิ่งมหัศจรรย์ของโลกยุคโบราณ **กำแพงเมืองจีน** สิ่งก่อสร้างสุดยิ่งใหญ่ที่ผู้คนทั่วทุกมุมโลกต่างใฝ่ฝันที่จะได้มาเยือนสักครั้งในชีวิต กำแพงหินที่ทอดตัวยาวพาดผ่านหลากหลายสภาพภูมิอากาศ ทั้งทะเลทราย ทุ่งหญ้า ภูเขา จากฝั่งตะวันออกไปยังฝั่งตะวันตกของประเทศจีน ระยะทางความยาวประมาณ 21,196 กิโลเมตร กำแพงเมืองจีนถูกแบ่งออกเป็นหลายเส้นทาง หนึ่งในเส้นทางที่ได้รับความนิยมมากที่สุด **ด่านจูหย่ง**



กวน ที่ขึ้นชื่อในเรื่องของความงามของทิวทัศน์กำแพงเมืองจีน ตั้งอยู่บนภูเขาสูงใหญ่สลับไปมา และมีป้อมปราการอายุนับร้อยปีที่เปิดให้นักท่องเที่ยวได้เข้าชม



มหัศจรรย์

BEIJING

กลางวัน ๑๐ | บริการอาหารกลางวัน ณ ภัตตาคาร มือพิเศษ..สุกี่มองโกล

จากนั้น แวะชม **ร้านยาพารา** นำทุกท่านสู่ **ถนนหวังฟูจิง** ตลาดถนนคนเดินทางแห่งกรุงปักกิ่งที่รวบรวมสินค้าอันหลากหลาย ไม่ว่าจะเป็นข้าวของเครื่องใช้ เสื้อผ้า และอาหารที่ขึ้นชื่อยอดนิยมของชาวจีน ไปจนถึงอาหารแปลกตาที่หารับประทานยาก ถือได้ว่า เป็นหนึ่งในเอกลักษณ์ และสีสันอันคึกคักของถนนหวังฟูจิง โดยสถานที่ไฮไลท์ที่ห้ามพลาด ถนนอาหารแปลก เป็นตรอกเล็กๆ ที่เปิดเฉพาะช่วงกลางคืน มีสารพัดอาหารแปลกๆ มากมาย อาทิ ตะขาบ แมงป่อง ปลาดาว ม้าน้ำ หอยเม่น ซึ่งคนจีนเชื่อว่าเป็นอาหารที่บำรุงร่างกาย นอกจากนี้ ยังมีร้านขาย **“ขนมปังถังหูลู”** ขนมหวานโบราณยอดนิยมของชาวจีนนั่นเอง



ลงบันไดเลื่อนภายในห้างวังฟูจิ่ง เดินชม **เมืองโบราณใต้ดิน** จำลองกรุงปักกิ่งในช่วงของทศวรรษที่ 1980 และ 1990 ภายในเมืองโบราณท่านจะได้ชม สถานีรถไฟเก่า หัวรถจักรดีเซล Dongfeng ทดลองผลิตในปี 1958 และเริ่มผลิตในปี 1963 เป็นหนึ่งในหัวรถจักรดีเซลที่ใช้กับการรถไฟของจีน และเป็นรุ่นตัวแทนของหัวรถจักรดีเซลขับเคลื่อนด้วยไฟฟ้ารุ่นแรกในจีน สตูดิโอถ่ายภาพ สตูดิโอวิดีโอ สหกรณ์ ร้านแผ่นเสียง ซ่อมเครื่องใช้ในบ้าน ตรอกเก่า เป็นจุดเช็คอินใหม่ให้ท่านได้เลือกถ่ายรูป





มหัศจรรย์
CHINA
ทะเลสาบหนมวังกร สุดอลังการ

คำ ๑๐ บริการอาหารเย็น ณ ภัตตาคาร
จากนั้น พักที่ BEIJING JINGLIN HOTEL หรือระดับเทียบเท่า ★★★★★

วันที่สี่ อิสระท่องเที่ยวตามอัธยาศัย (ไม่มีบริการรถรับ-ส่ง) หรือเลือกซื้อบัตรยูนิเวอร์แซลหรือ POP LAND

๑๐ (เช้า/-/-)

เช้า ๑๐ บริการอาหารเช้า ณ ห้องอาหารโรงแรม

จากนั้น **อิสระท่องเที่ยวตามอัธยาศัย (ไม่มีบริการรถรับ-ส่ง)** สามารถเลือกซื้อบัตรสวนยูนิเวอร์แซลหรือ POP LAND แบบ One Day Trip หรือเดินทางไปยังสถานที่ท่องเที่ยวอื่นๆ ที่น่าสนใจ โดยมีหัวหน้าทัวร์ให้คำแนะนำในการเดินทางท่องเที่ยว



เลือกซื้อบัตรสวนสนุก UNIVERSAL STUDIO BEIJING RESORT สวนสนุกยูนิเวอร์แซลที่ใหญ่ที่สุดในเอเชีย นับเป็นดินแดนแห่งความสุขแห่งใหม่ที่ประเทศจีน อาณาจักรแห่งความสนุกแบ่งออกเป็นทั้งหมด 7 โซนด้วยกัน ได้แก่

- *The Wizarding World of Harry Potter*
- *Transformer Metrobase*
- *Kung Fu Panda Land of Awesomeness*
- *Hollywood*
- *Water World*
- *Minion Land*
- *Jurassic World Isar Nablur*

➔ บัตรรวมเครื่องเล่นสวนสนุกยูนิเวอร์แซล 800 หยวน/ท่าน สามารถเดินทางได้โดยสารสาธารณะ ทางหัวหน้าทัวร์จะคอยแนะนำการเดินทางให้ทุกท่าน (กรณีเลือกซื้อเกิน 10 ท่าน รวมรถรับ-ส่ง)



หรือ

เลือกซื้อบัตร สวนสนุกป๊อบแลนด์ สวนสนุกแห่งใหม่ล่าสุดที่กำลังได้รับความนิยมในปีนี ตื่นตาตื่นใจกับกิจกรรมต่างๆ ภายในสวนแห่งนี้แบ่งออกเป็นสี่ส่วนหลัก ได้แก่ Pop Street, Labubu Adventure Forest, Lakeside District และจุดเด่นของสวนสนุกอย่าง Molly's Castle จะได้พบกับ The Conjuring Universe รุ่นลิมิเต็ดเอ디션 นอกจากนี้ POP LAND ได้ปรับปรุงสวนสาธารณะ Chaoyang Park ที่ใหญ่ที่สุดในกรุงปักกิ่ง ประเทศจีน ให้กลายเป็นพื้นที่พักผ่อนและความบันเทิงที่เต็มไปด้วยตัวละครอันเป็นที่รัก เช่น Molly, Labubu, Dimoo และอีกมากมาย



→ บัตรรวมเครื่องเล่นสวนสนุก POP LAND 350 หยวน/ท่าน สามารถเดินทางได้โดยสารสาธารณะ ทางหัวหน้าทัวร์จะคอยแนะนำการเดินทางให้ทุกท่าน (กรณีเลือกซื้อเกิน 10 ท่าน รวมรถรับ-ส่ง)

จากนั้น

พักที่ BEIJING JINGLIN HOTEL หรือระดับเทียบเท่า ★★★★★



วันที่ห้า **ร้านหยก • พระราชวังฤดูร้อน อวีเหอหยวน • ศูนย์การค้าซานหลี่ถุน • สนามบินเป่ินต้าซิง**

๑๐ (เช้า/กลางวัน/-)

เช้า ๑๐ บริการอาหารเช้า ณ ห้องอาหารโรงแรม



จากนั้น นำท่านชม **ร้านหยก** และเยี่ยมชมสถาปัตยกรรมจีนโบราณ **พระราชวังฤดูร้อน “อวีเหอหยวน”** ได้รับการกล่าวขานว่าเป็นพระราชวังของจักรพรรดิจีนที่ได้รับการอนุรักษ์ไว้อย่างสมบูรณ์ที่สุดในโลก มีชื่อเสียงในด้านเทคนิคการจัดสวนผสมผสานที่ใหญ่ที่สุดในโลก และมีภูมิทัศน์กับธรรมชาติที่เข้ากันได้อย่างลงตัว ตัวพระตำหนักตั้งอยู่บนเนินเขาริมทะเลสาบคุนหมิง ซึ่งในทะเลสาบมีเกาะเล็กๆ ที่มีสะพานหิน 17 โค้งอันสวยงามเลื่องชื่อ สถาปัตยกรรมและภูมิทัศน์ภายในราชวังประกอบไปด้วย สวนพฤกษชาติที่ร่มรื่น พระที่นั่ง เก๋งจีน รวมถึงสถาปัตยกรรมดั้งเดิมกว่า 100 แห่ง ได้แก่ พระตำหนัก ระเบียง วัด เจดีย์ ศาลาริมน้ำ ทางเดินที่มีหลังคาสไตร์จีนโบราณ สะพานหิน และเรือหินอ่อน (Marble Boat) ที่มีชื่อเสียง โดยสิ่งเหล่านี้ถูกสร้างขึ้นโดยฝีมือมนุษย์ทั้งสิ้น



กลางวัน

🍽️ บริการอาหารกลางวัน ณ ภัตตาคาร **มือพิเศษ!!** เมนู เปิดปักกิ่ง



จากนั้น

นำท่านสู่ **ศูนย์การค้า ซานหลี่ถุน** ย่านวัยรุ่นสุดชิคของปักกิ่ง เต็มไปด้วยช้อปปิ้งแบรนด์เนมต่างๆ ทั้งไฮเอนด์ และโลคัลแบรนด์ นอกจากนี้ยังมีในส่วนของร้านอาหาร ค่าเช่า **CHINA** 2 ชั่วโมง ย่านนี้จึงเป็นเหมือนสยามสแควร์ของไทย



เย็น

อิสระอาหารเย็นเพื่อความสะดวกในการท่องเที่ยว

ได้เวลาสมควรนำท่านเดินทางสู่สนามบิน

วันที่หก

สนามบินเป่ินต้าซิง • สนามบินสุวรรณภูมิ กรุงเทพฯ

🍽️ (-/-)

02.15 น.

ออกเดินทางสู่ สนามบินสุวรรณภูมิ โดย **เที่ยวบินที่ VZ3719** (ไม่มีบริการอาหารบนเครื่อง)

06.10 น.

เดินทางถึงกรุงเทพฯ โดยสวัสดิภาพ พร้อมความประทับใจไม่รู้ลืม



อัตราค่าบริการและเงื่อนไขรายการท่องเที่ยว

มหัศจรรย์ ...จีน ปักกิ่ง กำแพงเมืองจีน (อิสระ 1 วัน) 6 วัน 4 คืน

วันเดินทาง	ราคาผู้ใหญ่ พัก 2-3 ท่าน	ราคาเด็ก อายุต่ำกว่า 20 ปี	ราคาไม่รวม ตัวเครื่องบิน	พักเดี่ยว (ชำระเพิ่ม)
11-16 กันยายน 2567	21,999	24,999	16,999	5,000
18-23 กันยายน 2567	21,999	24,999	16,999	5,000
08-13 ตุลาคม 2567 วันสวรรคต ร.9	24,999	27,999	19,999	5,000
10-15 ตุลาคม 2567 วันสวรรคต ร.9	25,999	28,999	20,999	5,000
15-20 ตุลาคม 2567	24,999	27,999	19,999	5,000
18-23 ตุลาคม 2567 วันปิยมหาราช	25,999	28,999	20,999	5,000
23-28 ตุลาคม 2567 วันปิยมหาราช	25,999	28,999	20,999	5,000
25-30 ตุลาคม 2567	24,999	27,999	19,999	5,000
29 ตุลาคม-03 พฤศจิกายน 2567	24,999	27,999	19,999	5,000
01-06 พฤศจิกายน 2567	23,999	26,999	17,999	5,000
05-10 พฤศจิกายน 2567	23,999	26,999	17,999	5,000
07-12 พฤศจิกายน 2567	23,999	26,999	17,999	5,000
12-17 พฤศจิกายน 2567	23,999	26,999	17,999	5,000
14-19 พฤศจิกายน 2567	23,999	26,999	17,999	5,000
19-24 พฤศจิกายน 2567	23,999	26,999	17,999	5,000
26 พฤศจิกายน-01 ธันวาคม 2567	23,999	26,999	17,999	5,000



03-08 ธันวาคม 2567 วันพ่อแห่งชาติ	26,999	29,999	21,999	5,000
05-10 ธันวาคม 2567 วันพ่อแห่งชาติ+วันรัฐธรรมนูญ	26,999	29,999	21,999	5,000
10-15 ธันวาคม 2567	25,999	28,999	20,999	5,000
17-22 ธันวาคม 2567	25,999	28,999	20,999	5,000

ค่าทิปคนขับรถ และมัคคุเทศก์ท้องถิ่น
ท่านละ 1,500 บาท/ทริป/ลูกทัวร์ 1 ท่าน

** ทิปหัวหน้าทัวร์ตามความพึงพอใจในบริการของท่าน **

ราคา INFANT (อายุไม่ถึง 2 ปี บริบูรณ์ ณ
วันเดินทางกลับ) ท่านละ 10,000 บาท
อัตรานี้รวมรายการทัวร์ และตั๋วเครื่องบินแล้ว

โปรดอ่านอย่างละเอียด:

- เนื่องจากห้องพักของโรงแรมในประเทศจีนนั้น มีห้องพักประเภท DOUBLE ROOM (DBL) ค่อนข้างจำกัด หากลูกค้ามีความประสงค์จะพักห้องประเภทนี้ กรุณาแจ้งเจ้าหน้าที่ล่วงหน้าก่อนทำการจองเท่านั้น
- บริษัทฯ จะยึดประเภทห้องพักตามใบจองจากบริษัทเอเจนซีที่ท่านทำการจองทัวร์มาเท่านั้น หากมีการปรับเปลี่ยนห้องพักในระยะเวลาใกล้วันเดินทาง บริษัทฯ ขอสงวนสิทธิ์เปลี่ยนแปลงประเภทห้องพัก หรือเรียกเก็บค่าใช้จ่ายเพิ่มเติม
- โรงแรมที่ระบุในรายการทัวร์เป็นเพียงโรงแรมที่นำเสนอเบื้องต้นเท่านั้น ซึ่งอาจจะมีการเปลี่ยนแปลง แต่โรงแรมที่เข้าพักจะเป็นระดับเดียวกันเท่านั้น ตามมาตรฐานโรงแรมประเทศจีน
- โปรแกรมที่มีการเดินทางด้วยรถไฟความเร็วสูง กรณีเปลี่ยนแปลงคนเดินทางจะต้องทำการออกตั๋วรถไฟความเร็วสูงใหม่เท่านั้น ไม่สามารถเปลี่ยนแปลงชื่อผู้เดินทางได้ทุกกรณี
- ไม่มีราคา JOINLAND เนื่องจากเป็นเที่ยวบินแบบเหมาลำ (Charter Flight) กรณียกเลิกการเดินทางไม่สามารถคืนค่าตั๋วเครื่องบินได้ทุกกรณี
- **โปรแกรมทัวร์ไม่รวมค่าวีซ่า ทางบริษัทฯ ขอสงวนสิทธิ์ไม่หักคืนค่าวีซ่าทุกกรณี เนื่องจากทางรัฐบาลไทย-จีนประกาศยกเลิกวีซ่า (ตั้งแต่ 1 มี.ค. 67 เป็นต้นไป) หากมีการเปลี่ยนแปลงจะยึดตามเงื่อนไขท้ายรายการระบุ**
- **ข้อความสำคัญ!** พาสปอร์ตต้องมีอายุการใช้งาน **ไม่ต่ำกว่า 6 เดือน** นับจากวันที่เดินทางกลับเข้าประเทศไทย และมีหน้าว่างสำหรับลงตราประทับวีซ่า และประทับตราเข้า-ออกประเทศ **อย่างน้อย 2 หน้าเต็ม**



”

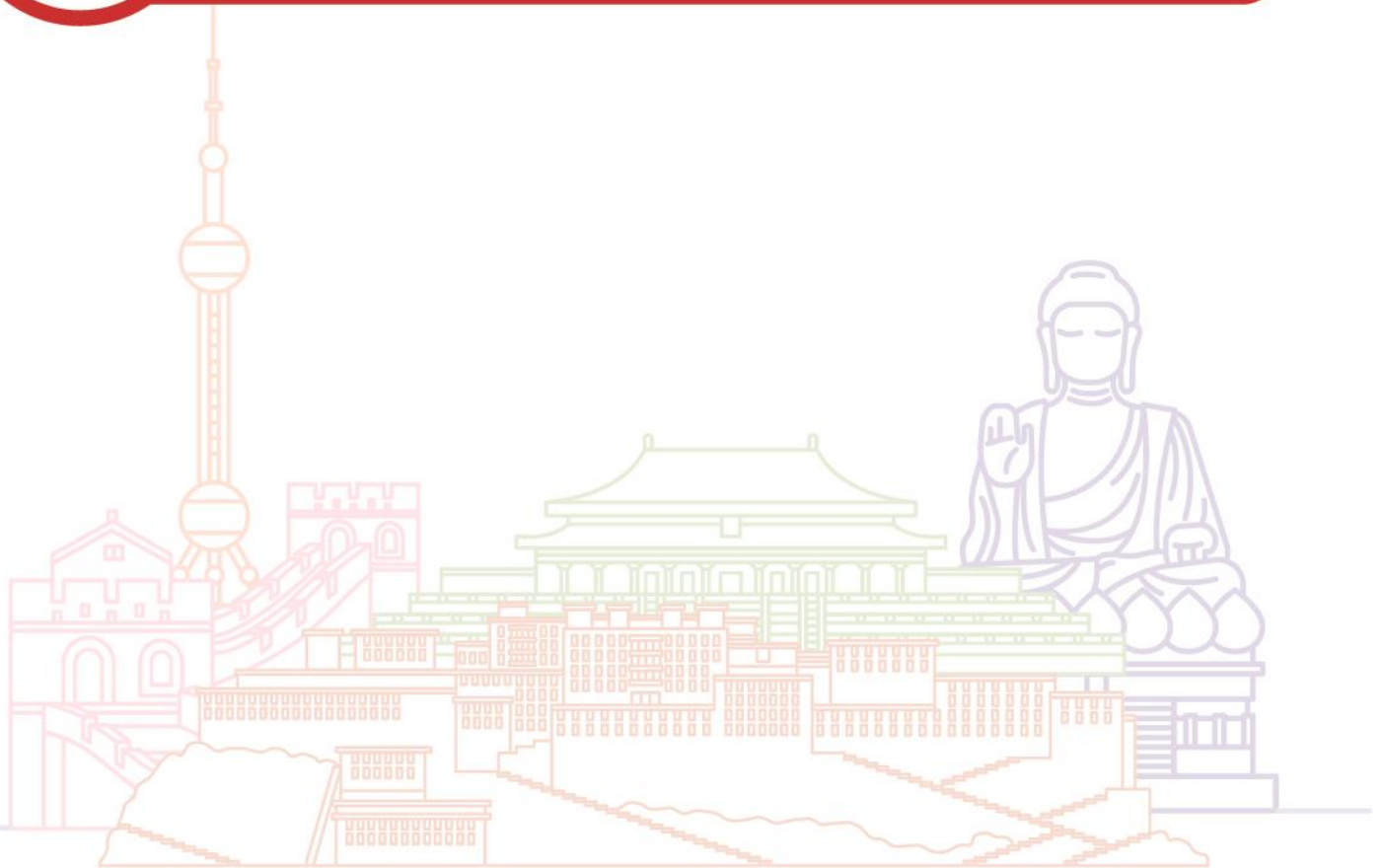
ตามนโยบายการการท่องเที่ยวของประเทศจีน ผู้เดินทางจะต้องมีการเข้าชมสินค้าของทางรัฐบาลคือ ***ที่ระบุไว้ในรายการทัวร์ทั้งหมด*** ซึ่งทางบริษัทฯจำเป็นต้องระบุไว้ หากจะซื้อหรือไม่ซื้อ ขึ้นอยู่กับความพึงพอใจของท่าน (ใช้เวลาแต่ละร้านไม่เกิน 90 นาที)

”

หากท่านใดไม่เข้าร้านดังกล่าวจะต้องจ่ายค่าทัวร์เพิ่ม เนื่องจากมีผลต่อราคาทัวร์ทางบริษัทฯขอสงวนสิทธิ์คิดค่าดำเนินการเป็นเงิน **400 หยวน/ร้าน** และทางบริษัทฯจะขอถือว่าท่านรับทราบ และยอมรับเงื่อนไขดังกล่าวแล้ว

”

เนื่องจากทัวร์ครั้งนี้มีจุดประสงค์เพื่อเดินทางท่องเที่ยวเป็นหมู่คณะเท่านั้น หากต้องการแยกตัวออกจากคณะเดินทาง ทางบริษัทฯขอสงวนสิทธิ์ คิดค่าดำเนินการแยกท่องเที่ยวเป็นเงิน **1,000 หยวน/วัน**





(ในกรณีที่ยังไม่ได้รับวัคซีน)

การจองทัวร์

- กรุณาจองทัวร์ล่วงหน้า ก่อนการเดินทาง พร้อมชำระมัดจำ 10,000 บาท ส่วนที่เหลือชำระทันทีก่อนการเดินทางไม่น้อยกว่า 21 วัน มิฉะนั้นถือว่าท่านยกเลิกการเดินทางโดยอัตโนมัติ (ช่วงเทศกาลกรุณาชำระก่อนเดินทาง 30 วัน)

กรณียกเลิก : จอยกรุ๊ป

- ยกเลิกก่อนการเดินทาง 45 วันขึ้นไป บริษัทฯ จะคืนเงินมัดจำให้ทั้งหมด โดยหักค่าใช้จ่ายที่เกิดขึ้นจริง ยกเว้นในกรณีวันหยุดเทศกาล, วันหยุดนักขัตฤกษ์ ยกเลิกก่อนการเดินทาง 60 วัน จะคืนเงินมัดจำให้ทั้งหมด โดยหักค่าใช้จ่ายที่เกิดขึ้นจริง (ค่าใช้จ่ายที่เกิดขึ้นจริง อาทิเช่น ค่าตัวเครื่องบิน ค่าโรงแรม ฯลฯ)
- ยกเลิกการเดินทาง 45 วัน ก่อนการเดินทาง หักค่าทัวร์ 50% จากราคาขาย และหักค่าใช้จ่ายที่เกิดขึ้นจริงทั้งหมดไม่ว่ากรณีใดๆ ทั้งสิ้น (ค่าใช้จ่ายที่เกิดขึ้นจริง อาทิเช่น ค่าตัวเครื่องบิน ค่าโรงแรม ฯลฯ)
- ยกเลิกการเดินทาง 30 วัน ก่อนการเดินทาง บริษัทฯ ขอสงวนสิทธิ์เก็บเงินค่าทัวร์ทั้งหมดไม่ว่ากรณีใด ๆ ทั้งสิ้น

กรณียกเลิก : ตัดกรุ๊ป








- ยกเลิกหรือเลื่อนการเดินทางต้องทำก่อนการเดินทาง 60 วัน บริษัทฯจะคืนเงินมัดจำให้ทั้งหมด ยกเว้นในกรณีวันหยุดเทศกาล, วันหยุดนักขัตฤกษ์ ทางบริษัทฯขอสงวนสิทธิ์ยึดเงินมัดจำโดยไม่มีเงื่อนไขใดๆทั้งสิ้น
- ยกเลิกการเดินทางภายใน 60 วัน ทางบริษัทฯขอสงวนสิทธิ์ยึดเงินมัดจำโดยไม่มีเงื่อนไขใดๆทั้งสิ้น
- ยกเลิกการเดินทางหลังชำระเต็มจำนวน ทางบริษัทฯขอสงวนสิทธิ์เก็บเงินค่าทัวร์ทั้งหมดโดยไม่มีเงื่อนไขใดๆทั้งสิ้น

กรณีเจ็บป่วย

- กรณีเจ็บป่วย จนไม่สามารถเดินทางได้ ซึ่งจะต้องมีใบรับรองแพทย์จากโรงพยาบาลรับรอง บริษัทฯจะทำการเลื่อนการเดินทางของท่านไปยังคณะต่อไป แต่ทั้งนี้ท่านจะต้องเสียค่าใช้จ่ายที่ไม่สามารถยกเลิกหรือเลื่อนการเดินทางได้ตามความเป็นจริง
- ในกรณีเจ็บป่วยกะทันหันก่อนล่วงหน้าเพียง 7 วันทำการ ทางบริษัทฯ ขอสงวนสิทธิ์ในการคืนเงินทุกกรณี

กรณีจองทัวร์วันหยุดเทศกาล, วันหยุดนักขัตฤกษ์, วันหยุดยาวต่อเนื่อง และได้มีการแจ้งยกเลิกทัวร์ทางบริษัทฯขอสงวนสิทธิ์เก็บค่าทัวร์ทั้งหมด โดยไม่มีเงื่อนไขใดๆ ทั้งสิ้น



-  ค่าระวางน้ำหนักกระเป๋า ตามที่สายการบินกำหนด
-  ที่พักโรงแรมตามรายการ ที่พักห้องละ 2-3 ท่าน (กรณีที่พักไม่มีห้องพักสำหรับ 3 ท่าน ลูกค้ายจะต้องเพิ่มเงินเป็นห้องพักห้องเดียว)
-  มีอาหารตามรายการระบุ (สงวนสิทธิ์ในการสลับมื้อหรือเปลี่ยนแปลงเมนูอาหารตามสถานการณ์)
-  ค่าน้ำดื่มบนรถวันละ 1 ขวด/ท่าน
-  ค่าเข้าชมสถานที่ท่องเที่ยวตามรายการระบุ
-  ค่ารถโค้ช รับ-ส่ง สถานที่ท่องเที่ยวตามรายการระบุ
-  ประกันอุบัติเหตุวงเงิน 1,000,000 บาท (เป็นไปตามเงื่อนไขตามกรมธรรม์)

*เงื่อนไขประกันการเดินทาง ค่าประกันอุบัติเหตุและค่ารักษาพยาบาล คุ่มครองเฉพาะกรณีที่ได้รับอุบัติเหตุของผู้เดินทาง ระหว่างการเดินทาง ไม่คุ้มครองถึงการสูญเสียทรัพย์สินส่วนตัวและไม่คุ้มครองโรคประจำตัวและปัญหาสุขภาพอื่นๆ

อัตราค่าบริการไม่รวม

- ✗ ภาษีมูลค่าเพิ่ม 7% และภาษีหัก ณ ที่จ่าย 3%
- ✗ ค่าทำหนังสือเดินทางไทย และค่าธรรมเนียมสำหรับผู้ถือพาสปอร์ตต่างชาติ
- ✗ ค่าน้ำหนักกระเป๋าเดินทางในกรณีที่เกิดเกินกว่าสายการบินกำหนด
- ✗ ค่าใช้จ่ายส่วนตัว อาทิ อาหารและเครื่องดื่มที่สั่งเพิ่มพิเศษ, โทรศัพท์-โทรสาร, อินเทอร์เน็ต, มินิบาร์, ซักรีดที่ไม่ได้ระบุไว้ในรายการ
- ✗ ค่าใช้จ่ายอันเกิดจากความล่าช้าของสายการบิน, อุบัติภัยทางธรรมชาติ, การประท้วง, การจลาจล, การนัดหยุดงาน, การถูกปฏิเสธไม่ให้ออกและเข้าเมืองจากเจ้าหน้าที่ตรวจคนเข้าเมืองและเจ้าหน้าที่กรมแรงงานทั้งที่เมืองไทยและต่างประเทศซึ่งอยู่นอกเหนือความควบคุมของบริษัทฯ
- ✗ ค่าทิปไกด์ท้องถิ่น, พนักงานขับรถ รวมทั้งทิป 1,500 บาท/ทริป/ลูกทัวร์ 1 ท่าน
- ✗ ค่าใช้จ่ายที่เกี่ยวข้องกับโรค COVID-19 ทุกกรณี
- ✗ ค่าวีซ่าท่องเที่ยวเข้าประเทศจีน กรณีทางรัฐบาลจีนประกาศยกเลิกฟรีวีซ่า หรือเดินทางเข้าประเทศจีนเกิน 180 วัน/ปี ทั้งนี้ขึ้นอยู่กับประกาศของทางรัฐบาลจีนเป็นหลัก
- ✗ ค่าดำเนินการวีซ่าจีนสำหรับชาวต่างชาติที่ไม่ได้รับการยกเว้นวีซ่า ผู้เดินทางต้องเป็นผู้ดำเนินการยื่นวีซ่าด้วยตนเอง และชำระค่าธรรมเนียมวีซ่าจีนสำหรับชาวต่างชาติหรือต่างด้าว

****ทิปหัวหน้าทัวร์ ไม่บังคับ ขึ้นอยู่กับความพึงพอใจของท่าน****




กรณีที่ท่านต้องออกตัวภายใน เช่น (ตัวเครื่องบิน, ตัวรถทัวร์, ตัวรถไฟ) กรุณาสอบถามที่เจ้าหน้าที่ทุกครั้ง ก่อนทำการออกตัว เนื่องจากสายการบินอาจมีการปรับเปลี่ยนไฟล์บิน หรือเวลาบินโดยไม่ได้แจ้งให้ทราบล่วงหน้า ทางบริษัทฯ จะไม่รับผิดชอบใด ๆ ในกรณี ถ้าท่านออกตัวภายในโดยไม่แจ้งให้ทราบและหากไฟล์บินมีการปรับเปลี่ยนเวลาบินเพราะถือว่าท่านยอมรับในเงื่อนไขดังกล่าว



- กรณีที่ท่านต้องออกตัวภายใน เช่น (ตัวเครื่องบิน, ตัวรถทัวร์, ตัวรถไฟ) กรุณาสอบถามที่เจ้าหน้าที่ทุกครั้งก่อนทำการออกตัว เนื่องจากสายการบินอาจมีการปรับเปลี่ยนพลทบิน หรือเวลาบิน โดยไม่ได้แจ้งให้ทราบล่วงหน้า ทางบริษัทฯ จะไม่รับผิดชอบใดๆ ในกรณี ถ้าท่านออกตัวภายในโดยไม่แจ้งให้ทราบและหากไฟล์บินมีการปรับเปลี่ยนเวลาบินเพราะถือว่าท่านยอมรับในเงื่อนไขดังกล่าว
- กรณีผู้เดินทางที่ต้องการความช่วยเหลือเป็นพิเศษ เช่น การขอใช้วีลแชร์ที่สนามบิน กรุณาแจ้งบริษัทฯ อย่างน้อย 7 วัน ก่อนการเดินทาง หรือเริ่มตั้งแต่ท่านจองทัวร์ มิฉะนั้นทางบริษัทฯ ไม่สามารถจัดการได้ล่วงหน้า ทางบริษัทฯ ขอสงวนสิทธิ์ในการเรียกเก็บค่าใช้จ่ายตามจริงที่เกิดขึ้นกับผู้เดินทาง (ถ้ามี)
- กรณีท่านเป็นอิสลาม ไม่สามารถทานอาหารบางประเภทได้ โปรดระบุให้ชัดเจนก่อนทำการจอง กรณีแจ้งล่วงหน้าก่อนเดินทาง กะทันหัน อาจมีค่าใช้จ่ายเพิ่มเติม
- กรณีใช้หนังสือเดินทางราชการ (เล่มน้ำเงิน) เดินทางเพื่อการท่องเที่ยวกับคณะทัวร์ หากท่านถูกปฏิเสธในการเข้า - ออกประเทศ ใดๆ ก็ตาม ทางบริษัทฯ ขอสงวนสิทธิ์ไม่คืนค่าทัวร์และรับผิดชอบใดๆ ทั้งสิ้น
- เมื่อท่านได้ชำระเงินมัดจำหรือทั้งหมด ทางบริษัทฯ จะถือว่าท่านรับทราบและยอมรับในเงื่อนไขต่างๆ ของบริษัทฯ ที่ได้ระบุไว้ในรายการทัวร์ทั้งหมด

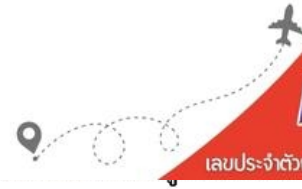
โรงแรมที่พัก

 เนื่องจากห้องพักของโรงแรมในประเทศจีนนั้น มีห้องพักประเภท DOUBLE BED (DBL) ค่อนข้างจำกัด หากลูกค้ามีความประสงค์จะพักห้องประเภทนี้ ควรแจ้งเจ้าหน้าที่ล่วงหน้าก่อนทำการจอง บริษัทฯ จะยึดประเภทห้องพักตามใบจองจากบริษัทเอเจนซี่ที่ท่านทำการจองทัวร์มาเท่านั้น หากมีการปรับเปลี่ยนห้องพักในระยะเวลาใกล้วันเดินทาง บริษัทฯ ขอสงวนสิทธิ์เปลี่ยนแปลงประเภทห้องพักโรงแรมที่ระบุในรายการทัวร์ เป็นเพียงโรงแรมที่นำเสนอเบื้องต้นเท่านั้น ซึ่งอาจจะมีการเปลี่ยนแปลง แต่โรงแรมที่เข้าพักจะเป็นโรงแรมระดับเดียวกันเท่านั้น (มาตรฐานประเทศจีน)

อาหาร

 อาหารท้องถิ่นของประเทศจีน ชาวจีนนิยมรับประทานทั้งผัก และเนื้อสัตว์เป็นอาหารหลักพอกัน ส่วนอาหารประเภทข้าวเป็งก็จะมีออกมาในรูปของซาลาเปา หรือหมั่นโถว (ซาลาเปาไม่มีไส้)

**** หากมีปัญหาเรื่องอาหาร อาทิ มุสลิมไม่ทานเนื้อหมู หรือไม่ทานเนื้อสัตว์ต่างๆ (โปรดระบุ) ทานอาหารเจ ทานอาหารมังสวิรัต หรือแพ้อาหารต่างๆ โปรดแจ้งอย่างละเอียด ****



- หนังสือเดินทางต้องมีอายุการใช้งานเหลือไม่น้อยกว่า 6 เดือน และบริษัทฯรับเฉพาะผู้มีจุดประสงค์เดินทางเพื่อท่องเที่ยวเท่านั้น (หนังสือเดินทางต้องมีอายุเหลือใช้งานไม่น้อยกว่า 6 เดือน บริษัทฯไม่รับผิดชอบหากอายุเหลือไม่ถึงและไม่สามารถเดินทางได้)
- ทางบริษัทฯจะไม่รับผิดชอบใดๆทั้งสิ้น หากเกิดความล่าช้าของสายการบิน,สายการบินยกเลิกบิน , การประท้วง, การนัดหยุดงาน, การก่อกองกำลังหรือกรณีท่านถูกปฏิเสธการเข้าหรือออกเมืองจากเจ้าหน้าที่ตรวจคนเข้าเมือง หรือ เจ้าหน้าที่กรมแรงงานทั้งจากไทยและต่างประเทศซึ่งอยู่นอกเหนือความรับผิดชอบของบริษัทฯหรือเหตุภัยพิบัติทางธรรมชาติ (ซึ่งลูกค้าจะต้องยอมรับในเงื่อนไขในกรณีที่เกิดเหตุสุดวิสัย ซึ่งอาจจะปรับเปลี่ยนโปรแกรมตามความเหมาะสม)
- ทางบริษัทฯจะไม่รับผิดชอบใดๆทั้งสิ้น หากผู้เดินทางประสบเหตุสภาวะฉุกเฉินจากโรคประจำตัว ซึ่งไม่ได้เกิดจากอุบัติเหตุ ในรายการท่องเที่ยว (ซึ่งลูกค้าจะต้องยอมรับในเงื่อนไขในกรณีที่เกิดเหตุสุดวิสัย ซึ่งอยู่นอกเหนือความรับผิดชอบของบริษัทฯทัวร์)
- ทางบริษัทฯจะไม่รับผิดชอบใดๆทั้งสิ้น หากท่านใช้บริการของทางบริษัทฯไม่ครบ อาทิ ไม่เที่ยวบางรายการ, ไม่ทานอาหารบางมื้อ, เพราะค่าใช้จ่ายทุกอย่างทางบริษัทฯได้ชำระค่าใช้จ่ายให้ตัวแทนต่างประเทศแบบเหมาจ่ายขาด ก่อนเดินทางเรียบร้อยแล้ว เป็นการชำระเหมาขาด
- ทางบริษัทฯจะไม่รับผิดชอบใดๆทั้งสิ้น หากเกิดสิ่งของสูญหายจากการโจรกรรมและหรือเกิดอุบัติเหตุที่เกิดจากความประมาทของนักท่องเที่ยวเองหรือในกรณีที่กระเป๋าเกิดสูญหายหรือชำรุดจากสายการบิน
- กรณีที่การตรวจคนเข้าเมืองทั้งที่กรุงเทพฯและในต่างประเทศปฏิเสธมิให้เดินทางออกหรือเข้าประเทศที่ระบุไว้ในรายการเดินทาง บริษัทฯขอสงวนสิทธิ์ที่จะไม่คืนค่าบริการไม่ว่ากรณีใดๆทั้งสิ้น
- ตัวเครื่องบินเป็นตัวราคาพิเศษ กรณีที่ท่านไม่เดินทางพร้อมคณะไม่สามารถนำมาเลื่อนวันหรือคืนเงินและไม่สามารถเปลี่ยนชื่อได้ หากมีการปรับราคาบัตรโดยสารสูงขึ้น ตามอัตราค่าน้ำมันหรือค่าเงินแลกเปลี่ยน ทางบริษัท ขอสงวนสิทธิ์ปรับราคาตัวดังกล่าว
- เมื่อท่านตกลงชำระเงินไม่ว่าทั้งหมดหรือบางส่วนผ่านตัวแทนของบริษัทฯหรือชำระโดยตรงกับทางบริษัทฯ ทางบริษัทฯจะถือว่าท่านได้ยอมรับในเงื่อนไขข้อตกลงต่างๆที่ได้ระบุไว้ข้างต้นนี้แล้วทั้งหมด
- กรู๊ปที่เดินทางช่วงวันหยุดหรือเทศกาลที่ต้องการันตีมัดจำกับสายการบินหรือผ่านตัวแทนในประเทศหรือต่างประเทศ รวมถึงเที่ยวบินพิเศษ เช่น Charter Flight, Extra Flight จะไม่มีการคืนเงินมัดจำหรือค่าทัวร์ทั้งหมด
- ในกรณีของ PASSPORT นั้น จะต้องไม่มีการชำรุด เปียกน้ำ การขีดเขียนรูปต่างๆหรือแม้กระทั่งตราปั้มลายการ์ตูน ที่ไม่ใช่การประทับตราอย่างเป็นทางการของตม. กรุณาตรวจสอบ PASSPORT ของท่านก่อนการเดินทางทุกครั้ง หาก ตม.ปฏิเสธการเข้า-ออกเมืองของท่าน ทางบริษัทฯจะไม่รับผิดชอบใดๆทั้งสิ้น
- กรณีมี "คดีความ" ที่ไม่อนุญาตให้ท่านเดินทางออกนอกประเทศได้ โปรดทำการตรวจสอบก่อนการจองทัวร์ว่าท่านสามารถเดินทางออกนอกประเทศได้หรือไม่ ถ้าไม่สามารถเดินทางได้ ซึ่งเป็นสิ่งที่อยู่เหนือการควบคุมของบริษัทฯ ทางบริษัทฯจะไม่รับผิดชอบใดๆทั้งสิ้น
- กรณี "หญิงตั้งครรภ์" ท่านจะต้องมีใบรับรองแพทย์ ระบุชัดเจนว่าสามารถเดินทางออกนอกประเทศได้ รวมถึงรายละเอียดอายุครรภ์ที่ชัดเจน สิ่งนี้อยู่เหนือการควบคุมของบริษัทฯ ทางบริษัทฯจะไม่รับผิดชอบใดๆทั้งสิ้น
- ภาพที่ใช้เพื่อการโฆษณาเท่านั้น



ก่อนตัดสินใจของทัวร์ควรอ่านเงื่อนไขการเดินทางและรายการทัวร์อย่างละเอียด
ทุกหน้าอย่างถี่ถ้วนแล้วจึงมัดจำเพื่อประโยชน์ของท่านเอง