



**CVZ91**

**จางเจียเจีย** 5วัน 4คืน

ฟูหรงเจิ้น ฉางซา เฟิ่งหวง สะพานกระจก เกียนเหมินชาน

เดินทาง พฤษภาคม - สิงหาคม 67  
สายการบิน VIETJET AIR (VZ)  
vietjetair.com. น้ำหนักกระเป๋า 20 KG

เช็คอิน ร้าน POP MART ยอดฮิต!!

เริ่มต้นเพียง **15,888.-**

เมนูพิเศษ!  
อาหารหูหนาน สุกี่เห็ดรสเด็ด เปิดอย่างเฟิ่งหวง เช็ตหม่าล่า

มรดกโลกเมืองโบราณเฟิ่งหวง "เมืองหงส์" ล่องเรือแม่น้ำถัวเจียง  
เมืองโบราณฟูหรงเจิ้น น้ำตกฟูหรงเจิ้น เกียนเหมินชาน "ประตูสวรรค์"  
ทำความเสียวสะพานกระจกใส พิพิธภัณฑสถานภาพวาดถราย  
เช็คอินตึก IFS ร้าน POPMART ถนนคนเดินหวงซิงลู่

**CVZ91 จางเจียเจีย ฟูหรงเจิ้น ฉางซา เฟิ่งหวง  
สะพานกระจก เกียนเหมินชาน 5วัน4คืน**

มรดกโลกเมืองโบราณเฟิ่งหวง "เมืองหงส์" ล่องเรือแม่น้ำถัวเจียง  
เมืองโบราณฟูหรงเจิ้น อลังการน้ำตกฟูหรงเจิ้น เกียนเหมินชาน "ประตูสวรรค์"  
ทำความเสียวสะพานกระจกใส พิพิธภัณฑสถานภาพวาดถราย  
เช็คอินตึก IFS ร้าน POPMART ถนนคนเดินหวงซิงลู่

**เมนูพิเศษ!! สุกี่เห็ดรสเด็ด เปิดอย่างเฟิ่งหวง เช็ตหม่าล่า อาหารหูหนาน♥**

เดินทางโดยสายการบิน VIETJET (VZ) น้ำหนักสัมภาระโหลดใต้ท้องเครื่อง 20 Kg. / CARRY ON 7 Kg.



วันที่	โปรแกรมท่องเที่ยว	เช้า	เที่ยง	เย็น	โรงแรม
1	ท่าอากาศยานนานาชาติสุวรรณภูมิ - ท่าอากาศยานนานาชาติฉางซา หวงหัว - ฉางซา - เข้าสู่ที่พัก VZ3604 BKK-CSX 18.10-22.30				Yishang Hotel ChangSha Hotel หรือระดับใกล้เคียงกัน
2	ฉางซา - เมืองฉางเต๋อ - วัดโบราณเซียนหมิง - เมืองเฟิ่งหวง - ล่องเรือแม่น้ำถั่วเจียง - เมืองโบราณเฟิ่งหวง(รวมรถแบตเตอรี่) - สะพานหง - ถนน SHIBAN	🍴	🍴	🍴	Vinenna Hotel หรือระดับใกล้เคียงกัน
3	เฟิ่งหวง - เมืองโบราณฟูหรงเจิน(ล่องเรือ) - น้ำตกฟูหรงเจิน - ฉางเจียเจีย - เกียนเหมินซาน (กระเช้า+รถอุทยาน) - ระเบียงกระจก(รวมผ้าห่มรองเก้าอี้) - ชมถ้ำประตูสวรรค์ (บันไดเลื่อน) <b>*OPTION ไชว์สุนัขจิ้งจอกขาว หรือ ไชว์เสนห้เซียงซีซิว</b>	🍴	🍴	🍴	Mellow Crystal Hotel หรือระดับใกล้เคียงกัน
4	ฉางเจียเจีย - ศูนย์สมุนไพรจีน - พิพิธภัณฑ์ภาพวาดทราย - แกรนด์แคนยอน - สะพานกระจก(รวมตั๋วขึ้นสะพานกระจก ไป-กลับ) + VR 4 มิติ - ร้านอาหาร <b>*OPTION : หุ่นเขาวงกต</b>	🍴	🍴	🍴	TIAN ZI ตึก VIP Hotel หรือระดับใกล้เคียงกัน
5	ผ่านชมหุบเขาป่าย้าง - ร้านยางพารา - ฉางซา - ถนนคนเดินหวงซิงลู่ + ตึก IFS + ร้าน POPMART หรือ CHANGSHA BAILIAN - ท่าอากาศยานนานาชาติฉางซา หวงหัว - ท่าอากาศยานนานาชาติสุวรรณภูมิ VZ3605 CSX-BKK 23.30 - 02.00	🍴	🍴	🍴	

วันเดินทาง	ราคาผู้ใหญ่ (บาท)	ราคาเด็ก (บาท)	พักเดี่ยว/เดินทางท่านเดี่ยวเพิ่ม (บาท)	ที่นั่ง	หมายเหตุ
31 พฤษภาคม - 04 มิถุนายน 2567	15,888	(เด็ก INF อายุไม่เกิน 2 ปี ราคา 6,500 บาท)	4,500	20	
07-11 มิถุนายน 2567	15,888			20	
14-18 มิถุนายน 2567	15,888			20	
21-25 มิถุนายน 2567	15,888			20	
28 มิถุนายน - 02 กรกฎาคม 2567	15,888			20	
05-09 กรกฎาคม 2567	16,888			20	
12-16 กรกฎาคม 2567	16,888			20	
19-23 กรกฎาคม 2567	16,888			20	



26-30 กรกฎาคม 2567	16,888			20	
02-06 สิงหาคม 2567	16,888			20	
09-13 สิงหาคม 2567	16,888			20	
16-20 สิงหาคม 2567	16,888			20	
23-27 สิงหาคม 2567	16,888			20	
30 สิงหาคม - 03 กันยายน 2567	16,888			20	



■ FLIGHT:

BKK → CSX

เที่ยวบิน	เวลาออก	เวลาถึง
VZ3604	18.10	22.30

CSX → BKK

เที่ยวบิน	เวลาออก	เวลาถึง
VZ3605	23.30	02.00

**วันที่หนึ่ง** ท่าอากาศยานนานาชาติสุวรรณภูมิ - ท่าอากาศยานนานาชาติฉางซา หวงหัว - ฉางซา - เข้าสู่ที่พัก

- 15.00 น. พร้อมกัน ณ ท่าอากาศยานนานาชาติสุวรรณภูมิ อาคารผู้โดยสารขาออกระหว่างประเทศ ชั้น 4 เคาน์เตอร์สายการบิน VIETJET (VZ) โดยมีเจ้าหน้าที่บริษัทฯ คอยต้อนรับอำนวยความสะดวกด้านเอกสาร
- 18.10 น. นำท่านเดินทางสู่ ท่าอากาศยานนานาชาติฉางซา หวงหัว โดยสายการบิน VIETJET (VZ) เที่ยวบินที่ VZ3604
- 22.30 น. เดินทางถึง ท่าอากาศยานนานาชาติฉางซา หวงหัว สาธารณรัฐประชาชนจีน นำท่านสู่ขั้นตอนการตรวจคนเข้าเมืองและศุลกากร (เวลาท้องถิ่นที่ประเทศจีนเร็วกว่าประเทศไทย 1 ชั่วโมง รบกวนปรับเวลาของท่านเพื่อสะดวกในการนัดหมาย) ฉางซา เมืองเอกของมณฑลหูหนาน ตั้งอยู่ในเขตลุ่มแม่น้ำเซียง จึงทำให้ที่นี่มีความอุดมสมบูรณ์ทั้งทางธรรมชาติ และวัฒนธรรม ที่สำคัญยังเป็นบ้านเกิดของ เหมา เจ๋อตง อดีตผู้นำของจีนอีกด้วย

จากนั้นนำทุกท่านเข้าสู่โรงแรมที่พักและอิสระตามอัธยาศัย  
ที่พัก : Yishang Hotel ChangSha Hotel หรือระดับใกล้เคียงกัน  
(ชื่อโรงแรมที่ท่านพัก ทางบริษัทจะทำการแจ้งพร้อมใบนัดหมาย 5-7 วัน ก่อนวันเดินทาง)



**วันที่สอง** ฉางซา - เมืองฉางเต๋อ - วัดโบราณเซียนหมิง - เมืองเฟิ่งหวง - ล่องเรือแม่น้ำถัวเจียง - เมืองโบราณเฟิ่งหวง(รวมรถแบตเตอรี่) - สะพานหง - ถนน SHIBAN 🍷 อาหาร เช้า, เกียง, เย็น

**เช้า** ๑๐ รับประทานอาหารเช้า ณ โรงแรม **(เมื่อที่๑)**

นำทุกท่านเดินทางสู่เมืองฉางเต๋อ จากนั้นนำท่านชม**วัดโบราณเซียนหมิง** เป็นวัดโบราณครั้งแรกในสมัยราชวงศ์ถัง ปัจจุบันสร้างขึ้นใหม่ตามแบบราชวงศ์ซ่งตามขนาดของราชวงศ์ถัง มีเจ้าแม่กวนอิม หอระฆังและกลอง เป็นต้นวัดล้อมรอบด้วยภูเขาและแม่น้ำพร้อมทิวทัศน์ที่สวยงาม



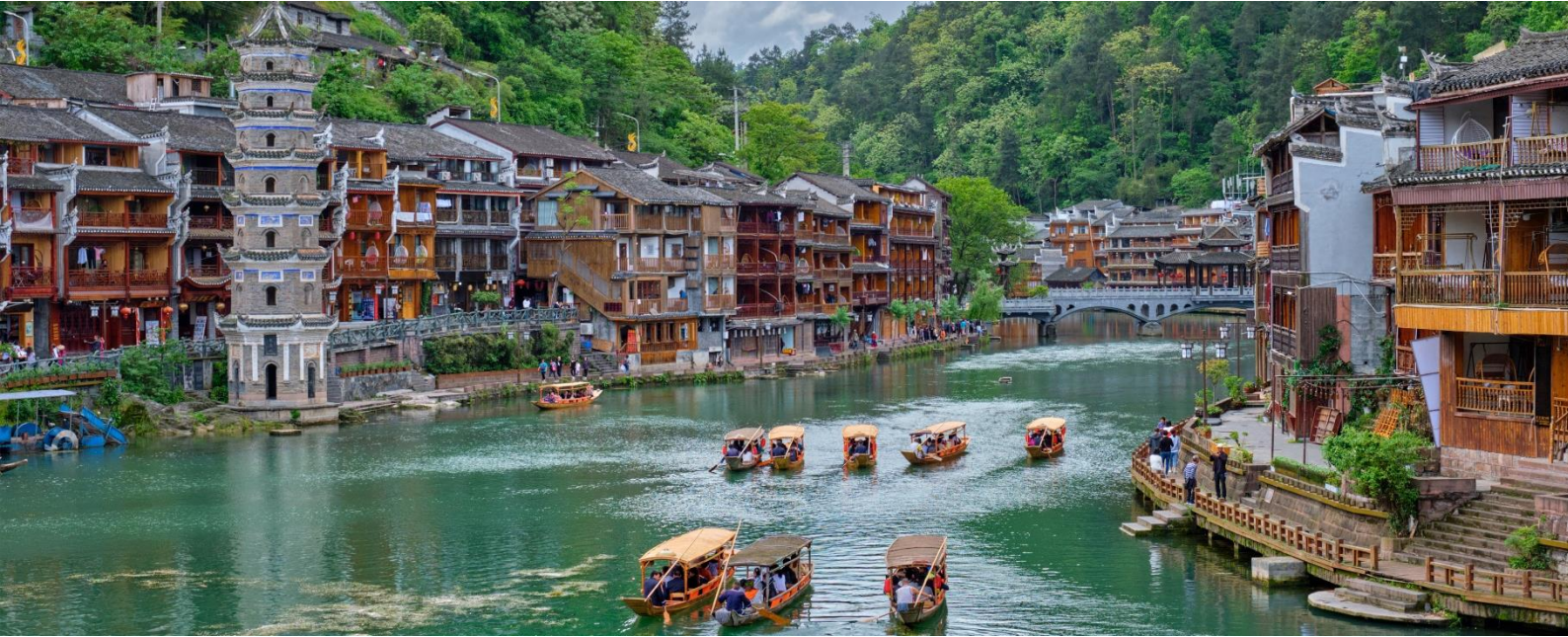
**เกียง** ๑๐ รับประทานอาหารเกียง **(เมื่อที่๒)**  
ความสวยงามดุจสวรรค์สรรสร้าง เมืองเฟิ่งหวง(เมืองหงสี) (Fenghuang City)

เขตปกครองตนเองของชนเผ่าน้อยถัวเจียง ตั้งอยู่ทางทิศตะวันตกของมณฑลหูหนาน ริมน้ำถัวเจียง ล้อมรอบด้วยขุนเขา มีชื่อเสียงโด่งดังจากทิวทัศน์ที่สวยงาม บ้านเรือนแบบดั้งเดิม และวัฒนธรรมที่มีเอกลักษณ์ **นั่งรถแบตเตอรี่สู่ เมืองโบราณเฟิ่งหวง (Fenghuang Ancient Town) หรือ เมืองหงสี ให้ท่านล่องเรือแม่น้ำถัวเจียง(Tuojiang River) ชมบรรยากาศ ความสวยงามของบ้านเรือนสองฝั่งซึ่งเป็นบ้านโบราณ 3-4 ชั้น ตั้งเรียงกันตามแนวแม่น้ำ มีฉากหลังเป็นภูเขาสูงใหญ่ ดูสวยงามแปลกตา **(ค่าทัวร์รวมค่ารถแบตเตอรี่+ล่องเรือแม่น้ำถัวเจียง)****





อิสระช้อปปิ้งเดินชมบรรยากาศของเมืองโบราณ Fenghuang (Fenghuang Ancient Town) เลือกซื้อสินค้าพื้นเมืองตามอริยาศัย ชมสะพานหง หรือหงเจียว Hong Bridge (Hongqiao) หรือ สะพานสายรุ้ง เป็นสะพานหินโบราณที่สร้างขึ้นในสมัยราชวงศ์ซิง ตั้งอยู่ใจกลางเมืองโบราณ Fenghuang (เมืองฟ่งหวง) ก่อนที่จะเดินถึงสะพานนั้นท่านจะได้เห็นจุดเด่นของ Fenghuang คือบ้านที่ยกพื้นสูงเรียงราย เป็นทัศนียภาพที่สวยงามและเป็นที่ยอมรับชอบทั้งชาวจีนและชาวต่างประเทศ



**\*หมายเหตุ : \*\*กรณีที่ไม่สามารถล่องเรือได้ ขึ้นอยู่กับสภาพอากาศไม่เอื้ออำนวย รถติด ท่าเรือปิด หรือรัฐบาลมีกำหนดสั่งปิด ล่อง โดยยึดตามความปลอดภัยเป็นหลัก หัวหน้าทัวร์จะดูความเหมาะสมหางานอีกครั้ง ทางบริษัทฯ ขอสงวนสิทธิ์ไม่คืนเงินและไม่แจ้งให้ทราบล่วงหน้า\***



เดินเล่นถนน SHIBAN ถนนคนเดินโบราณ "ถนนสายแรก  
ของเมืองโบราณ Fenghuang" มีร้านค้าและร้านอาหาร  
มากมาย สามารถหาของกินเช่น บะหมี่โบราณ หมูสามชั้น  
ต้มจนเปื่อยนุ่ม หรือปลารมควัน เต้าหู้เห็บหิน ขนมเปียกปูน  
จีน ก็น่าลิ้มลองไม่น้อยคือที่สุดของการมาที่นี่พลาดไม่ได้  
สินค้าพื้นเมือง เพื่อซื้อกลับไปเป็นของฝากแก่คนรู้ใจ

**Highlight!** สายกินไม่ควรพลาด ที่นี่คือเมือง  
เก่าแก่ จึงมีอาหาร พื้นเมืองต้นตำหรับมากมาย  
ควรค่าแก่การได้ลองชิม



เย็น ๑๐! รับประทานอาหารเย็น (มื้อที่3)  
ที่พัก : Vinenna Hotel หรือระดับใกล้เคียงกัน  
(ชื่อโรงแรมที่ท่านพัก ทางบริษัทจะทำการแจ้งพร้อมใบนัดหมาย 5-7 วันก่อนวันเดินทาง)

วันที่สาม เฟิ่งหวง - เมืองโบราณฟูหรงเจิ้น(ล่องเรือ) - น้ำตกฟูหรงเจิ้น - จางเจียเจี๋ย - เกียนเหมินซาน (กระเช้า+รถ  
อุทยาน) - ระเบียงกระจก(รวมผ้าห่มรองเก้าอี้) - ชมถ้ำประตูสวรรค์ (บันไดเลื่อน)  
\*OPTION ไร่สุ่มขิงจิ้งจอกขาว หรือ ไร่เส่นหิเซียงซีชื่อ ๑๐! อาหาร เช้า, เกี๋ยง, เย็น

เช้า ๑๐! รับประทานอาหารเช้า ณ โรงแรม (มื้อที่4)

นำท่านเดินทางสู่เมืองฟูหรงเจิ้น และชมเมืองโบราณฟูหรงเจิ้น ซึ่งตั้งอยู่เขตปกครองตนเองเผ่าตูเจี๋ยและเผ่า  
เหมียวเมืองเซียงซี ที่ถูกขนานนามว่า เมืองแห่งน้ำตก เนื่องจากสถานที่แห่งนี้ตั้งอยู่บนภูเขาสูง ที่รายล้อมด้วย  
สายน้ำที่ไหลผ่านบ้านเรือน จนกลายเป็นฉากสวยงาม ในภาพยนตร์เรื่อง Hibiscus Town ที่ฉายในจีนเมืองปี 1986  
ซึ่งสร้างชื่อเสียงให้กับทั้งภาพยนตร์และสถานที่แห่งนี้เป็นอย่างมาก ชมน้ำตกฟูหรงเจิ้น ซึ่งเป็นเอกลักษณ์ของเมืองฟู  
หรงเจิ้นเป็นน้ำตกที่อยู่ใจกลางเมือง ถ้ามองจากฝั่งตรงข้ามจะดูเหมือนว่าเมืองตั้งอยู่บนหน้าผาที่มีน้ำตกไหลอยู่  
ข้างล่าง น้ำตกนี้มีขนาดกว้างประมาณ 40 เมตร และสูงประมาณ 60 เมตร ซึ่งความพิเศษอีกอย่างของที่นี่คือเรา  
สามารถเดินผ่านด้านหลังม่านน้ำตกได้ สมควรแก่เวลา นำท่านล่องเรือเพื่อเดินทางออกจากเมืองโบราณฟูหรงเจิ้น  
ให้ท่านได้ชมวิวสองข้างทาง ถึงท่าเรือนำท่านเดินเท้าเพื่อไปลานจอดรถ จากนั้นนำท่านขึ้นรถปรับอากาศเพื่อ  
เดินทางสู่เมืองจางเจียเจี๋ย



**\*หมายเหตุ:**

\*การล่องเรือสามารถ ล่องได้ทั้งขาเข้าและขาออก แต่ทุกท่านจะสามารถล่องเรือได้ 1 รอบเท่านั้น

**\*\*กรณีที่ไม่สามารถล่องเรือได้** ขึ้นอยู่กับสภาพอากาศไม่เอื้ออำนวย รถติด มาไม่ทันในกำหนดการเวลาเปิด-ปิด ของท่าเรือ (ปิดเวลา 18.00 น.) หรือรัฐบาลมีกำหนดสั่งปิด สั่งงด โดยยึดตามความปลอดภัยเป็นหลัก หัวหน้าทัวร์จะดูความเหมาะสมหน้างานอีกครั้ง ทางบริษัทฯ ขอสงวนสิทธิ์ไม่คืนเงินและไม่แจ้งให้ทราบล่วงหน้า\*

เที่ยง

๑๐ รับประทานอาหารเที่ยง (เนื้อที่5)

เดินทางสู่ เมืองจางเจียเจี๋ย เป็นพื้นที่ที่มีลักษณะพิเศษและมีทัศนียภาพที่งดงาม จางเจียเจี๋ยได้ถูกประกาศให้เป็นเขตอนุรักษ์วัฒนธรรมแห่งชาติ มีภูมิทัศน์ที่งดงามจนได้รับการประกาศให้เป็นมรดกโลกปี 1992 จาก UNESCO ชมความงดงามของถ้ำเทียนเหมินซาน หรือ ถ้ำประตูสวรรค์ (Heaven's Gate Mountain of Tianmen) เป็น 1 ใน 4 ภูเขาที่สวยงามที่สุดของประเทศจีน สาเหตุที่เรียกว่าเทียนเหมินซานเพราะว่าภูเขาเกิดระเบิดขึ้นเองโดยธรรมชาติจนกลายเป็นถ้ำประตูนี้มีความสูง 131.5 เมตร ความกว้าง 57 เมตร ความลึก 60 เมตร ถ่ายรูปชมความ





งามซึ่งเคยมีชาวรัสเซียได้ขับเครื่องบินเล็กลอดผ่านช่องภูเขาประตูสวรรค์มาแล้วเป็นสถานที่ที่น่าสนใจ (ค่าทัวร์รวม  
ค่าบินไต่เลื่อน)

พร้อมเดินพิสูจน์วัดใจ ความหวาดเสียวของ  
หน้าผากระจกระเบียงแก้ว (ค่าทัวร์รวมผ้าห่ม  
รองเท้า) มีความยาวประมาณ 60 เมตร สูง กว่า  
ระดับน้ำทะเล 1.4 กิโลเมตร เป็นประสบการณ์ที่  
ตื่นเต้น พร้อมชมวิวธรรมชาติที่สวยงาม (ขอสงวน  
สิทธิ์หากสะพานแก้วปิดให้บริการในวันที่สภาพ  
อากาศไม่ดี)



**Highlight!** ถ่ายภาพมุมสูงจาก หน้าผากระจก  
ระเบียงแก้วใสที่ยาวและสูง ที่สุดในโลก!!

จากนั้นนำท่านชมความงามของถ้ำเทียนเหมินซาน หรือ ถ้ำประตูสวรรค์ เป็น 1 ใน 4 ภูเขาที่สวยงามที่สุดของประเทศจีน  
สาเหตุที่เรียกว่าเทียนเหมินซานเพราะว่าภูเขาเกิดระเบิดขึ้นเองโดยธรรมชาติจนกลายเป็นถ้ำประตูนี้มีความสูง 131.5  
เมตร ความกว้าง 57 เมตร ความลึก 60 เมตร ถ่ายรูปชมความงามซึ่งเคยมีชาวรัสเซียได้ขับเครื่องบินเล็กลอดผ่าน  
ช่องภูเขาประตูสวรรค์มาแล้วเป็นสถานที่ที่น่าสนใจ (ค่าทัวร์รวมค่าบินไต่เลื่อน)



**\*หมายเหตุ :** การนั่งกระเช้าขึ้น-ลงเขาเทียนเหมินซาน หากกระเช้าปิดซ่อมบำรุง ทางบริษัทฯ ขอสงวนสิทธิ์พานั่งรถ  
อุทยาน+บินไต่เลื่อน ขึ้นไปบนถ้ำเทียนเหมินซาน และหากรถ+บินไต่เลื่อน ของอุทยานไม่สามารถขึ้นไปถ้ำเทียนเหมินซาน  
ได้ นำท่านผ่านชมถ้ำแทน ทั้งนี้ขึ้นอยู่กับสภาพภูมิอากาศและความปลอดภัยของนักท่องเที่ยวเป็นหลัก โดยยึดตาม  
ประกาศจากทางอุทยานเป็นสำคัญ ทางบริษัทฯ ขอสงวนสิทธิ์ไม่คืนเงิน โดยที่ไม่แจ้งให้ทราบล่วงหน้า\*





**\*OPTION: โชว์สุนัขจิ้งจอกขาว ราคาท่านละ 400 หยวน**

โชว์นางจิ้งจอกขาว "The Love Story of a Woodenman and a Fairy Fox" หรือ "Tianmen Fox Fairy" เนื้อเรื่องอิงจากนิทานพื้นบ้านจีน เกี่ยวกับความรักระหว่างนางฟ้าจิ้งจอกกับชายตัดไม้ผู้เป็นที่รัก การแสดงที่ถือว่าครบครันด้วยอารมณ์ต่างๆ ชวนให้เคลิบเคลิ้มไปกับการแสดง

**\*ในกรณีโชว์สุนัขจิ้งจอกขาวปิดไม่มีการแสดง ทุกท่านสามารถเลือกซื้อโชว์เสน่ห์เซียงซีชิวแทน**



**\*OPTION: โชว์เสน่ห์เซียงซีชิว ราคาท่านละ 400 หยวน**

โชว์เสน่ห์เซียงซีชิว "Xiangxi Impression Show" การแสดงเกี่ยวกับวัฒนธรรม ประวัติศาสตร์ วัฒนธรรมและอื่นๆ ของมณฑลหูหนาน มีความเป็นเอกลักษณ์เฉพาะตัว แสงสี ฉากอลังการ เทคนิคพิเศษแสงสีเสียง นักแสดงกว่า 500 คน และนักร้องท้องถิ่น 100 คน



เย็น ๑๐ รับประทานอาหารเย็น **(มื้อที่6)**  
ที่พัก : Mellow Crystal Hotel หรือระดับใกล้เคียงกัน  
(ชื่อโรงแรมที่ท่านพัก ทางบริษัทจะทำการแจ้งพร้อมใบนัดหมาย 5-7 วัน ก่อนวันเดินทาง)

**วันที่สี่** จางเจียเจีย – ศูนย์สมุนไพรจีน – พิพิธภัณฑ์ภาพวาดทราย – แกรนด์แคนยอน – สะพานกระจก (รวมตั๋วค่าขึ้นสะพานกระจก ไป-กลับ) + VR 4 มิติ – ร้านใบชา

**\*OPTION : หุ่นเขาวงกต**

**๑๐ อาหาร เช้า, เก๋ียง, เย็น**

เช้า ๑๐ รับประทานอาหารเช้า ณ โรงแรม **(มื้อที่7)**



เยี่ยมชม **ศูนย์สมุนไพวจีน** ฟังบรรยายสรรพคุณสมุนไพวจีนที่มีชื่อเสียงมากกว่าพันปี พร้อมรับบริการนวดเท้าคลายความเมื่อยล้า ฟรีไม่มีค่าใช้จ่าย ชมผลงานจิตรกรรมที่สวยงามจนได้รับรางวัลมากมายที่ **พิพิธภัณฑ์ภาพวาดทราย "จวินเซิงอว่าเยียน"** พิพิธภัณฑ์ที่จัดแสดงภาพวาดของเหล่าจวินเซิง ซึ่งเป็นผู้ที่ริเริ่ม ศิลปะแบบใหม่ ที่เรียกกันว่าจิตรกรรม ภาพเบ็ดทราย ที่ใช้วัสดุธรรมชาติ เช่นกรวดสี เบ็ดทราย กิ่งไม้ หิน มาจัดแต่งเป็นภาพทิวทัศน์ การยกย่องมากมายหลายปีซ้อนจนเป็นที่เลื่องลือไปทั่วโลก



เที่ยง ๑๐ รับประทานอาหารเที่ยง **(เมื่อเที่ยง)**

นำท่านชม **แกรนด์แคนยอน** ทัศนวิสัยด้วยการเดินข้าม **สะพานกระจก** (ค่าตั๋วรวมค่าขึ้นสะพานไป-กลับ) ซึ่งมีโครงการมีโครงสร้างของสะพานทอดยาว 430 เมตร ขึงระหว่างยอดเขาไปยังอีกยอดเขาหนึ่ง สูงจากพื้น 300 เมตร นอกจากเห็นวิวด้านล่างแล้ว ตัวสะพานยังแกว่งไกวไปตามแรงลมอีกด้วย ชมทัศนียภาพอันสวยงามตลอดสองข้างทาง และชมความงามของโทรกฟา ผ่านชมน้ำตก สะพานแก้ว เป็นต้น



และนำท่านขึ้น **บอลูนเทียม VR 4 มิติ** บอลูนจะอยู่กับที่ให้ท่านใส่แว่นตาวิอาร์ 4 มิติ สัมผัสบรรยากาศ 360 องศา เสมือนว่าเราอยู่ในบอลูนจริงๆ และเหมือนได้ผาดโผน ในแกรนด์แคนยอนจางเจี๋ยเจี๋ยและสะพานกระจก ให้ภาพตื่นตาตื่นใจสร้างความประทับใจต่อผู้ได้ไปเที่ยว





**\*OPTION: เขาวงตาร ราคาท่านละ 700 หยวน**

ความงามที่หาที่ใดเปรียบไม่ได้ **เขาวงตาร (Avatar Mountain)** เขาเทียนจื่อซาน หรือ เขาจักรพรรดิ หรือ ที่คนไทยรู้จักกันในนามหุบเขาวงตาร ตั้งอยู่ในเขต “อุทยานแห่งชาติจางเจียเจีย” (The Zhangjiajie National Forest) เดินทางโดยขึ้นลิฟท์แก้วไปหลงสู่ยอดเขา จะได้ชมความงามของทิวทัศน์ที่สุด ตื่นตาตื่นใจกับยอดเขาสูงชันนี้โด่งดังจากเสาหินสูงตระหง่านที่ปกคลุมด้วยพืชพรรณ ซึ่งคล้ายกับภูเขาที่ลอยอยู่บนดาวเคราะห์ Pandora ในภาพยนตร์เรื่อง Avatar ปี 2009 และ Avatar: The Way of Water ปี 2022

**Highlight!** ลิฟท์แก้วที่เขาวงตาร มีความสูงที่สุด และเร็วที่สุดในโลก!!



นำท่านสู่ **ร้านหยก** มีผีเสื้อ สัตว์นำโชคที่ชาวจีนเชื่อว่าหากใครมีไว้ในครอบครองแล้วจะร่ำรวย และมีแต่โชคลาภ และช่วยปิดเป่าสิ่งไม่ดีหรืออันตราย ถือเป็นสินค้าขึ้นชื่อของจีนสมควรแก่เวลา

เย็น ๑๑ รับประทานอาหารเย็น **(มื้อที่ ๙)**

ที่พัก : TIAN ZI ตึก VIP Hotel หรือระดับใกล้เคียงกัน

(ชื่อโรงแรมที่ท่านพัก ทางบริษัทจะทำการแจ้งพร้อมใบนัดหมาย 5-7 วัน ก่อนวันเดินทาง)

**วันที่ห้า** ร้านหยก – นั่งรถผ่านชมหุบเขาปายจ้าง – ร้านยางพารา – ฉางซา – ถนนคนเดินหวงซิงลู่ หรือ CHANGSHA BAILIAN – ท่าอากาศยานนานาชาติฉางซา หวงหัว – ท่าอากาศยานนานาชาติสุวรรณภูมิ

๑๑ อาหาร เช้า, เที่ยง, เย็น

เช้า ๑๑ รับประทานอาหารเช้า **(มื้อที่ ๑๐)**

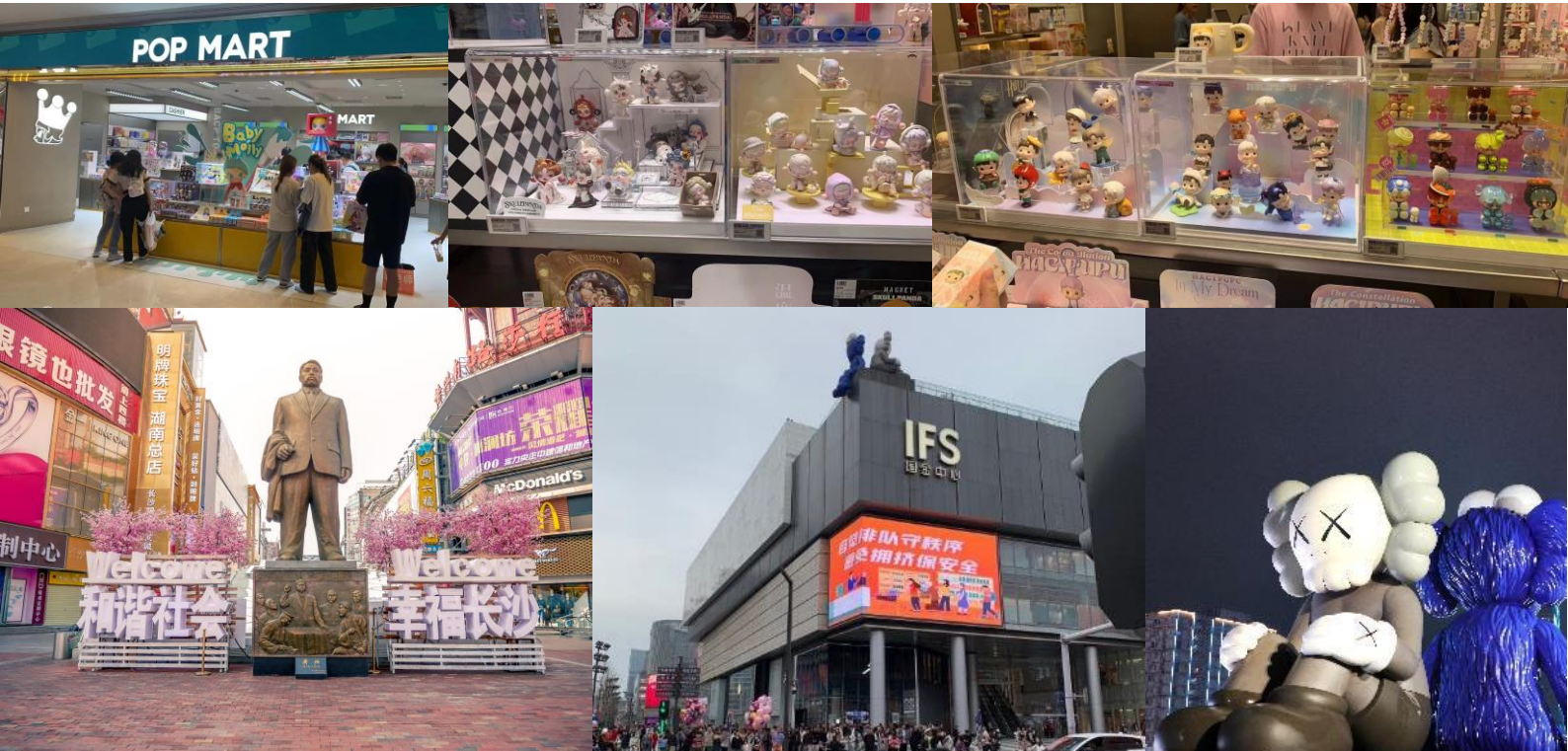
จากนั้นนำท่านผ่าน**ชมเขาปายจ้าง** มีความยาวทั้งหมดประมาณ 15 กิโลเมตร สถานที่แห่งนี้มีความสำคัญอย่างมาก เนื่องจากเป็นสถานที่ๆ ทหารจีนไว้ทำการสู้รบ ทำสงคราม มากกว่า 100 ครั้ง จนได้ชื่อว่า ปายจ้าง เพราะในภาษาจีน ปาย แปลว่า หนึ่งร้อย และจ้างแปลว่า สงครามสู้รบ จึงนำมารวมกันจนได้ชื่อสถานที่แห่งนี้ **ชมร้านยางพารา** ให้ท่านเลือกชมซื้อผลิตภัณฑ์ที่ทำจากยางพารามากมายหลากหลายรูปแบบ นำท่านเดินทางสู่**เมืองฉางซา**



**เที่ยง ๑๑ รับประทานอาหารเที่ยง (เนื้อที่ ๓)**

ช้อปปิ้งถนนคนเดินที่โด่งดังที่สุดแห่งหนึ่งในเมืองฉางซา ถนนคนเดินหวงซิงลู่ (Huangxing Road Walking Street) เรียงรายไปด้วยร้านค้า ร้านอาหาร และแผงขายของต่างๆ มากมาย เป็นสถานที่ที่เหมาะสำหรับการช้อปปิ้ง ทานอาหาร และสัมผัสวัฒนธรรมท้องถิ่น เดินชิลๆ จะได้พบตึก IFS เป็นจุดเช็คอินแห่งใหม่ ความพิเศษคือมีตุ๊กตา KAWS สองตัวนั่งหันหลังชนกันอยู่ด้านบนของอาคาร ในตัวอาคารยังมีสุดยอดร้านเด็ดกระแสรองอย่าง ร้าน POPMART ตัวการ์ตูนน่ารักมากมาย ราคาดีเยี่ยม เลือกชื้อได้มาเยอะมากๆ ถ้าเหลือตัวเหลือใจอาจจะได้น้องๆ กลับมาแบบเต็มถุงเลย

**Highlight!** POPMART หรือ ART TOY สวรรค์ของนักชื้อ หัวใจของนักสะสม หากโชคดี จะเจอน้องตัวหายากขนาด 100% 400% และอาจจะเจอ 1,000 % อีกด้วย วิวตื่นเต้นไปหมด



**เย็น ๑๑ รับประทานอาหารเย็น (เนื้อที่ ๒)**

สมควรแก่เวลานำทุกท่านเดินทางสู่ ท่าอากาศยานนานาชาติฉางซา หวงหัว สาธารณรัฐประชาชนจีน  
23.30 น. เดินทางสู่ ประเทศไทย โดยสายการบิน VIETJET (VZ) เที่ยวบินที่ VZ3605  
02.00 น. เดินทางถึง ท่าอากาศยานนานาชาติสุวรรณภูมิ ประเทศไทย โดยสวัสดิภาพ

\*\*\*\*\*

หมายเหตุ\* โปรแกรมอาจมีการสลับวันหรือเปลี่ยนแปลงไปตามความเหมาะสมโดยไม่แจ้งให้ทราบล่วงหน้า ขึ้นอยู่กับตามสถานการณ์ท้องถิ่น สถานที่ท่องเที่ยว เทศกาล หรือ สภาพอากาศท้องถิ่น ณ เวลานั้น ทั้งนี้การเปลี่ยนทางบริษัทจะคำนึงถึงประโยชน์และความปลอดภัยของทุกท่านเป็นหลักสำคัญ



การเที่ยวชมบริเวณเขตพื้นที่ราบสูง ซึ่งมีอากาศเบาบางมีความกดอากาศต่ำ มีผลทำให้ร่างกายรับออกซิเจนได้น้อยกว่าปกติ อาจส่งผลให้เกิดอาการแพ้พื้นที่สูงได้ ข้อเสนอนี้สามารถเกิดขึ้นได้กับทุกเพศทุกวัย ควรซื้อประกันสุขภาพที่คุ้มครองเพียงพอสำหรับค่ารักษาพยาบาลและค่าใช้จ่ายอื่นๆ ที่เกี่ยวข้อง หรืออาจพบแพทย์เพื่อประเมินความพร้อมก่อนเดินทาง หากไม่ได้ระมัดระวังเรื่องสุขภาพ หลายกรณีมีอันตรายถึงชีวิต

**\*\*ประกันการเดินทางของบริษัท จัดทำให้เป็นประกันอุบัติเหตุในการเดินทางเท่านั้น ไม่รวมประกันสุขภาพและโรคประจำตัว หากผู้เดินทางต้องการซื้อประกันสุขภาพเพิ่ม กรุณาสอบถามเจ้าหน้าที่ หรือ หัวหน้าทัวร์ก่อนการเดินทาง**

### เงื่อนไขการให้บริการ

- การเดินทางครั้งนี้จะต้องมีจำนวน 15 ท่านขึ้นไป กรณีไม่ถึงจำนวนดังกล่าว
  - จะส่งจอยน์ทัวร์กับบริษัทที่มีโปรแกรมใกล้เคียงกัน
  - หรือเลื่อน หรือยกเลิกการเดินทาง **โดยทางบริษัทฯ จะทำการแจ้งให้ท่านทราบล่วงหน้าก่อนการเดินทาง 15 วัน**
  - หรือขอสงวนสิทธิ์ในการปรับราคาค่าบริการเพิ่ม (ในกรณีที่ผู้เดินทางไม่ถึง 15 ท่าน และท่านยังประสงค์เดินทางต่อ) โดยทางบริษัทฯ จะทำการแจ้งให้ท่านทราบก่อนล่วงหน้า
- ในกรณีที่ลูกค้าต้องออกตัวโดยสารภายในประเทศ กรุณาติดต่อเจ้าหน้าที่ของบริษัทฯ ก่อนทุกครั้ง มิฉะนั้นทางบริษัทฯ จะไม่รับผิดชอบใดๆ ทั้งสิ้น
- การจองทัวร์และชำระค่าบริการ
  - กรุณาชำระค่ามัดจำ **ท่านละ 9,000 บาท**
  - ค่าทัวร์ส่วนที่เหลือชำระ 15-20 วันก่อนออกเดินทาง กรณีบริษัทฯ ต้องออกตัวหรือวีซ่าออกใกล้วันเดินทางท่านจำเป็นต้องชำระค่าทัวร์ส่วนที่เหลือตามที่บริษัทกำหนดแจ้งเท่านั้น

**\*\*สำคัญ\*\* สำเนาหน้าพาสปอร์ตผู้เดินทาง (จะต้องมีอายุเหลือมากกว่า 6 เดือน ก่อนหมดอายุนับจากวันเดินทางไป-กลับและจำนวนหน้าหนังสือเดินทางต้องเหลือว่างสำหรับติดวีซ่าไม่ต่ำกว่า 3 หน้า) \*\*กรุณาตรวจสอบก่อนส่งให้บริษัทมิฉะนั้นทางบริษัทจะไม่รับผิดชอบกรณีพาสปอร์ตหมดอายุ \*\* กรุณาส่งพร้อมพร้อมหลักฐานการโอนเงินมัดจำ**

### เงื่อนไขการยกเลิก

- ยกเลิกก่อนการเดินทางตั้งแต่ 30 วันขึ้นไป คืนเงินค่าทัวร์โดยหักค่าใช้จ่ายที่เกิดขึ้นจริง
- ยกเลิกก่อนการเดินทาง 15-25 วัน ยึดเงิน 50% จากยอดที่ลูกค้าชำระมา และเก็บค่าใช้จ่ายที่เกิดขึ้นจริง(ถ้ามี)
- ยกเลิกก่อนการเดินทางน้อยกว่า 25 วัน ขอสงวนสิทธิ์ยึดเงินเต็มจำนวน



- \*กรณีมีเหตุยกเลิกทัวร์ โดยไม่ใช่ความผิดของบริษัททัวร์ คืนเงินค่าทัวร์โดยหักค่าใช้จ่ายที่เกิดขึ้นจริง(ถ้ามี)
- \*ค่าใช้จ่ายที่เกิดขึ้นจริง เช่น ค่ามัดจำตัวเครื่องบิน โรงแรม ค่าวีซ่า และค่าใช้จ่ายจำเป็นอื่นๆ

กรณีจองทัวร์วันหยุดเทศกาล วันหยุดนักขัตฤกษ์ วันหยุดยาวต่อเนื่อง หากได้มีการแจ้งยกเลิกทัวร์ ทางบริษัทฯ ขอสงวนสิทธิ์เก็บค่าทัวร์ทั้งหมด โดยไม่มีเงื่อนไขใดๆ ทั้งสิ้น

### อัตราค่าบริการนี้ รวม

(บริษัท ดำเนินการให้ กรณียกเลิกทั้งหมด หรืออย่างใดอย่างหนึ่ง ไม่สามารถคืนเป็นเงินหรือการบริการอื่นๆได้)

1. ค่าตัวโดยสารเครื่องบินไป-กลับ ชั้นประหยัดพร้อมค่าภาษีสนามบินทุกแห่งตามรายการทัวร์ข้างต้น *(ตัวกรุ๊ปไม่สามารถ Upgrade ที่นั่ง ได้ และต้องเดินทางไป-กลับพร้อมตัวกรุ๊ปเท่านั้นไม่สามารถเลื่อนวันได้)*
2. ค่าที่พักห้องละ 2-3 ท่าน ตามโรงแรมที่ระบุไว้ในรายการหรือ ระดับใกล้เคียงกัน  
กรณีพัก 3 ท่านถ้าวันที่เข้าพักห้องโรงแรม ไม่มีห้อง TRP ( 3 ท่าน) อาจจำเป็นต้องแยกพัก 2 ห้อง (มีค่าใช้จ่ายพักเตียงเพิ่ม) กรณีห้อง TWIN BED (เตียงเดี่ยว 2 เตียง) ซึ่งโรงแรมไม่มีหรือเต็ม ทางบริษัทขอปรับเป็นห้อง DOUBLE BED แทนโดยมีต้องแจ้งให้ทราบล่วงหน้า หรือ หากต้องการห้องพักแบบ DOUBLE BED ( 1 เตียงใหญ่) ซึ่งโรงแรมไม่มีหรือเต็ม ทางบริษัทขอปรับเป็นห้อง TWIN BED แทนโดยมีต้องแจ้งให้ทราบล่วงหน้า กรณีห้องพักในเมืองที่ระบุไว้ในโปรแกรมมีเทศกาลวันหยุด มีงานแฟร์ต่างๆ บริษัทขอจัดที่พักในเมืองใกล้เคียงแทน
3. ค่าอาหาร ค่าเข้าชม และ ค่ายานพาหนะทุกชนิด ตามที่ระบุไว้ในรายการทัวร์ข้างต้น เจ้าหน้าที่บริษัท 4 คอยอำนวยความสะดวกตลอดการเดินทาง
4. ค่าน้ำหนักกระเป๋าสายการบิน VIETJET (VZ) สัมภาระโหลดใต้ท้องเครื่อง ไม่เกิน 20 กิโลกรัม ต้อขึ้นเครื่องได้ 7 กิโลกรัม และค่าประกันวินาศภัยเครื่องบินตามเงื่อนไขของแต่ละสายการบินที่มีการเรียกเก็บ กรณีสัมภาระเกินท่านต้องเสียค่าปรับตามที่สายการบินเรียกเก็บ
5. ค่าประกันอุบัติเหตุตามกรมธรรม์วงเงิน 1,000,000 บาท ค่ารักษาพยาบาล ตามเงื่อนไขของบริษัทฯประกันภัยที่บริษัททำไว้ ทั้งนี้ย่อมอยู่ในข้อจำกัดที่มีการตกลงไว้กับบริษัทประกันชีวิต ทุกกรณี ต้องมีใบเสร็จและเอกสารรับรองทางการแพทย์ จากหน่วยงานที่เกี่ยวข้องขอเงินคืนไม่คุ้มครองโรคประจำตัว การสูญเสียทรัพย์สินส่วนตัวของผู้เดินทาง และ ไม่รวมประกันสุขภาพ ท่านสามารถสั่งซื้อประกันสุขภาพเพิ่มได้จากบริษัทประกันทั่วไป
6. ค่าภาษีสนามบิน และค่าภาษีน้ำมันตามรายการทัวร์
7. ค่ารถปรับอากาศนำเที่ยวตามระบุไว้ในรายการ พร้อมคนขับรถ (กฎหมายไม่อนุญาตให้คนขับรถเกิน 12 ชม./วัน)
8. ค่า Vat 7% และ ค่าภาษีหัก ณ ที่จ่าย 3%
9. ค่าวีซ่าแบบกรุ๊ป (กรณีมีการยกเลิกวีซ่า ทางบริษัทฯ ขอสงวนสิทธิ์การคืนเงิน เนื่องจากเป็นโปรแกรมขึ้นจากทางบริษัทฯ)



### อัตราค่าบริการนี้ ไม่รวม

1. ค่าทำหนังสือเดินทางไทย และเอกสารต่างดาวต่างๆ
2. ค่าใช้จ่ายอื่นๆ ที่นอกเหนือจากรายการระบุ อาทิเช่น ค่าอาหาร เครื่องดื่ม ค่าชกักรีด ค่าโทรศัพท์ เป็นต้น
3. ค่าภาษีทุกรายการคิดจากยอดบริการ, ค่าภาษีเดินทาง (ถ้ามีการเรียกเก็บ)
4. ค่าภาษีน้ำมันที่สายการบินเรียกเก็บเพิ่มภายหลังจากทางบริษัทฯ ได้ออกตั๋วเครื่องบิน และได้ทำการขายโปรแกรมไปแล้ว
5. ค่าพนักงานยกกระเป๋าที่โรงแรม
6. ค่าวีซ่าเดี่ยว (ในกรณีถ้ามี)
7. ขออนุญาตเก็บค่าทิปไกด์วันแรก ณ สนามบิน ค่าทิปไกด์ คนขับรถ **ท่านละ 1,800 บาท หรือ 360 หยวน/ ท่าน** สำหรับหัวหน้าทัวร์แล้วแต่ ความประทับใจและน้ำใจจากท่าน

### หมายเหตุ

กรุณาอ่านศึกษารายละเอียดทั้งหมดก่อนทำการจอง เพื่อความถูกต้องและความเข้าใจตรงกันระหว่างท่านลูกค้าและบริษัทฯ และเมื่อท่านตกลงชำระเงินมัดจำหรือค่าทัวร์ทั้งหมดกับทางบริษัทฯ แล้ว ทางบริษัทฯ จะถือว่าท่านได้ยอมรับเงื่อนไขข้อตกลงต่างๆ ทั้งหมด

1. บริษัทฯ ขอสงวนสิทธิ์ที่จะเลื่อนการเดินทางหรือปรับราคาค่าบริการขึ้นในกรณีที่มีผู้ร่วมคณะไม่ถึง 15 ท่าน
2. ค่าทัวร์สำหรับคนไทยที่ถือพาสปอร์ตไทยเท่านั้น
3. ขอสงวนสิทธิ์การเก็บค่าน้ำมันและภาษีสนามบินทุกแห่งเพิ่ม หากสายการบินมีการปรับขึ้นก่อนวันเดินทาง
4. บริษัทฯ ขอสงวนสิทธิ์ในการเปลี่ยนเที่ยวบิน โดยมีต้องแจ้งให้ทราบล่วงหน้าอันเนื่องจากสาเหตุต่างๆ
5. บริษัทฯ จะไม่รับผิดชอบใดๆ ทั้งสิ้น หากเกิดกรณีความล่าช้าจากสายการบิน, การยกเลิกบิน, การประท้วง, การนัดหยุดงาน, การก่อการจลาจล, ภัยธรรมชาติ, การนำสิ่งของผิดกฎหมาย ซึ่งอยู่นอกเหนือความรับผิดชอบของบริษัทฯ
6. บริษัทฯ จะไม่รับผิดชอบใดๆ ทั้งสิ้น หากเกิดสิ่งของสูญหาย อันเนื่องเกิดจากความประมาทของท่าน, เกิดจากการโจรกรรม และ อุบัติเหตุจากความประมาทของนักท่องเที่ยวเอง
7. เมื่อท่านตกลงชำระเงินมัดจำหรือค่าทัวร์ทั้งหมดกับทางบริษัทฯ แล้วทางบริษัทฯ จะถือว่าท่านได้ยอมรับเงื่อนไขข้อตกลงต่างๆ ทั้งหมด
8. รายการนี้เป็นเพียงข้อเสนอที่ต้องได้รับการยืนยันจากบริษัทฯ อีกครั้งหนึ่ง หลังจากได้สำรองโรงแรมที่พักในต่างประเทศเรียบร้อยแล้ว โดยโรงแรมจัดในระดับใกล้เคียงกัน ซึ่งอาจจะปรับเปลี่ยนตามที่ระบุในโปรแกรม
9. การจัดการเรื่องห้องพัก เป็นสิทธิ์ของโรงแรมในการจัดห้องพักให้กับกรุ๊ปที่เข้าพัก โดยมีห้องพักสำหรับผู้สูบบุหรี่ / ปลอดบุหรี่ได้ โดยอาจจะขอเปลี่ยนห้องได้ตามความประสงค์ของผู้ที่พัก ทั้งนี้ขึ้นอยู่กับความพร้อมให้บริการของโรงแรม และไม่สามารถรับประกันได้
10. กรณีผู้เดินทางต้องการความช่วยเหลือเป็นพิเศษ อาทิเช่น **ใช้วีลแชร์ กรุณาแจ้งบริษัทฯ อย่างน้อย 14 วัน ก่อนการเดินทาง** มิฉะนั้น บริษัทฯ ไม่สามารถจัดการได้ล่วงหน้าได้
11. ทัศนคติ พนักงานและตัวแทนของผู้จัด ไม่มีสิทธิ์ในการให้คำสัญญาใดๆ ทั้งสิ้นแทนผู้จัด นอกจากนี้มีเอกสารลงนามโดยผู้มีอำนาจของผู้จัดกำกับเท่านั้น



12. ผู้จัดจะไม่รับผิดชอบและไม่สามารถคืนค่าใช้จ่ายต่างๆ ได้เนื่องจากเป็นการเหมาจ่ายกับตัวแทนต่างๆ ในกรณีที่ผู้เดินทางไม่ผ่านการพิจารณาในการตรวจคนเข้าเมือง-ออกเมือง ไม่ว่าจะเป็นกองตรวจคนเข้าเมืองหรือกรมแรงงานของทุกประเทศในรายการท่องเที่ยว อันเนื่องมาจากการกระทำที่ส่อไปในทางผิดกฎหมาย การหลบหนี เข้าออกเมือง เอกสารเดินทางไม่ถูกต้อง หรือการถูกปฏิเสธในกรณีอื่นๆ

## เงื่อนไขฟรีวีซ่าจีน-ไทย

1. ฟรีวีซ่าเริ่มตั้งแต่วันที่ 1 มี.ค.67 เป็นต้นไป สำหรับผู้ถือหนังสือเดินทางธรรมดา (ปกสีแดงเลือดหมู) และผู้ถือหนังสือเดินทางธรรมดาประเทศจีน ในการเดินทางเข้า-ออก ผ่านแดนของทั้ง2ประเทศ
2. กรณีเดินทางเข้า-ออก 1 ครั้ง สามารถอยู่พำนักได้ไม่เกิน 30 วัน
3. กรณีเดินทางเข้า-ออก มากกว่า 1 ครั้ง ในระยะเวลา 180 วัน สามารถอยู่พำนักรวมได้ไม่เกิน 90 วัน (ยกเว้นกรณีการอยู่พำนักถาวร ทำงาน ศึกษาต่อ กิจกรรมด้านสื่อ หรือกิจกรรมอื่นๆ ที่จำเป็นต้องได้รับการอนุญาตล่วงหน้าจากหน่วยงานที่รับผิดชอบ)

(เงื่อนไขอาจมีการเปลี่ยนแปลง โดยไม่แจ้งให้ทราบล่วงหน้า)

