



Air Asia

BT-FUK03_FD

5 วัน | 3 คืน

มหัศจรรย์

FUKUOKA

เบปปุ • คุมาโมโตะ • ทาคาชิโอะ

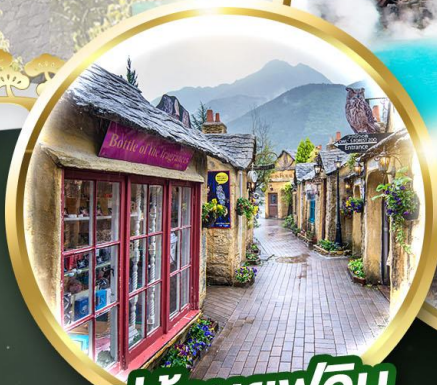


28,999.- ราคาเริ่มต้น

เที่ยวเต็ม ไม่มีวันอิสระ

- ศาลเจ้าดาไซฟุ • จุดชมวิวกุบเขากาคาชิโอะ • หมู่บ้านยูฟูอิน
- ศาลเจ้าคามิชิกิมี คุมาโมะอิมะสึ • ปราสาทคุมาโมโตะ
- ถนนคนเดินชิโมไดริ • ซุปป์ิงเคนจิน • โทสุ ฟรีมีเยมเอาก์เล็ท

📅 เดินทาง พ.ค. - ก.ย. 67



หมู่บ้านยูฟูอิน



บ่อนรก จิโกกุ



แช่น้ำร้อนออนเซ็น

ฟรี!!
น้ำหนักกระเป๋า
20 kg.



ใบอนุญาตเลขที่ : 11/07822

120/28 หมู่ที่5 ถนนจันทร์ทองเอี่ยม ตำบลบางรักพัฒนา
อำเภอบางบัวทอง จังหวัดนนทบุรี 11110
☎063-175-5528 / 090-969-2436

เลขประจำตัวผู้เสียภาษี : 0125557007988

ฟูจิฟูจิ

เบปปุ • คุมาโมโตะ • ทาคาชิโอะ

✓ ชมความงามธรรมชาติ หุบเขาทาคาชิโอะ

✓ ปราสาทคุมาโมโตะ

✓ เที่ยวเต็ม ไม่มีวันอิสระ



พิเศษ! แช่น้ำแร่ร้อนเซ็น



อาหาร : 6 มื้อ



โรงแรม : 3 ดาว



FLIGHT : FD236

DMK 23.25 → — FUK 07.05



FLIGHT : FD237

FUK 08.15 → — DMK 11.45

วันที่	รายการทัวร์	อาหาร			โรงแรม
		เช้า	กลางวัน	เย็น	
1	• สนามบินดอนเมือง กรุงเทพฯ				
2	• เมืองฟุกุโอกะ • ศาลเจ้าดาไซฟุ • หมู่บ้านยูฟูอินฟลอร์รัล • ทะเลสาบคินริน • เมืองเบปปุ • บ่อยูมิ จิโกกุ		✓	✓	HITA/HARAZURU/BEPPU AREA หรือเทียบเท่า 3 ดาว
3	• หุบเขาทาคาชิโอะ • ศาลเจ้าคามิซึกิมิ คุมาโนะอิมะสึ • เมืองคุมาโมโตะ • ซอปปิงย่านชิโมโทริ	✓	✓		KUMAMOTO AREA หรือเทียบเท่า 3 ดาว
4	• ปราสาทคุมาโมโตะ • โทสุ พรีเมียมเอ้าท์เล็ต • DUTY FREE • ซอปปิงย่านเทนจิน	✓			FUKUOKA/KITAKYUSHU/ CHIKUGO AREA หรือเทียบเท่า 3 ดาว
5	• สนามบินฟุกุโอกะ ประเทศญี่ปุ่น • สนามบินดอนเมือง กรุงเทพฯ	✓			



รายการทัวร์อาจมีสลับปรับเปลี่ยนตามความเหมาะสม โดยดูสถานการณ์หน้างานเป็นหลัก แต่จะเกี่ยวข้องครบทุกรายการ



อัตราค่าบริการและเงื่อนไขรายการท่องเที่ยว

วันเดินทาง	จำนวนต่อ กรุ๊ป	ผู้ใหญ่	เด็กอายุต่ำกว่า 6 ปี ไม่มีเตียง	พักเดี่ยว
17 – 21 พฤษภาคม 2567	35+1	32,999	30,999	6,900
24 – 28 พฤษภาคม 2567	35+1	32,999	30,999	6,900
04 – 08 กรกฎาคม 2567	35+1	29,999	27,999	6,900
11 – 15 กรกฎาคม 2567	35+1	30,999	28,999	6,900
18 – 22 กรกฎาคม 2567	35+1	33,999	31,999	6,900
25 – 29 กรกฎาคม 2567	35+1	33,999	31,999	6,900
01 – 05 สิงหาคม 2567	35+1	28,999	26,999	6,900
08 – 12 สิงหาคม 2567	35+1	33,999	31,999	6,900
15 – 19 สิงหาคม 2567	35+1	29,999	27,999	6,900
22 – 26 สิงหาคม 2567	35+1	29,999	27,999	6,900
29 สิงหาคม – 02 กันยายน 2567	35+1	29,999	27,999	6,900
05 – 09 กันยายน 2567	35+1	29,999	27,999	6,900
12 – 16 กันยายน 2567	35+1	30,999	28,999	6,900
19 – 23 กันยายน 2567	35+1	30,999	28,999	6,900
26 – 30 กันยายน 2567	35+1	29,999	27,999	6,900

****ราคา INFANT (อายุไม่ถึง 2 ปี บริบูรณ์ ณ วันเดินทางกลับ) ท่านละ 10,000 บาท**

อัตรานี้รวมรายการทัวร์และตั๋วเครื่องบินแล้ว**

JOINLAND หักราคาตัวออก 10,000 บาท/ท่าน

อัตราค่าบริการนี้ไม่รวม ค่าทิปไกด์, พนักงานขับรถ รวมทั้งทริป 2,000 บาท/ท่าน



โปรแกรมการเดินทาง 5 วัน 3 คืน : เดินทางโดยสายการบินแอร์เอเชีย

AirAsia

DMK	←	→	FUK	FUK	←	→	DMK
เที่ยวบิน		ออก	ถึง	เที่ยวบิน		ออก	ถึง
FD236		23.25	07.05	FD237		08.15	11.45

วันแรก ทำอากาศยานดอนเมือง กรุงเทพฯ

20.30 น. พร้อมกันที่ สนามบินดอนเมือง อาคาร 1 ขาออก ชั้น 3 ประตู 2 เคาน์เตอร์สายการบินไทยแอร์เอเชีย Thai Air Asia (FD) โดยมีเจ้าหน้าที่อำนวยความสะดวกแก่ทุกท่าน



23.35 น. ออกเดินทางสู่เมืองฟูกูโอกะ โดยสายการบินแอร์เอเชีย เที่ยวบิน FD 236 (บริการอาหารและเครื่องดื่มบนเครื่อง)

หมายเหตุ !

สำหรับลูกค้าที่มีความประสงค์ต้องการเลือกที่นั่ง เนื่องจากตัวเครื่องบินของคณะเป็นตัวกรุ๊ป

ระบบจะแรงแดอมที่นั่ง ไม่สามารถเลือกที่นั่งได้

ซึ่งเป็นไปตามเงื่อนไขของสายการบิน หากลูกค้าต้องการเลือกที่นั่ง

สายการบินแอร์เอเชีย มีการบริการเลือกที่นั่งและอัปทีนั่ง อัตราค่าบริการเป็นไปตามสายการบินกำหนด

กรุณาแจ้งพนักงานขายทุกครั้งก่อนทำการจองและหากลูกค้าต้องการรถขึ้นวิลแชร์

ณ สนามบิน กรุณาแจ้งพนักงานขายก่อนออกเดินทางอย่างน้อย 3-5 วัน

วันที่สอง เมืองฟูกูโอกะ • ศาลเจ้าคาไซฟู • หมู่บ้านยูฟูอินฟลอร์รัล • ทะเลสาบคินริน • เมืองเบปปุ • บ่อยุมิ จิโกกุ

📍 (-/กลางวัน/เย็น)



07.05 น.

จากนั้น

เดินทางถึง **สนามบินฟุกุโอกะ** ประเทศญี่ปุ่น (เวลาท้องถิ่นประเทศญี่ปุ่นเร็วกว่าประเทศไทย 2 ชั่วโมง) พบการต้อนรับอย่างอบอุ่นจากเจ้าหน้าที่ ผ่านพิธีการตรวจคนเข้าเมืองเป็นที่เรียบร้อยแล้ว นำท่านเดินทางสู่ **เมืองคาไซฟู** ชม**ศาลเจ้าคาไซฟู** ศาลเจ้าอายุกว่า 1000 ปี เป็นอีกหนึ่งสัญลักษณ์อันเก่าแก่ของเมืองแห่งนี้ ภายในประดิษฐานเทพเจ้าแห่งการศึกษา ในช่วงสอบจะมีนักเรียนนักศึกษามาราบไหว้ขอพรกันอย่างล้นหลาม และด้านหน้าศาลเจ้าจะมีรูปหล่อวัว ที่เชื่อกันว่า ถ้าใครมาลูบหัววัวจะเกิดปัญญาที่ดี อีกทั้งพื้นที่โดยรอบเต็มไปด้วยสถาปัตยกรรม ร้านค้า ร้านอาหารที่น่าสนใจมากมาย และยังเป็นจุดชมต้นบ๊วยที่จะบานสะพรั่งในเดือนก.พ.-มี.ค.อีกด้วย ทำให้นักท่องเที่ยวทั้งในและต่างประเทศหลั่งไหลกันมาท่องเที่ยวที่ศาลเจ้าแห่งนี้



กลางวัน

๑๒ บริการอาหารกลางวัน ณ ร้านอาหาร

นำท่านชม

หมู่บ้านยูฟูอินฟลอร์รัล ตั้งอยู่ที่เมืองยูฟูอินในจังหวัดโออิตะ เป็นแหล่งท่องเที่ยวที่โดดเด่นมีเอกลักษณ์เฉพาะตัวเพราะเป็นหมู่บ้านจำลองสไตล์ยุโรป มีกลิ่นอายยุโรปโบราณ บ้านอิฐสไตล์



คลาสสิก ตั้งเรียงรายอยู่บนถนนสายเล็กๆ ประดับไปด้วย ไม้ดอกไม้ประดับ นานาชนิด และยังมีคาเฟ่ ร้านอาหาร ร้านขายของที่ระลึก ร้านของเล่น ตุ๊กตาบอง ของสะสมให้ได้เลือกชมเลือกซื้ออย่างเพลิดเพลิน



เมื่อเดินเที่ยวชมไปเรื่อยๆ จนท้ายสุดหมู่บ้านจะได้พบกับ **ทะเลสาบคินริน** เป็นทะเลสาบขนาดกลาง มีภูเขาเป็นฉากหลัง กลายเป็นหมู่บ้านยอดฮิตที่มีความผสมผสานอย่างลงตัวเป็นจุดดึงดูดให้นักท่องเที่ยวแวะเวียนมาเยี่ยมชมตลอดทั้งปี



เดินทางสู่ **เมืองเบปปุ** ตั้งอยู่ในเขตจังหวัดโออิตะ ซึ่งอยู่ทางชายฝั่งตะวันออกเฉียงใต้ของเมืองฟูกุโอกะ ถือเป็นเมืองที่มีบ่อน้ำร้อนมากที่สุดของประเทศญี่ปุ่น เป็นเมืองที่ขึ้นชื่อในเรื่องของบ่อน้ำพุร้อนจากธรรมชาติ จนได้ชื่อว่าเป็นเมืองหลวงออนเซ็นของญี่ปุ่น มีแหล่งน้ำจากธรรมชาติกระจายอยู่ทั่วยุโรป

จากนั้น นำท่านชม **บ่อทะเลเดือด หรือ ยูมิ จิโกกุ** จุดเด่นของบ่อนี้คือบ่อน้ำสีฟ้าสดใส เหมือนท้องทะเล เมื่อเดินเข้ามาจะเห็นควันไอน้ำ พุ่งออกมาจากบ่อจำนวนมาก ซึ่งมีอุณหภูมิความร้อนที่สูงมากๆ บริเวณด้านข้างบ่อจะมีศาลเจ้าเล็กๆ ไว้ให้สักการะ ซึ่งจะต้องเดินผ่านเสาไม้โทริอิสีแดงสดขึ้นไป การที่มีเสาโทริอิสีแดงสดด้านข้างบ่อนี้ทำให้สืตต่กับบ่อน้ำพุร้อนสีฟ้า เกิดเป็นภาพที่สวยงาม



คำ **๓๑** บริการอาหารเย็น ณ **ร้านอาหาร**
ที่พัก HITA / HARAZURU / BEPPU หรือเทียบเท่าระดับ 3 ดาว มาตรฐานประเทศญี่ปุ่น
หลังจากรับประทานอาหารค่ำเรียบร้อยแล้ว อีสาระให้ท่านพักผ่อนด้วยการแช่ออนเซ็น เพื่อผ่อนคลายกล้ามเนื้อ ความเหนื่อยล้า จากการเดินทางตลอดทั้งวัน
(โรงแรมที่ระบุในรายการทัวร์เป็นเพียงโรงแรมที่นำเสนอเบื้องต้นเท่านั้น ซึ่งอาจมีการเปลี่ยนแปลงแต่โรงแรมที่เข้าพักจะเป็นโรงแรมระดับเทียบเท่ากัน)

วันที่สาม **หุบเขาทาคาชิโฮ • ศาลเจ้าคามิซึกิมิ คุมาโนะอิมะสึ • เมืองคุมาโมโตะ • ซอปปิงย่านชิโมโทริ**
๓๑ (เช้า/กลางวัน/-)

เช้า **๓๑** บริการอาหารเช้า ณ **ห้องอาหารโรงแรม**
จากนั้น นำท่านสู่จุดชมวิวกว **หุบเขาทาคาชิโฮ** ตั้งอยู่ในจังหวัดมิยาซากิ เป็นหุบเขาลึกที่เกิดขึ้นโดยการคุกรุ่นของภูเขาไฟอะโสะ ด้วยความงดงามของหุบเขาแห่งนี้ จึงถูกกำหนดให้เป็นอนุสรณ์สถานแห่งชาติ



ให้ท่านได้เพลิดเพลินชมความงดงามของหุบเขา เมื่อมองออกไปท่านจะเห็นถึงความน่าอัศจรรย์ของหุบเขาแห่งนี้ที่มีหน้าผาสูงถึง 80 - 100 เมตร และยังได้สัมผัสธรรมชาติโดยรอบอย่างแท้จริง



กลางวัน

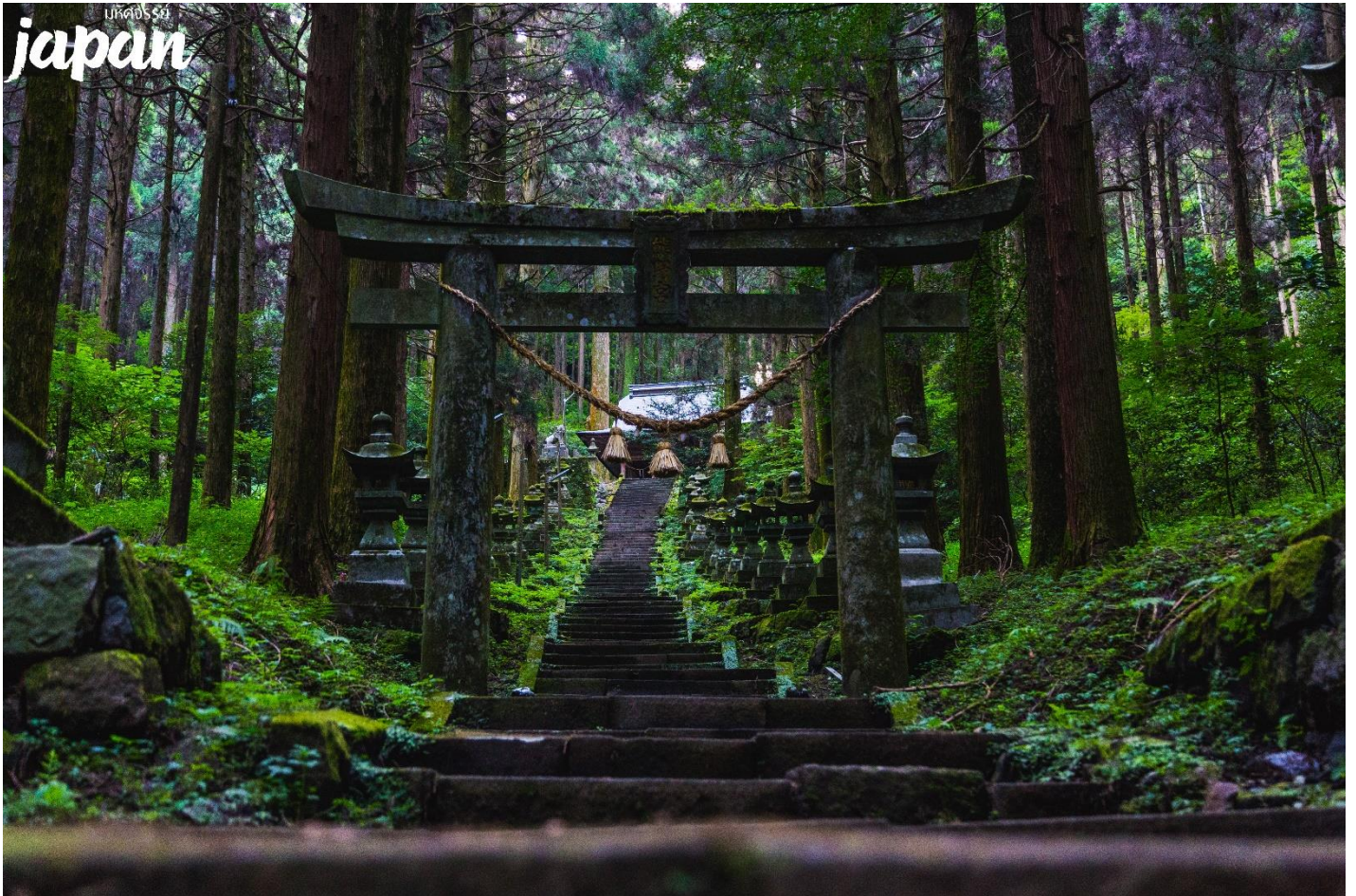
๑๑ บริการอาหารกลางวัน ณ ร้านอาหาร

จากนั้น

เดินทางสู่ **ศาลเจ้าคามิซึกิ มิคุมาโนะอิมะสึ** ตั้งอยู่บริเวณเมืองทาคะโมริ จังหวัดคุมะโมโตะ เป็นศาลเจ้าที่บูชาเทพเจ้าอิซานากิ โนะ มิโคโตะ และเทพเจ้าอิซานามิ โนะ มิโคโตะ บริเวณโดยรอบของศาลเจ้า ถูกปกคลุมไปด้วยต้นสนซีดาร์ และแมกไม้อันร่มรื่น และมีตะเกียงหินมากมายถึง 97 ดวง ตั้งอยู่บนสองข้างทางระหว่างทางเดินไปยังศาลเจ้า ช่วยเสริมให้บรรยากาศมีความลึกลับ และมีเสน่ห์มนต์ขลังไปพร้อม ๆ กัน ทำให้ที่นี่เป็นจุดเช็คอินที่ต้องห้ามพลาดสำหรับคนชอบถ่ายรูปเลยทีเดียวนะ ด้านหลังของศาลเจ้ามีจุดเสริมพลังชีวิต ที่เป็นอุโมงค์ลมขนาดใหญ่ เรียกว่า อุกะโทอิวะ ขนาด 10 เมตร ว่ากันว่าอุโมงค์แห่งนี้เกิดขึ้นจากคิฮะจิ โบชิ ผู้ติดตามของเทพเจ้า ทะเคอิ วาตะทสึโนะมิโกโตะ มีอิทธิฤทธิ์สะกดภูเขากลายเป็นช่องอุโมงค์ลม มีชื่อเสียงโด่งดังในเรื่องของ “ความสำเร็จ” และ “ชัยชนะ” จึงได้กลายเป็นสัญลักษณ์ของการบรรลุเป้าหมายไปโดยปริยาย



นอกจากนี้ศาลเจ้า ยังเป็นที่โด่งดังในเรื่องของการขอพรให้ทำมาค้าขายรุ่งเรือง รวมไปถึงขอให้มี โชคลาภ เงินทองไหลมาเทมาด้วย



จากนั้น

นำท่านเดินทางสู่ **เมืองคумаโมโต้** เมืองที่มีชื่อเสียงอีกเมืองหนึ่งในภูมิภาคคิวชู มีมาสคอตประจำเมืองที่โด่งดังคือ **“หมีดำคুমะมง”** และยังเป็นเมืองเกษตรกรรมที่ได้รับการยกย่องว่าเป็นเมืองแห่งผลไม้ และยังเป็นเมืองที่ส่งออกแตงโมเป็นอันดับ 1 ของประเทศญี่ปุ่นอีกด้วย



จากนั้น

นำท่านอิสระช้อปปิ้ง **ย่านชิโมโทริ** แหล่งช้อปปิ้งในร่มใจกลางเมืองคумаโมโต้ แบ่งออกเป็นถนน3สายให้ท่านได้เดินชม คือ ถนนมิโทริ ถนนชิโมโทริ ถนนวันชินซีไก ตลอดทางเดินมีหลังคาโค้งคลุม



สามารถเดินทะเลถึงกันได้หมด มีสินค้ามากมายให้ได้เลือกซื้อเลือกชมไม่ว่าจะเป็น เสื้อผ้า กระเป๋า รองเท้า ร้านขายของฝาก ร้านเครื่องสำอาง ร้านอาหารท้องถิ่นมากมาย ฯลฯ



เย็น 1๓ อีศระอาหารเย็นตามอัธยาศัย
จากนั้น KUMAMOTO AREA หรือเทียบเท่าระดับ 3 ดาว* มาตรฐานประเทศญี่ปุ่น
(โรงแรมที่ระบุในรายการทัวร์เป็นเพียงโรงแรมที่นำเสนอเบื้องต้นเท่านั้น ซึ่งอาจมีการเปลี่ยนแปลงแต่โรงแรมที่เข้าพักจะเป็นโรงแรมระดับเทียบเท่ากัน)

วันที่สี่ ปราสาทคумаโมโต้ • โทสุ พรีเมียมเอาท์เล็ต • DUTY FREE • ช้อปปิ้งย่านเทนจิน

🕒 (เช้า/-/-)

เช้า 1๓ บริการอาหารเช้า ณ ห้องอาหารของโรงแรม
จากนั้น นำท่านเดินทางสู่ **ปราสาทคумаโมโต้** ปราสาทอันยิ่งใหญ่แห่งเกาะคิวชู จุดเด่นของปราสาทแห่งนี้คือสถาปัตยกรรมอันน่าสนใจ สร้างขึ้นในปี ค.ศ.1601 เพื่อใช้เป็นป้อมปราการ แต่เมื่อครั้ง ปี ค.ศ.



1877 ปราสาทแห่งนี้ได้ถูกเพลิงไหม้ครั้งใหญ่ และอีก 100 ปีต่อมา ได้มีการสร้างขึ้นใหม่แต่ยังคง
เลียนแบบโครงสร้างเดิมไว้ โดยตัวปราสาทสร้างขึ้นด้วยไม้มาขัดกัน และไม่ใช้ตะปูเลย (ไม่รวมค่า
เข้าชมภายในปราสาทท่านละ 800 เยน)



เดินทางสู่

โทสุ พรีเมียมเอ้าท์เล็ต เป็นเอ้าท์เล็ต ครบวงจรที่ใหญ่ที่สุดอีกแห่งหนึ่งของเมืองฟุกุโอกะ มีสินค้า
ให้เลือกมากมายหลากหลายชนิดไม่ว่าจะเป็น ADIDAS , ASICS , BALLY , BIKENSTOCK ,
CHAMPION , COACH , CROCS , DIESEL , KATE SPADE NEW YORK , LEE , LEGO , MICHAEL
KORS , NEW BALANCE , NIKE , PUMA , RAY-BAN , SAMSONITE , TAG HEUER เป็นต้น อิสระ
ให้ท่านเลือกซื้อสินค้าตามอัธยาศัย



กลางวัน

📍 อิสระอาหารกลางวันตามอัธยาศัย

จากนั้น

นำท่านช้อปปิ้งร้านค้า **DUTY FREE** ให้ท่านได้อิสระซื้อของฝากตามอัธยาศัย ไม่ว่าจะเป็นเครื่องสำอาง น้ำหอม อาหารเสริม วิตามินต่างๆ ที่มีแหล่งผลิตในประเทศญี่ปุ่นและจำหน่ายที่ประเทศญี่ปุ่นเท่านั้น เรียกได้ว่าเป็นอีกหนึ่งจุดของฝากที่นักท่องเที่ยวหลายๆท่านต้องแวะเวียนเข้ามาช้อปปิ้งเพื่อนำกลับไปเป็นของฝากของที่ระลึกกันเป็นระยะๆ

จากนั้น

อิสระ ณ **ย่านช้อปปิ้งเซ็นจิน** ของเมืองฟูกูโอกะ ย่านแห่งนี้เปรียบเสมือนใจกลางและมีความสำคัญอย่างมากของเกาะคิวชู ซึ่งย่านแห่งนี้สามารถเดินได้ตลอดทั้งวัน เพราะมีร้านค้าต่างๆมากมายตั้งเรียงรายกันอยู่ 2 ข้างทางเต็มถนน รวมถึงห้างขนาดใหญ่ตั้งสลับกันตลอดทางเดินอีกด้วย ถนนแห่งนี้มีสินค้ามากมายหลากหลายชนิด ไม่ว่าจะเป็น เครื่องใช้ไฟฟ้า เสื้อผ้า แบรินด์เนม หนังสือ เครื่องสำอางต่างๆรวมถึงร้านอาหารต่างๆอีกมากมาย



日本
japan

เย็น ๑๑ อีสรระอาหารเย็นตามอัธยาศัย

ที่พัก FUKUOKA AREA หรือเทียบเท่าระดับ **3 ดาว*** มาตรฐานประเทศญี่ปุ่น

(โรงแรมที่ระบุในรายการทัวร์เป็นเพียงโรงแรมที่นำเสนอเบื้องต้นเท่านั้น ซึ่งอาจมีการเปลี่ยนแปลงแต่โรงแรมที่เข้าพักจะเป็นโรงแรมระดับเทียบเท่ากัน)

วันที่ห้า สนามบินฟุกุโอกะ ประเทศญี่ปุ่น • สนามบินดอนเมือง กรุงเทพฯ ๑๑ (เช้า/-/-)

เช้า ๑๑ บริการอาหารเช้า ณ แบบ SET BOX

08.15 น. ออกเดินทางสู่สนามบินดอนเมือง กรุงเทพฯ โดยสายการบินไทยแอร์เอเชีย (FD) เที่ยวบินที่ **FD 237** (บริการอาหารและเครื่องดื่มบนเครื่อง)

11.45 น. เดินทางถึงกรุงเทพฯ โดยสวัสดิภาพ พร้อมความประทับใจไม่รู้ลืม



หมายเหตุ : การให้บริการของรถบัสนำเที่ยวในประเทศญี่ปุ่น ตามกฎหมายของประเทศญี่ปุ่นนั้นสามารถให้บริการได้วันละไม่เกิน 10 ชั่วโมง ไม่สามารถเพิ่มเวลาได้ จึงขอสงวนสิทธิ์ในการปรับเปลี่ยนตารางการท่องเที่ยวในรายการเดินทาง โดยมีคุณเทศก์และคนขับจะเป็นผู้บริหารเวลาตามความเหมาะสม

อัตราค่าบริการรวม

- ✓ ตัวเครื่องบินไป - กลับพร้อมกรุ๊ป กรุงเทพฯ-ฟูกูโอกะ-กรุงเทพฯ สายการบิน Thai Air Asia (FD) เป็นตัวหมู่คณะไม่สามารถสะสมไมล์ได้
- ✓ ที่พักโรงแรมตามรายการ 3 คืน พักห้องละ 2-3 ท่าน (กรณีมาไม่ครบคู่และไม่ต้องการเพิ่มเงินพักห้องเดี่ยว)
- ✓ ค่าระวางน้ำหนักกระเป๋าไม่เกิน 20 กก.ต่อ 1 ใบ (โหลดได้ท่านละ 1 ใบ) กระเป๋าถือขึ้นเครื่อง Hand Carry 7 กก.ต่อ 1 ใบ
- ✓ ค่าอาหารทุกมื้อตามรายการระบุ (สงวนสิทธิ์ในการสลับมือหรือเปลี่ยนแปลงเมนูอาหารตามสถานการณ์)
- ✓ น้ำดื่มบริการบนรถวันละ 1 ขวด/ท่าน
- ✓ ค่าเข้าชมสถานที่ตามรายการระบุ
- ✓ ค่ารถโค้ชรับ-ส่งสถานที่ท่องเที่ยวตามรายการระบุ
- ✓ ภาษีน้ำมันและภาษีตัวทุกชนิด (สงวนสิทธิ์เก็บเพิ่มหากสายการบินปรับขึ้นก่อนวันเดินทาง)
- ✓ ประกันอุบัติเหตุวงเงิน 1,000,000 บาท (เป็นไปเงื่อนไขตามกรมธรรม์)

เงื่อนไขประกันการเดินทาง ค่าประกันอุบัติเหตุและค่ารักษาพยาบาล คุ่มครองเฉพาะกรณีที่ได้รับอุบัติเหตุระหว่างการเดินทาง ไม่คุ้มครองถึงการสูญเสียทรัพย์สินส่วนตัวและไม่คุ้มครองโรคประจำตัวของผู้เดินทาง

อัตราค่าบริการไม่รวม

- ค่าทำหนังสือเดินทางไทย และค่าธรรมเนียมสำหรับผู้ถือพาสปอร์ตต่างชาติ
- ค่าน้ำหนักกระเป๋าเดินทางในกรณีที่เกินกว่าสายการบินกำหนด 20 กิโลกรัมต่อท่าน
- ค่าใช้จ่ายส่วนตัว อาทิ อาหารและเครื่องดื่มที่สั่งเพิ่มพิเศษ, โทรศัพท์-โทรสาร, อินเทอร์เน็ต, มินิบาร์, ซักรีดที่ไม่ได้ระบุไว้ในรายการ
- ภาษีมูลค่าเพิ่ม 7% และภาษีหัก ณ ที่จ่าย 3%



- ค่าใช้จ่ายอันเกิดจากความล่าช้าของสายการบิน,อุบัติเหตุทางธรรมชาติ,การประท้วง,การจลาจล,การนัดหยุดงาน,การถูกปฏิเสธไม่ให้ออกและเข้าเมืองจากเจ้าหน้าที่ตรวจคนเข้าเมืองและเจ้าหน้าที่กรมแรงงานทั้งที่เมืองไทยและต่างประเทศซึ่งอยู่นอกเหนือความควบคุมของบริษัทฯ
- หากหน่วยงานรัฐบาลไทย และ/หรือ ญี่ปุ่นมีการปรับเปลี่ยนข้อกำหนดเกี่ยวกับการกักตัวเพิ่มเติม และ/หรือ ขอเรียกตรวจโรคเพิ่มเติม ทางผู้เดินทางจะต้องเป็นผู้รับผิดชอบค่าใช้จ่ายส่วนเกิน
- ค่าธรรมเนียมวีซ่าเข้าประเทศญี่ปุ่น กรณีประกาศให้กลับมายืนร้องขอวีซ่าอีกครั้ง (เนื่องจากประเทศญี่ปุ่นได้รับประกาศยกเว้นการยื่นวีซ่าเข้าประเทศให้กับคนไทยสำหรับผู้ที่ประสงค์พำนักระยะสั้นในประเทศญี่ปุ่นไม่เกิน 15 วัน)
- ค่าประกันสุขภาพ COVID-19
- ค่าตรวจ ATK หรือ RT-PCR ที่ไม่มีระบุในรายการทัวร์ หากประเทศต้นทางหรือปลายทางมีกำหนดให้ตรวจ
- **ค่าทิปไกด์,พนักงานขับรถ รวมทั้งทริป 2,000 บาท/ท่าน**

เงื่อนไขการสำรองที่นั่งและการยกเลิกทัวร์

การจองทัวร์ :

- **กรุณาจองทัวร์ล่วงหน้า พร้อมชำระมัดจำ 15,000 บาท** ส่วนที่เหลือชำระทันทีก่อนการเดินทางไม่น้อยกว่า 30 วัน มิฉะนั้นถือว่าท่านยกเลิกการเดินทางโดยอัตโนมัติ (**ช่วงเทศกาลกรุณาชำระก่อนการเดินทางอย่างน้อย 45 วัน**)
- กรณีทำการจองน้อยกว่า 15 วันก่อนการเดินทาง ทางบริษัทขอสงวนสิทธิ์ในการเรียกเก็บค่าทัวร์เต็มจำนวน 100 %

กรณียกเลิก : (จอยกรุป)

- ยกเลิกก่อนการเดินทาง 45 วันขึ้นไป บริษัทฯ จะคืนเงินค่ามัดจำให้ทั้งหมด โดยหักค่าใช้จ่ายที่เกิดขึ้นจริง ยกเว้นในกรณีวันหยุดเทศกาล, วันหยุดนักขัตฤกษ์ ยกเลิกก่อนการเดินทาง 60 วัน จะคืนเงินค่ามัดจำให้ทั้งหมด โดยหักค่าใช้จ่ายที่เกิดขึ้นจริง (ค่าใช้จ่ายที่เกิดขึ้นจริง อาทิเช่น ค่าตั๋วเครื่องบิน ค่าโรงแรม ฯลฯ)
- ยกเลิกการเดินทาง 45 วัน ก่อนการเดินทาง หักค่าทัวร์ 50% จากราคาขาย และหักค่าใช้จ่ายที่เกิดขึ้นจริงทั้งหมดไม่ว่ากรณีใด ๆ ทั้งสิ้น (ค่าใช้จ่ายที่เกิดขึ้นจริง อาทิเช่น ค่าตั๋วเครื่องบิน ค่าโรงแรม ฯลฯ)
- ยกเลิกการเดินทาง 30 วัน ก่อนการเดินทาง บริษัทฯ ขอสงวนสิทธิ์เก็บเงินค่าทัวร์ทั้งหมดไม่ว่ากรณีใด ๆ ทั้งสิ้น

กรณียกเลิก : (ตัดกรุป)



- ยกเลิกหรือเลื่อนการเดินทางต้องทำก่อนการเดินทาง 60 วัน บริษัทฯจะคืนเงินค่ามัดจำให้ทั้งหมด ยกเว้น
ในกรณีวันหยุดเทศกาล,วันหยุดนักขัตฤกษ์ ทางบริษัทฯขอสงวนสิทธิ์ยึดเงินมัดจำโดยไม่มีเงื่อนไขใดๆ
ทั้งสิ้น
- ยกเลิกการเดินทางภายใน 60 วัน ทางบริษัทฯขอสงวนสิทธิ์ยึดเงินมัดจำโดยไม่มีเงื่อนไขใดๆทั้งสิ้น
- ยกเลิกการเดินทางหลังชำระเต็มจำนวนทางบริษัทฯขอสงวนสิทธิ์เก็บเงินค่าทัวร์ทั้งหมดโดยไม่มีเงื่อนไข
ใดๆทั้งสิ้น

กรณีเจ็บป่วย :

- กรณีเจ็บป่วย จนไม่สามารถเดินทางได้ ซึ่งจะต้องมีใบรับรองแพทย์จากโรงพยาบาลรับรอง บริษัทฯจะทำการ
เลื่อนการเดินทางของท่านไปยังคณะต่อไป แต่ทั้งนี้ท่านจะต้องเสียค่าใช้จ่ายที่ไม่สามารถยกเลิกหรือ
เลื่อนการเดินทางได้ตามความเป็นจริง
- ในกรณีเจ็บป่วยกะทันหันก่อนล่วงหน้าเพียง 7 วันทำการ ทางบริษัทฯ ขอสงวนสิทธิ์ในการคืนเงินทุกกรณี

โรงแรมที่พัก

- สำหรับห้องพักแบบ 3 เตียง (Triple) มีบริการเฉพาะบางโรงแรมเท่านั้น กรณี
เดินทางเป็นผู้ใหญ่ 3 ท่าน อาจจะต้องเป็น 1 เตียงใหญ่ กับ 1 เตียงพับเสริม หรือ
อาจมีความจำเป็นต้องแยกห้องพัก บริษัทฯ ขอแนะนำให้ท่านเปิดห้องพักเป็น
แบบ 2 ห้อง (1 Twin+1 Single) จะสะดวกกับท่านมากกว่า
- สำหรับห้องพักแบบ 1 เตียงใหญ่ (Double) มีบริการเฉพาะบางโรงแรมเท่านั้น และขนาดห้องเท่ากับ
ห้องพักเดี่ยว (Single) ซึ่งมีขนาดเล็ก ขอแนะนำให้ท่านเลือกจองห้องพักเป็น 2 เตียง (Twin) เพื่อความ
สะดวกแก่ท่าน
- การวางแผนห้องพักของแต่ละโรงแรมจะมีความแตกต่างกัน อาจทำให้ห้องพักแบบเดี่ยว Single ห้องคู่
Twin/Double อาจจะไม่ติดกันหรืออยู่คนละชั้น
- มาตรฐานของโรงแรมในประเทศญี่ปุ่นนั้น อาจจะมีความแตกต่างกันกับมาตรฐานระดับสากล และใน
โปรแกรมที่ระบุชื่อและระดับมาตรฐานของโรงแรมนั้นจะเป็นการรับรองมาตรฐานระดับดาวของหน่วยงาน
การท่องเที่ยวของประเทศญี่ปุ่นเท่านั้น ไม่สามารถเปรียบเทียบกับระดับสากลได้



เงื่อนไขอื่น ๆ

- ทัวร์นี้สำหรับผู้มีวัตถุประสงค์เพื่อการท่องเที่ยวเท่านั้น



- ทัวرنีนี้เป็นทัวร์แบบเหมากรุ๊ป หากท่านไม่ได้ร่วมเดินทางหรือใช้บริการตามที่รายการทัวร์ระบุไว้ในรายการ ไม่ว่าจะบางส่วนหรือทั้งหมด หรือถูกปฏิเสธการเข้า - ออกเมืองด้วยเหตุผลใดๆ ทางบริษัทจะไม่คืนเงินค่าบริการไม่ว่าบางส่วนหรือทั้งหมดตามรายการให้แก่ท่าน
- ทางบริษัทขอสงวนสิทธิ์ไม่รับผิดชอบค่าเสียหายจากความผิดพลาดในการสะกดชื่อ นามสกุล คำนำหน้าชื่อ เลขที่หนังสือเดินทางและอื่นๆเพื่อใช้ในการจองตั๋วเครื่องบิน ในกรณีที่นักท่องเที่ยวหรือเอเจนซี่มิได้ส่งหนังสือเดินทางให้กับทางบริษัทพร้อมการชำระเงินมัดจำ
- อัตราค่าบริการนี้คำนวณจากอัตราแลกเปลี่ยนเงินตราต่างประเทศ ณ วันที่ทางบริษัทเสนอราคา ดังนั้นทางบริษัทขอสงวนสิทธิ์ในการปรับค่าบริการเพิ่มขึ้น ในกรณีที่มีการเปลี่ยนแปลงอัตราแลกเปลี่ยนเงินตราต่างประเทศ ค่าตั๋วเครื่องบิน ค่าภาษีเชื้อเพลิง ค่าประกันสายการบิน การเปลี่ยนแปลงเที่ยวบิน ฯลฯ
- มัคคุเทศก์ พนักงาน หรือตัวแทนของทางบริษัทฯ ไม่มีอำนาจในการให้คำสัญญาใดๆแทนบริษัท เว้นแต่มีเอกสารลงนามโดยผู้มีอำนาจของบริษัทกำกับเท่านั้น
- บริษัทฯ ขอสงวนสิทธิ์ในการเก็บค่าใช้จ่ายทั้งหมด กรณีท่านยกเลิกการเดินทางและมีผลทำให้คณะเดินทางไม่ครบตามจำนวนที่บริษัทฯ กำหนดไว้ (30 ท่านขึ้นไป) เนื่องจากเกิดความเสียหายต่อทางบริษัทฯ และผู้เดินทางอื่นที่เดินทางในคณะเดียวกัน บริษัทต้องนำไปชำระค่าเสียหายต่าง ๆ ที่เกิดจากการยกเลิกของท่าน
- **คณะผู้เดินทางจำนวน 30 ท่านขึ้นไป จึงออกเดินทาง ในกรณีที่มีผู้เดินทางไม่ถึง 30 ท่าน ขอสงวนสิทธิ์เลื่อนวันเดินทาง หรือ ยกเลิกการเดินทาง โดยทางบริษัทจะแจ้งให้ท่านทราบล่วงหน้า 10 วันก่อนการเดินทาง**
- **กรณีที่ท่านต้องออกตัวภายใน เช่น (ตั๋วเครื่องบิน, ตั๋วรถทัวร์, ตั๋วรถไฟ) กรุณาสอบถามที่เจ้าหน้าที่ทุกครั้ง ก่อนทำการออกตัว เนื่องจากสายการบินอาจมีการปรับเปลี่ยนไฟล์ทบิน หรือเวลาบิน โดยไม่ได้แจ้งให้ทราบล่วงหน้า ทางบริษัทฯ จะไม่รับผิดชอบใด ๆ ในกรณี ถ้าท่านออกตัวภายในโดยไม่แจ้งให้ทราบและหากไฟล์ทบินมีการปรับเปลี่ยนเวลาบินเพราะถือว่าท่านยอมรับในเงื่อนไขดังกล่าว**
- กรณีผู้เดินทางที่ต้องการความช่วยเหลือเป็นพิเศษ เช่น การขอใช้วีลแชร์ที่สนามบิน กรุณาแจ้งบริษัทฯ อย่างน้อย 7 วันก่อนการเดินทาง หรือเริ่มตั้งแต่ท่านจองทัวร์ มิฉะนั้นทางบริษัทฯไม่สามารถจัดการได้ล่วงหน้า ทางบริษัทฯขอสงวนสิทธิ์ในการเรียกเก็บค่าใช้จ่ายตามจริงที่เกิดขึ้นกับผู้เดินทาง (ถ้ามี)
- กรณีท่านเป็นอิสลาม ไม่สามารถทานอาหารบางประเภทได้ โปรดระบุให้ชัดเจนก่อนทำการจอง กรณีแจ้งล่วงหน้าก่อนเดินทางกะทันหัน อาจมีค่าใช้จ่ายเพิ่มเติม
- กรณีใช้หนังสือเดินทางราชการ (เล่มน้ำเงิน) เดินทางเพื่อการท่องเที่ยวเกี่ยวกับคณะทัวร์ หากท่านถูกปฏิเสธในการเข้า - ออกประเทศใด ๆ ก็ตาม ทางบริษัทฯ ขอสงวนสิทธิ์ไม่คืนค่าทัวร์และรับผิดชอบใด ๆ ทั้งสิ้น



- เมื่อท่านได้ชำระเงินมัดจำหรือทั้งหมด ทางบริษัทฯจะถือว่าท่านรับทราบและยอมรับในเงื่อนไขต่างๆของ บริษัทฯที่ได้ระบุไว้ในรายการทัวร์ทั้งหมด

รายละเอียดเพิ่มเติม

- บริษัทฯมีสิทธิในการเปลี่ยนแปลงโปรแกรมทัวร์ในกรณีที่เกิดเหตุสุดวิสัยจนไม่อาจแก้ไขได้
- เที่ยวบิน , ราคาและรายการท่องเที่ยว สามารถเปลี่ยนแปลงได้ตามความเหมาะสมโดยคำนึงถึงผลประโยชน์ของผู้เดินทางเป็นสำคัญ
- หนังสือเดินทางต้องมีอายุการใช้งานเหลือไม่น้อยกว่า 6 เดือน และบริษัทฯรับเฉพาะผู้มีจุดประสงค์เดินทางเพื่อท่องเที่ยวเท่านั้น (หนังสือเดินทางต้องมีอายุเหลือใช้งานไม่น้อยกว่า 6 เดือน บริษัทฯไม่รับผิดชอบหากอายุเหลือไม่ถึงและไม่สามารถเดินทางได้)
- ทางบริษัทฯจะไม่รับผิดชอบใดๆทั้งสิ้น หากเกิดความล่าช้าของสายการบิน,สายการบินยกเลิกบิน , การประท้วง,การนัดหยุดงาน,การก่อกวน หรือกรณีท่านถูกปฏิเสธการเข้าหรือออกเมืองจากเจ้าหน้าที่ตรวจคนเข้าเมือง หรือ เจ้าหน้าที่กรมแรงงานทั้งจากไทยและต่างประเทศซึ่งอยู่นอกเหนือความรับผิดชอบของบริษัทฯหรือเหตุภัยพิบัติทางธรรมชาติ(ซึ่งลูกค้าจะต้องยอมรับในเงื่อนไขนี้ในกรณีที่เกิดเหตุสุดวิสัย ซึ่งอาจจะปรับเปลี่ยนโปรแกรมตามความเหมาะสม)
- ทางบริษัทฯจะไม่รับผิดชอบใดๆทั้งสิ้น หากผู้เดินทางประสบเหตุสภาวะฉุกเฉินจากโรคประจำตัว ซึ่งไม่ได้เกิดจากอุบัติเหตุในรายการท่องเที่ยว(ซึ่งลูกค้าจะต้องยอมรับในเงื่อนไขนี้ในกรณีที่เกิดเหตุสุดวิสัยซึ่งอยู่นอกเหนือความรับผิดชอบของบริษัทฯทัวร์)
- ทางบริษัทฯจะไม่รับผิดชอบใดๆทั้งสิ้น หากท่านใช้บริการของทางบริษัทฯไม่ครบ อาทิ ไม่เที่ยวบางรายการ,ไม่ทานอาหารบางมื้อ,เพราะค่าใช้จ่ายทุกอย่างทางบริษัทฯได้ชำระค่าใช้จ่ายให้ตัวแทนต่างประเทศแบบเหมาจ่ายขาด ก่อนเดินทางเรียบร้อยแล้วเป็นการชำระเหมาขาด
- ทางบริษัทฯจะไม่รับผิดชอบใดๆทั้งสิ้น หากเกิดสิ่งของสูญหายจากการโจรกรรมและหรือเกิดอุบัติเหตุที่เกิดจากความประมาทของนักท่องเที่ยวเองหรือในกรณีที่กระเป๋าเกิดสูญหายหรือชำรุดจากสายการบิน
- กรณีที่การตรวจคนเข้าเมืองทั้งที่กรุงเทพฯและในต่างประเทศปฏิเสธมิให้เดินทางออกหรือเข้าประเทศที่ระบุไว้ในรายการเดินทาง บริษัทฯขอสงวนสิทธิ์ที่จะไม่คืนค่าบริการไม่ว่ากรณีใดๆทั้งสิ้น
- ตัวเครื่องบินเป็นตัวราคาพิเศษ กรณีที่ท่านไม่เดินทางพร้อมคณะไม่สามารถนำมาเลื่อนวันหรือคืนเงินและไม่สามารถเปลี่ยนชื่อได้หากมีการปรับราคาบัตรโดยสารสูงขึ้น ตามอัตราค่าน้ำมันหรือค่าเงินแลกเปลี่ยน ทางบริษัท ขอสงวนสิทธิ์ปรับราคาตัวดังกล่าว



- เมื่อท่านตกลงชำระเงินไม่ว่าทั้งหมดหรือบางส่วนผ่านตัวแทนของบริษัทฯหรือชำระโดยตรงกับทางบริษัทฯ ทางบริษัทฯจะถือว่าท่านได้ยอมรับในเงื่อนไขข้อตกลงต่างๆที่ได้ระบุไว้ข้างต้นนี้แล้วทั้งหมด
- กรู๊ปที่เดินทางช่วงวันหยุดหรือเทศกาลที่ต้องการันตีมัดจำกับสายการบินหรือผ่านตัวแทนในประเทศหรือต่างประเทศ รวมถึงเที่ยวบินพิเศษ เช่น Charter Flight , Extra Flightจะไม่มี การคืนเงินมัดจำหรือค่าทัวร์ทั้งหมด
- ในกรณีของ PASSPORT นั้น จะต้องไม่มีการชำรุด เปียกน้ำ การขีดเขียนรูปต่างๆหรือแม้กระทั่งตราประทับลายการ์ตูน ที่ไม่ใช่การประทับตราอย่างเป็นทางการของตม. กรุณาตรวจสอบ PASSPORT ของท่านก่อนการเดินทางทุกครั้ง หาก ตม.ปฏิเสธการเข้า-ออกเมืองของท่าน ทางบริษัทฯจะไม่รับผิดชอบใดๆทั้งสิ้น
- กรณีมี “คดีความ” ที่ไม่อนุญาตให้ท่านเดินทางออกนอกประเทศได้ โปรดทำการตรวจสอบก่อนการจองทัวร์ว่าท่านสามารถเดินทางออกนอกประเทศได้หรือไม่ ถ้าไม่สามารถเดินทางได้ ซึ่งเป็นสิ่งที่ยู่เหนือการควบคุมของบริษัทฯ ทางบริษัทฯจะไม่รับผิดชอบใดๆทั้งสิ้น
- กรณี “หญิงตั้งครรภ์” ท่านจะต้องมีใบรับรองแพทย์ ระบุชัดเจนว่าสามารถเดินทางออกนอกประเทศได้ รวมถึงรายละเอียดอายุครรภ์ที่ชัดเจน สิ่งนี้อยู่เหนือการควบคุมของบริษัทฯ ทางบริษัทฯจะไม่รับผิดชอบใดๆทั้งสิ้น
- ภาพที่ใช้เป็นภาพเพื่อการโฆษณาเท่านั้น

**** ก่อนตัดสินใจจองทัวร์ควรอ่านเงื่อนไขการเดินทางและรายการทัวร์อย่างละเอียดทุกหน้าอย่างถ่องแท้แล้วจึงมัดจำเพื่อประโยชน์ของท่านเอง ทางบริษัทฯจะถือว่า ท่านรับทราบและยอมรับในเงื่อนไขต่างๆของบริษัทฯที่ได้ระบุในรายการทัวร์ทั้งหมด****
